



RÉPUBLIQUE
FRANÇAISE

*Liberté
Égalité
Fraternité*



UnC
UNIVERSITÉ
de la
NOUVELLE-CALÉDONIE



GUIDE

20
25

**DE LA FORMATION
CONTINUE** *Universitaire*



MOT DE LA PRÉSIDENTE



Chères lectrices, chers lecteurs,


La Nouvelle-Calédonie traverse une période de transformations profondes, où les défis économiques, sociaux et environnementaux nécessitent des compétences toujours renouvelées. Plus que jamais, la formation continue constitue à la fois une opportunité et un levier stratégique pour anticiper ces changements et accompagner les acteurs de la Nouvelle-Calédonie dans leur développement et leur résilience face aux enjeux qui sont les nôtres aujourd'hui.

À l'Université de la Nouvelle-Calédonie (UNC), nous sommes convaincus que l'apprentissage se fait tout au long de la vie. Ce qui nous distingue ? Nos formations sont portées par des enseignants-chercheurs, experts dans leur domaine académique, qui apportent un éclairage scientifique et une approche fondée sur les avancées les plus récentes de la recherche. En choisissant l'UNC, vous bénéficiez d'un enseignement contextualisé aux réalités locales et éclairé par les travaux de recherche de nos laboratoires.

Ce guide vous propose une offre de formations variée mais nous savons aussi que chaque projet est unique : c'est pourquoi le Service de la formation continue (SFC) vous accompagne dans la création de formations sur mesure, adaptées à vos objectifs, aux contraintes de vos équipes et aux besoins spécifiques de votre secteur.

Que vous soyez employeur, salarié, entrepreneur, agent public, en reprise d'études ou simplement curieux d'apprendre, vous trouverez ici des solutions adaptées à vos ambitions. Ensemble, faisons de la formation un moteur d'innovation et de progrès pour la Nouvelle-Calédonie.

M^{me} **Catherine RIS**
Présidente de l'Université de la Nouvelle-Calédonie



« Eh oui, la formation continue à l'UNC, c'est VRAIMENT pour tout le monde ! »



LA FORMATION CONTINUE *Universitaire*, C'EST LA POSSIBILITÉ DE :



Tous les diplômes de l'UNC, du Bac+2 au Bac+5, sont accessibles aux personnes en reprise d'études, quel que soit leur statut (agents publics, demandeurs d'emploi, indépendants, salariés, etc.). Ces formations s'adressent aussi bien à des individus soutenus par leur employeur ou bénéficiaires d'un financement public qu'à ceux inscrits à titre individuel.

L'UNC propose une offre de formation continue centrée sur les Certificats d'université (CU). Ces modules capitalisables, conçus avec des professionnels, permettent de personnaliser les parcours. En regroupant plusieurs CU dans un domaine, un Diplôme d'université (DU) peut être obtenu. Flexibles et accessibles, les CU répondent aux contraintes professionnelles et financières des employés. En complément, l'UNC organise toute l'année des formations courtes qualifiantes, qui peuvent être mises en place à la demande.

Pour répondre au mieux aux besoins, il est aussi possible de bénéficier d'un accès à la carte aux enseignements proposés dans les formations initiales existantes, destinés aux étudiants post-bac, qui peuvent tout à fait être suivies en formation continue.

SOMMAIRE

- 4 | **APERÇU DES FORMATIONS**
- 6 | **FORMATIONS POUR REPRISE D'ÉTUDES**
DIPLOME D'ACCÈS AUX ÉTUDES UNIVERSITAIRES (DAEU)
CAPACITÉ EN DROIT (CAPA)
- 8 | **FORMATIONS TRANSVERSALES ET STRATÉGIQUES**
DU HANDICAP, INCLUSION ET MANAGEMENT
PRÉVENTION ET RÈGLEMENT DES DIFFÉRENDS
- 10 | **FORMATIONS SPÉCIFIQUES AU TERRITOIRE**
DROIT COUTUMIER KANAK
ETHNOMÉDECINE
DU TRAVAIL SOCIAL EN CONTEXTE OCÉANIEN
- 13 | **FORMATIONS SPÉCIALISÉES PAR SECTEUR**
MARKETING OPÉRATIONNEL ET STRATÉGIQUE
PROFESSIONS IMMOBILIÈRES
FORMATEUR D'ADULTES
- 16 | **VALIDATION DES ACQUIS DE L'EXPÉRIENCE (VAE)**
- 17 | **LES AIDES AU FINANCEMENT**
- 18 | **ILS NOUS FONT CONFIANCE**
- 19 | **CONTACTS SFC**

APERÇU DES FORMATIONS

NOS FORMATIONS COURTES CERTIFIANTES	NOS FORMATIONS LONGUES DIPLÔMANTES	OBJECTIFS
-------------------------------------	------------------------------------	-----------

FORMATIONS POUR UNE REPRISE D'ÉTUDES



Diplôme d'accès aux études universitaires

Dates
03/03/2025 → 10/10/2025

Volume 264 heures

Tarif 60 000 F CFP

Reprendre des études et accéder à des formations supérieures ou concours administratifs, tout en renforçant les compétences générales et professionnelles

Capacité en droit

Dates
07/07/2025 → 27/11/2025

Volume 308 heures

Tarif 210 000 F CFP

Acquérir les bases juridiques nécessaires pour évoluer dans les métiers du droit et de l'administration ou poursuivre en études supérieures

FORMATIONS TRANSVERSALES ET STRATÉGIQUES



Handicap inclusion et management

Dates
17/02/2025 → 08/08/2025

Volume 111 heures

Tarif 400 000 F CFP

Développer des compétences stratégiques et opérationnelles pour promouvoir l'inclusion des personnes en situation de handicap dans différents contextes sociaux, professionnels et culturels, tout en répondant aux spécificités locales et institutionnelles de la Nouvelle-Calédonie

Négociation professionnelle

Dates Nous consulter

Volume 72 heures **Tarif** 272 070 F CFP

Prévention et règlement des différends

Dates
Nous consulter

Volume
220 heures

Développer des compétences pratiques et juridiques en négociation, gestion des conflits et médiation, avec une approche adaptée à la diversité culturelle, pour résoudre efficacement les différends individuels et collectifs dans des contextes professionnels variés

Prévention et gestion des conflits dans un contexte interculturel

Dates 20/02/2025 → 10/07/2025

Volume 64 heures **Tarif** 250 620 F CFP

Médiation civile, commerciale et du travail

Dates 17/07/2025 → 20/11/2025

Volume 84 heures **Tarif** 318 980 F CFP

Tarif
767 970 F CFP

FORMATIONS SPÉCIFIQUES AU TERRITOIRE

Anthropologie de la santé

Dates 24/03/2025 → 25/04/2025

Volume 50 heures **Tarif** 180 000 F CFP

Santé, environnement, et savoirs traditionnels

Dates 26/03/2025 → 16/05/2025

Volume 26 heures **Tarif** 93 600 F CFP

Traditions médicales et ethnobotanique

Dates 26/06/2025 → 26/07/2025

Volume 26 heures **Tarif** 93 600 F CFP

Plantes médicinales du Pacifique

Dates 27/06/2025 → 26/09/2025

Volume 26 heures **Tarif** 93 600 F CFP

Droit, éthique et réglementation

Dates 03/09/2025 → 05/09/2025

Volume 25 heures **Tarif** 90 000 F CFP

Ethnomédecine

Dates
24/03/2025 → 26/11/2025

Volume
153 heures

Tarif
500 000 F CFP


Développer une compréhension approfondie des pratiques et savoirs médicaux traditionnels en milieu océanien, interagir de manière adaptée avec des populations multiculturelles, explorer les relations entre environnement et santé, et maîtriser les cadres réglementaires liés aux médecines traditionnelles

**VOTRE
PARCOURS
EN UN COUP
D'ŒIL :**

**IDENTIFIEZ
LA COMPÉTENCE
À DÉVELOPPER :**
chaque formation
répond à un besoin
spécifique

**CHOISISSEZ UN
OU PLUSIEURS CU ADAPTÉS
À VOTRE PROJET :**
formations courtes certifiantes
permettant de progresser
à votre rythme

**OPTEZ POUR
LE DIPLÔME
COMPLÉT :**
en cumulant
plusieurs CU,
obtenez un DU

NOS FORMATIONS COURTES CERTIFIANTES	NOS FORMATIONS LONGUES DIPLÔMANTES	OBJECTIFS	
	Travail social en contexte océanien Dates Second semestre 2025 Volume Nous consulter Tarif Nous consulter	Acquérir des connaissances théoriques et pratiques du travail social en phase avec le contexte spécifique de la Nouvelle-Calédonie	
Cadres historique et juridique de la Nouvelle-Calédonie Dates 24/04/2025 → 20/07/2025 Volume 50 heures Tarif 184 000 F CFP	Droit coutumier Kanak Dates 24/04/2025 → 07/12/2025 Volume 150 heures Tarif 500 000 F CFP		Acquérir les compétences nécessaires pour comprendre et analyser les interactions entre le droit coutumier kanak et le droit positif, sécuriser ses pratiques dans un contexte de pluralisme juridique, et proposer des solutions adaptées aux enjeux contemporains et aux situations litigieuses
Le droit civil coutumier Dates 24/07/2025 → 28/09/2025 Volume 50 heures Tarif 184 000 F CFP			
La diffusion de la coutume Dates 02/10/2025 → 07/12/2025 Volume 50 heures Tarif 184 000 F CFP			

FORMATIONS SPÉCIALISÉES PAR SECTEUR

Fondamentaux du marketing Dates 25/02/2025 → 14/03/2025 Volume 56 heures Tarif 246 000 F CFP	Marketing opérationnel et stratégique Dates 25/02/2025 → 25/04/2025 Volume 100 heures Tarif 400 000 F CFP	Maîtriser les fondamentaux du marketing, de concevoir des stratégies adaptées aux besoins de l'organisation et développer des compétences en webmarketing pour optimiser sa présence numérique et améliorer ses performances commerciales
Stratégie marketing Dates 02/04/2025 → 04/04/2025 Volume 22 heures Tarif 90 000 F CFP		
Webmarketing Dates 23/04/2025 → 25/04/2025 Volume 22 heures Tarif 90 000 F CFP		
Concevoir une ingénierie de formation pédagogique Dates 14/04/2025 → 20/06/25 Volume 64 heures Tarif 300 000 F CFP	Formateur d'adultes Dates 14/04/2025 → 21/11/2025 Volume 180 heures Tarif 700 000 F CFP	Développer des compétences pédagogiques avancées permettant de concevoir, animer et évaluer des parcours de formation adaptés aux besoins des apprenants adultes, en intégrant les outils numériques et les spécificités de la formation continue
Animer des dispositifs de formation Dates 23/06/2025 → 22/08/2025 Volume 64 heures Tarif 250 000 F CFP		
Mettre en œuvre les évaluations des actions de formation Dates 25/08/2025 → 24/10/2025 Volume 42 heures Tarif 200 000 F CFP		
Accompagner et orienter des personnes dans leur parcours de formation et d'insertion Dates 17/11/2025 → 21/11/2025 Volume 22 heures Tarif 100 000 F CFP		
Droit de l'immobilier Dates 16/05/2025 → 05/09/2025 Volume 85 heures Tarif 334 000 FCFP	Professions immobilières Dates 16/05/2025 → 17/11/2025 Volume 140 heures Tarif 500 000 F CFP	Acquérir des compétences juridiques solides en droit immobilier et maîtriser les pratiques professionnelles liées à la gestion, à la commercialisation et à l'évaluation des biens, tout en respectant les normes déontologiques
Pratique professionnelle immobilière Dates 12/09/2025 → 07/11/2025 Volume 55 heures Tarif 216 000 F CFP		

DIPLÔME D'ACCÈS AUX ÉTUDES UNIVERSITAIRES

DONNEZ UNE NOUVELLE
CHANCE À VOTRE AVENIR
PROFESSIONNEL

DAEU

POURQUOI CHOISIR CETTE FORMATION ?

Le DAEU est une formation de la seconde chance, offrant aux adultes sans baccalauréat l'opportunité de relancer leurs études ou leur carrière. Conçu pour répondre aux besoins variés des apprenants, il ouvre la voie à des études supérieures, à une évolution professionnelle ou à une préparation aux concours de la fonction publique. Grâce à un programme flexible et un encadrement par des enseignants expérimentés, ce diplôme s'adapte à votre rythme et propose des cours en présentiel ou en distanciel, accessibles sur plusieurs campus.

À QUI S'ADRESSE CETTE FORMATION ?

- **Adultes** en reprise d'études souhaitant obtenir une qualification reconnue pour accéder à l'enseignement supérieur
- **Professionnels** préparant des concours ou souhaitant évoluer dans leur carrière

QUELLES SONT LES COMPÉTENCES VISÉES ?

→ Français

- Maîtriser les registres d'expression et l'argumentation écrite
- Développer des compétences rédactionnelles adaptées aux attentes académiques et professionnelles
- Analyser des textes littéraires et des documents divers pour en extraire des informations clés

→ Histoire et géographie (options)

- Comprendre les enjeux historiques majeurs et leur impact contemporain
- Analyser les dynamiques spatiales et territoriales pour une meilleure appréhension des enjeux géographiques modernes

→ Anglais

- Communiquer avec aisance dans un contexte écrit et oral en anglais
- Comprendre et analyser des textes complexes en langue étrangère
- Développer une compétence culturelle et linguistique adaptée aux enjeux professionnels et personnels

→ Mathématiques et sciences sociales (options)

- Résoudre des problématiques mathématiques adaptées au quotidien et au milieu professionnel
- Acquérir une compréhension des bases économiques et sociales pour mieux appréhender les enjeux contemporains

INFORMATIONS PRATIQUES

Centres	Disciplines obligatoires	Disciplines optionnelles	Dates	Volume horaire	Tarif individuel	
Campus de Nouville	Français, anglais	Économie, géographie, gestion, histoire, introduction aux sciences économiques et sociales et mathématiques	03/03/2025 au 10/10/2025	264 heures	Un an : 60 000 F CFP	Deux ans : 30 000 F CFP par an
Campus de Baco	Français, anglais			465 heures		
Vanuatu	Français, anglais		Nous consulter			

MODALITÉS D'ENSEIGNEMENT

Cours du soir ou intensifs (un an) ou parcours aménagé (deux ans).

TÉMOIGNAGE D'UNE DIPLÔMÉE

« Le DAEU, c'est renouer avec ses rêves, réapprendre à travailler avec assurance et gagner en estime de soi. Grâce au soutien bienveillant d'enseignants dévoués, il ouvre des portes, redessine une vie, et prouve que tout est possible, même après vingt ans loin des bancs de l'école. »
- Laurine G.

CAPACITÉ EN DROIT CAPA

ACCÉDEZ À UNE CARRIÈRE
JURIDIQUE ET ADMINISTRATIVE
SANS PRÉREQUIS ACADÉMIQUE

POURQUOI CHOISIR CETTE FORMATION ?

La CAPA est une formation accessible et ambitieuse, idéale pour les personnes ayant interrompu leurs études secondaires. Ce diplôme national de niveau IV (équivalent au baccalauréat) offre une introduction complète aux fondamentaux du droit et constitue une passerelle vers des études supérieures ou des concours administratifs. Accessible dès 17 ans, sans condition de diplôme préalable, il permet de développer des compétences juridiques solides tout en s'adaptant aux contraintes des apprenants grâce à sa flexibilité. Cette formation officielle et reconnue ouvre des perspectives dans les métiers juridiques et administratifs, et en entreprise.



À QUI S'ADRESSE CETTE FORMATION ?

- **Jeunes sans diplôme** souhaitant reprendre des études dans une filière juridique
- **Demandeurs d'emploi et salariés** souhaitant acquérir des bases juridiques pour évoluer dans leur carrière
- **Personnes en reconversion professionnelle** ou souhaitant se préparer à des concours de catégorie B

QUELLES SONT LES COMPÉTENCES VISÉES ?

- Lire, comprendre et appliquer des lois, règlements et jurisprudences
- Intégrer les spécificités du cadre juridique calédonien dans une perspective globale
- Mobiliser des notions théoriques pour résoudre des problématiques juridiques concrètes
- Développer une posture professionnelle adaptée aux métiers du droit et de l'administration
- Utiliser les acquis pour intégrer des études universitaires ou se spécialiser

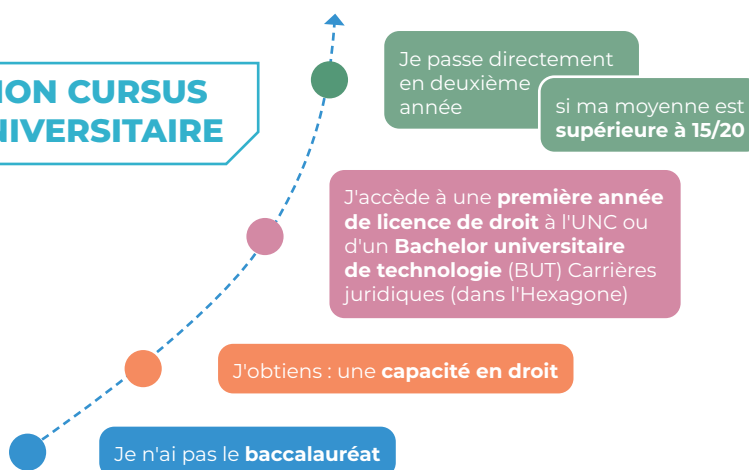
INFORMATIONS PRATIQUES

Dates	24/04/2025 au 07/12/2025
Volume horaire	308 heures
Tarif	210 000 F CFP

MODALITÉS D'ENSEIGNEMENT

Cours du soir en présentiel
les lundis, mardis et jeudis
sur le campus de Nouville.

MON CURSUS UNIVERSITAIRE



DU HANDICAP, INCLUSION ET MANAGEMENT

Handicap

PROMOUVOIR L'INCLUSION DES PERSONNES EN SITUATION DE HANDICAP À TRAVERS DES APPROCHES INNOVANTES ET ADAPTÉES

POURQUOI CHOISIR CETTE FORMATION ?

Le DU Handicap, inclusion et management répond aux besoins croissants d'accompagnement et d'inclusion des personnes en situation de handicap (PSH) en Nouvelle-Calédonie.

Première formation de ce type sur le territoire, elle combine théorie et pratique pour développer des compétences immédiatement applicables et propose des réponses adaptées aux spécificités culturelles et institutionnelles locales.



À QUI S'ADRESSE CETTE FORMATION ?

- Managers et responsables ressources humaines
- Référents handicap et chargés de mission handicap
- Responsables (ou futurs responsables) insertion professionnelle
- Salariés du secteur social ou médico-social
- Aidants familiaux et
- Gestionnaires d'établissements scolaires

QUELLES SONT LES COMPÉTENCES VISÉES ?

- Analyser les situations de handicap et élaborer un diagnostic partagé
- Construire et mettre en œuvre un projet d'accompagnement inclusif
- Maîtriser le cadre juridique et réglementaire lié au handicap
- Coordonner les acteurs et réseaux dans une action inclusive
- Promouvoir l'inclusion en luttant contre les stéréotypes et la stigmatisation

INFORMATIONS PRATIQUES

Unités d'enseignement	Dates	Durée	Volume horaire	Tarif individuel
Changer le regard sur le handicap	17/02/2025 au 27/06/2025	28 jours	111 heures	400 000 F CFP
Améliorer la vie des PSH				
Mettre en œuvre un projet				

MODALITÉS D'ENSEIGNEMENT

Formation en présentiel, une semaine toutes les six semaines, sur le campus de Nouville.

TÉMOIGNAGE

« Le DU HIM, fruit d'un partenariat entre Collectif Handicaps et l'UNC, vise à promouvoir l'inclusion des personnes en situation de handicap. Il offre aux acteurs engagés des connaissances actualisées pour enrichir leurs pratiques, développer leurs projets et faire progresser les réflexions sur le handicap à l'échelle locale. »

Ugo KLINGHOFER, Responsable Collectif Handicaps Nouvelle-Calédonie.

PRÉVENTION ET RÈGLEMENT DES DIFFÉRENDS

MAÎTRISER LA NÉGOCIATION ET
LA MÉDIATION DANS UN CADRE
PROFESSIONNEL MULTICULTUREL

POURQUOI CHOISIR CES FORMATIONS ?

Ces formations sont spécialement conçues pour maîtriser les outils de négociation, de médiation et de gestion des différends dans des contextes multiculturels. Alliant théorie, pratique et ateliers collaboratifs, elles offrent un parcours modulaire unique, encadré par des experts pour répondre aux enjeux complexes du territoire calédonien.

À QUI S'ADRESSENT CES FORMATIONS ?

- **Professionnels du droit** : magistrats, notaires, avocats et experts judiciaires
- **Managers et ressources humaines**
- **Représentants d'organisations patronales et salariales**
- **Acteurs du secteur médical, sanitaire et social**

QUELLES SONT LES COMPÉTENCES VISÉES ?

- **CU Négociation professionnelle**
 - Analyser et comprendre les dynamiques d'une négociation
 - Déployer un processus de négociation structuré et adapté aux contextes professionnels
 - Appliquer des outils de communication pour renforcer les résultats des négociations
- **CU Prévention et gestion des conflits dans un contexte interculturel**
 - Identifier et analyser les sources de conflits interculturels
 - Utiliser des règles de communication interculturelle pour favoriser la compréhension mutuelle
 - Proposer des solutions de gestion préventive et de médiation adaptées aux contextes multiculturels
- **CU Médiation civile, commerciale et du travail**
 - Mener un processus complet de médiation, de la prise en charge initiale à la conclusion
 - Maîtriser les cadres juridiques liés à la médiation en Nouvelle-Calédonie
 - Appliquer des techniques pratiques et adaptées aux différents contextes de médiation

INFORMATIONS PRATIQUES

Modules	Dates	Durée	Volume horaire	Tarif individuel
CU Négociation professionnelle	Nous consulter	12 jours	72 heures	272 070 F CFP
CU Prévention et gestion des conflits	20/02/2025 au 10/07/2025	10 jours	64 heures	250 620 F CFP
CU Médiation civile, commerciale et du travail	17/07/2025 au 20/11/2025	14 jours	84 heures	318 980 F CFP
Total si CU pris indépendamment				841 670 F CFP
DU complet	Avril 2024 à août 2025	36 jours	220 heures	767 970 F CFP (économisez 73 700 F CFP)

MODALITÉS D'ENSEIGNEMENT

Cours en présentiel les jeudis après-midi sur le campus de Nouville.

DROIT COUTUMIER KANAK

COMPRENDRE ET INTÉGRER LE
DROIT COUTUMIER KANAK DANS
UN SYSTÈME JURIDIQUE PLURIEL

POURQUOI CHOISIR CES FORMATIONS ?

Ces formations inédites et pionnières, sont conçues pour fournir une compréhension approfondie du droit coutumier Kanak et de son interaction avec le droit positif en Nouvelle-Calédonie.

À QUI S'ADRESSENT CES FORMATIONS ?

- **Professionnels du droit** : magistrats, notaires, avocats, experts judiciaires et juristes
- **Agents des collectivités territoriales et des institutions publiques**
- **Responsables ou membres d'institutions coutumières**
- **Et toutes les personnes souhaitant découvrir le droit coutumier Kanak**

TÉMOIGNAGE D'UN DIPLÔMÉ

« Cette formation, riche et complète, m'a donné les clés pour comprendre le fonctionnement de la société Kanak et éviter des maladroites, notamment sur le respect du chemin coutumier. Elle m'aide à identifier les bons interlocuteurs et à mieux gérer les relations dans le cadre de contrats commerciaux. »

Florent TAVERNIER

Conseiller juridique dans le domaine du droit commercial, administratif et de la famille.

EURL CONSEIL JURIDIQUE CALEDONIEN (CJC)

QUELLES SONT LES COMPÉTENCES VISÉES ?

- **CU Cadres historique et juridique**
 - Identifier les éléments historiques et juridiques influençant le droit coutumier Kanak
 - Analyser les spécificités institutionnelles et normatives du droit coutumier
 - Mobiliser un vocabulaire adapté pour interagir avec les institutions coutumières
- **CU Le droit civil coutumier**
 - Évaluer les implications juridiques des normes coutumières dans des situations concrètes
 - Sécuriser les pratiques juridiques dans un environnement pluraliste
 - Anticiper les risques liés à la cohabitation des normes coutumières et modernes
- **CU La diffusion de la coutume**
 - Appliquer des cadres juridiques adaptés pour gérer les interactions entre coutume et autres domaines du droit
 - Élaborer des solutions pratiques pour prévenir ou résoudre des conflits liés au pluralisme juridique
 - Conseiller efficacement sur des situations impliquant la coutume et ses implications socio-économiques

INFORMATIONS PRATIQUES

Modules	Dates	Durée	Volume horaire	Tarif individuel
CU Cadres historique et juridique	24/04/2025 au 20/07/2025	10 jours	50 heures	120 000 F CFP
CU Le droit civil coutumier	24/07/2025 au 28/09/2025	10 jours	50 heures	120 000 F CFP
CU La diffusion de la coutume	02/10/2025 au 07/12/2025	10 jours	50 heures	120 000 F CFP
Total si CU pris indépendamment				360 000 F CFP
DU complet	Nous consulter	30 jours	150 heures	300 000 F CFP (économisez 60 000 F CFP)

MODALITÉS D'ENSEIGNEMENT

Formation en présentiel, organisée les jeudis et vendredis, une semaine sur deux, sur les campus de Nouville et de Baco.

diversitES
comprendre, préserver et valoriser

ETHNOMÉDECINE

SYSTÈME DE SOINS TRADITIONNELS ET PHARMACOPÉES DES CULTURES OCÉANIENNES

COMPRENDRE ET INTÉGRER
LES SAVOIRS TRADITIONNELS
DANS LES SYSTÈMES DE SOINS
CONTEMPORAINS

POURQUOI CHOISIR CES FORMATIONS ?

Ces formations offrent une expertise unique sur les systèmes de soins traditionnels et les pharmacopées des cultures océaniques, en valorisant les spécificités culturelles de la Nouvelle-Calédonie et des îles du Pacifique. Conçues en collaboration avec des experts locaux et internationaux, elles allient théorie, pratique et recherche scientifique pour répondre aux enjeux de santé globaux, tout en ancrant leurs solutions dans les savoirs locaux.

À QUI S'ADRESSENT CES FORMATIONS ?

- **Professionnels de santé** (professions médicales et paramédicales)
- **Professionnels développant des projets en santé** (éducation, promotion, recherche)
- **Étudiants en santé**

QUELLES SONT LES COMPÉTENCES VISÉES ?

- **CU Anthropologie de la santé**
 - Analyser les itinéraires thérapeutiques non biomédicaux des patients
 - Comparer les pratiques médicales traditionnelles et modernes
 - Développer une approche critique des systèmes de santé non occidentaux
- **CU Santé, environnement et risques**
 - Évaluer l'impact des changements environnementaux sur la santé des populations
 - Appréhender les liens entre biodiversité et pharmacopées naturelles
 - Identifier les synergies entre santé publique et développement durable
- **CU Traditions médicales et ethnobotanique**
 - Cataloguer les plantes médicinales océaniques et leurs usages traditionnels
- Appliquer des méthodes d'enquête en ethnobotanique
- Faciliter la transmission des savoirs locaux à travers des projets éducatifs
- **CU Ethnopharmacologie**
 - Étudier les principes actifs des plantes et leur potentiel thérapeutique
 - Analyser les interactions entre pharmacopée traditionnelle et science moderne
 - Connaître les risques toxicologiques liés à certaines plantes
- **CU Droit, éthique et réglementation**
 - Comprendre la législation relative aux pratiques médicales traditionnelles
 - Identifier les pratiques conformes ou non aux lois sur la biodiversité
 - Apporter des solutions éthiques aux enjeux de santé et de conservation des savoirs

INFORMATIONS PRATIQUES

Modules	Dates	Durée	Volume horaire	Tarif individuel
CU Anthropologie de la santé	24/03/2025 au 25/04/2025	10 jours	50 heures	180 000 F CFP
CU Santé, environnement et savoirs	26/03/2025 au 16/05/2025	5 jours	26 heures	93 600 F CFP
CU Traditions médicales et ethnobotanique	26/06/2025 au 26/07/2025	5 jours	26 heures	93 600 F CFP
CU Plantes médicinales du Pacifique	27/06/2025 au 26/09/2025	5 jours	26 heures	93 600 F CFP
CU Droit tradimédical et éthique	03/09/2025 au 05/09/2025	3 jours	25 heures	90 000 F CFP
Total si CU pris indépendamment				550 800 F CFP
DU complet	24/03/2025 au 26/11/2025	28 jours	153 heures	500 000 F CFP (économisez 50 800 F CFP)

MODALITÉS D'ENSEIGNEMENT

Présentiel
ou distanciel
synchrone (selon
les modules),
formation
accessible sur les
campus de Nouville
et de Baco.

UN INTERVENANT D'EXCEPTION POUR VOUS ACCOMPAGNER



DU TRAVAIL SOCIAL EN CONTEXTE OCÉANIEN

APPORTER DES SOLUTIONS ADAPTÉES
AUX DÉFIS DU TRAVAIL SOCIAL
EN NOUVELLE-CALÉDONIE

POURQUOI CHOISIR CETTE FORMATION ?

Le DU Travail social en contexte océanien répond à un besoin urgent de formation sur le territoire. Unique en Nouvelle-Calédonie, il combine théorie et pratique pour fournir aux travailleurs sociaux les compétences nécessaires à une action adaptée et efficace. Ce diplôme s'adresse aussi bien aux professionnels diplômés qu'à ceux ayant acquis une expérience terrain, tout en offrant une préparation idéale pour des parcours de formation plus avancés.

À QUI S'ADRESSE CETTE FORMATION ?

- Les travailleurs sociaux désireux d'approfondir leurs compétences : accompagnant éducatif et social (AES), moniteur éducateur (ME), éducateur de jeunes enfants (EJE) et éducateur spécialisé (ES)
- Les professionnels de l'animation, du médico-social et de la santé
- Les collectivités territoriales, associations et entreprises privées impliquées dans le secteur social

QUELLES SONT LES COMPÉTENCES VISÉES ?

- Appréhender le cadre institutionnel, juridique et socioculturel local pour contextualiser les pratiques du travail social, en intégrant les coutumes et traditions locales pour favoriser l'acceptation sociale
- Mobiliser les outils méthodologiques pour analyser les besoins et concevoir des interventions adaptées
- Identifier et gérer les problématiques sociales spécifiques aux populations vulnérables en Nouvelle-Calédonie
- Mettre en œuvre des pratiques professionnelles adaptées, en tenant compte des particularités socioculturelles locales



INFORMATIONS PRATIQUES

Unités d'enseignement	Dates	Durée	Volume horaire	Tarif individuel
Environnement social et juridique	Second semestre 2025		Nous consulter	
Tables rondes thématiques				
Méthodes de l'intervention sociale en contexte océanien				

TÉMOIGNAGE

« Dans ce DU, l'articulation entre théorie et pratique est travaillée par une mise en situation pédagogique qui mobilise les méthodes de l'enquête ethnographique sur les terrains de l'habitat précaire. Cette mise en situation exerce au diagnostic de territoire, à l'identification de problématiques sociales des populations, permet de discuter des pratiques professionnelles, de penser et d'élaborer des dispositifs de l'intervention sociale. »

Umberto CUGOLA,
anthropologue et éducateur spécialisé, formateur
IFRASS, institut sanitaire et social

MODALITÉS D'ENSEIGNEMENT

Cours en présentiel sur le campus de Baco.

MARKETING OPÉRATIONNEL ET STRATÉGIQUE

MAÎTRISER LES FONDAMENTAUX
ET LES OUTILS MODERNES
POUR UNE STRATÉGIE MARKETING RÉUSSIE

POURQUOI CHOISIR CES FORMATIONS ?

Ces formations sont essentielles pour maîtriser les fondamentaux, élaborer des stratégies impactantes et exploiter les outils numériques modernes. Conçues pour répondre aux besoins actuels des entreprises, elles sont animées par des experts en marketing stratégique et digital. Alliant théorie et pratique, cette formation permet une mise en application immédiate grâce à des études de cas et des simulations réalistes.

À QUI S'ADRESSENT CES FORMATIONS ?

- Entrepreneurs et dirigeants de PME/PMI
- Professionnels en activité dans le marketing ou la communication
- Étudiants ou jeunes diplômés en gestion ou en marketing avec un projet professionnel concret

QUELLES SONT LES COMPÉTENCES VISÉES ?

- **CU Les fondamentaux du marketing**
 - Identifier et analyser les besoins des cibles à travers des études de marché
 - Structurer un plan marketing adapté à différents segments
 - Développer des stratégies de satisfaction et de fidélisation client
- **CU Stratégie marketing**
 - Élaborer un positionnement différencié sur le marché
 - Intégrer des matrices stratégiques pour une prise de décision éclairée
 - Appliquer des outils de planification marketing (KPI, Business Model Canvas)
- **CU Webmarketing**
 - Déployer des campagnes digitales optimisées (SEO, SEA, réseaux sociaux)
 - Analyser la performance des actions numériques à l'aide d'outils analytiques
 - Exploiter les stratégies de contenu pour renforcer l'engagement client

INFORMATIONS PRATIQUES

Modules	Dates	Durée	Volume horaire	Tarif individuel
CU Les fondamentaux du marketing	25/02/2025 au 14/03/2025	8 jours	56 heures	246 000 F CFP
CU Stratégie marketing	02/04/2025 au 04/04/2025	3 jours	22 heures	90 000 F CFP
CU Webmarketing	23/04/2025 au 25/04/2025	3 jours	22 heures	90 000 F CFP
Total si CU pris indépendamment				426 000 F CFP
DU complet	25/02/2025 au 25/04/2025	14 jours	100 heures	400 000 F CFP (économisez 26 000 F CFP)

MODALITÉS D'ENSEIGNEMENT

Formation en présentiel les jeudis après-midi sur le campus de Nouville. regroupement de quelques jours une fois par mois, sur le campus de Nouville.

TÉMOIGNAGE

« Ces formations en marketing offrent une approche progressive et flexible pour développer des compétences clés. Grâce à des modules courts et intensifs, elles permettent une mise en pratique immédiate des acquis. Conçues pour répondre aux enjeux spécifiques de la Nouvelle-Calédonie, elles s'adressent aux professionnels souhaitant optimiser leurs stratégies tout en tenant compte des particularités locales et des nouvelles dynamiques digitales. »

Pr. Virginie DE BARNIER,
directrice de l'Institut d'administration des entreprises (IAE),
Laboratoire de recherches juridique & économique (LARJE).
Université de la Nouvelle-Calédonie

PROFESSIONS IMMOBILIÈRES

Immobilier

MAÎTRISER LES FONDAMENTAUX
ET LES PRATIQUES AVANCÉES POUR EXCELLER
DANS LES MÉTIERS DE L'IMMOBILIER

POURQUOI CHOISIR CES FORMATIONS ?

Ces formations professionnalisantes sont conçues pour répondre aux besoins spécifiques du marché immobilier calédonien. Dispensée par des experts du secteur et des enseignants-chercheurs de l'UNC, elles allient excellence pédagogique et approche modulaire pour développer des compétences commerciales, juridiques et techniques adaptées à une intégration rapide dans les métiers de l'immobilier.



À QUI S'ADRESSENT CES FORMATIONS ?

- Professionnels de l'immobilier en activité
- Employés ou futurs cadres dans des structures liées à l'immobilier (notaires, promoteurs, gestionnaires en agence, etc.)
- Personnes en reconversion professionnelle

QUELLES SONT LES COMPÉTENCES VISÉES ?

- **CU Droit de l'immobilier**
 - Maîtriser les aspects juridiques essentiels de l'immobilier
 - Assurer la conformité légale et réglementaire
 - Conseiller en fiscalité et résoudre les différends
- **CU Pratique professionnelle immobilière**
 - Déployer des compétences en gestion et commercialisation
 - Maîtriser les aspects techniques des biens immobiliers
 - Gérer efficacement les copropriétés et informer les clients

INFORMATIONS PRATIQUES

Modules	Dates	Durée	Volume horaire	Tarif individuel
CU Droit de l'immobilier	16/05/2025 au 05/09/2025	15 jours	85 heures	334 990 F CFP
CU Pratique professionnelle	12/09/2025 au 07/11/2025	10 jours	55 heures	233 150 F CFP
Total si CU pris indépendamment				568 140 F CFP
DU complet	16/05/2025 au 07/11/2025	25 jours	140 heures	500 000 F CFP (économisez 68 140 F CFP)

MODALITÉS D'ENSEIGNEMENT

Formation en présentiel tous les vendredis (hors vacances scolaires) sur le campus de Nouville.

TÉMOIGNAGE D'UNE DIPLÔMÉE

« J'ai adoré aller sur le terrain pour mettre en pratique des évaluations immobilières vénales et locatives, ça m'a fait réaliser qu'au lieu de tenir un poste à dominante administrative, je pourrais m'orienter vers un poste purement commercial. Aujourd'hui, je suis diplômée depuis un an et je suis établie et épanouie sur un poste de commercial (vente/location) en Polynésie française, dans lequel j'ai été promue sur un poste 50% commerciale et 50% chargée de communication. »

Kimberley B. de la promotion 2023

FORMATEUR D'ADULTES

DÉVELOPPEZ VOS COMPÉTENCES PÉDAGOGIQUES POUR DEVENIR UN FORMATEUR POLYVALENT

Formateur

POURQUOI CHOISIR CES FORMATIONS ?

Ces formations s'adressent aux professionnels souhaitant développer des compétences pédagogiques solides pour encadrer et former des publics adultes dans divers domaines. Elles abordent l'ingénierie pédagogique, l'animation de dispositifs de formation et l'évaluation des apprentissages, offrant ainsi les clés pour concevoir et animer des parcours adaptés.

À QUI S'ADRESSENT CES FORMATIONS ?

- **Professionnels** en reconversion ou élargissement de compétences
- **Consultants** en ingénierie pédagogique
- **Intervenants** dans des organismes de formation privés ou publics
- **Toute personne** ayant une expérience professionnelle avérée dans un domaine spécifique

QUELLES SONT LES COMPÉTENCES VISÉES ?

- **Module Ingénierie pédagogique**
 - Concevoir des séquences de formation adaptées à différents publics et contextes
 - Intégrer les outils numériques dans la conception des parcours
 - Identifier et anticiper les besoins pédagogiques spécifiques
- **Module Animation de formation**
 - Gérer des dynamiques de groupe dans un contexte de formation professionnelle
 - Favoriser l'interactivité et l'engagement des participants
 - Adapter les méthodes d'animation aux spécificités des apprenants
- **Module Évaluation des actions de formation**
 - Construire des indicateurs d'évaluation adaptés aux objectifs pédagogiques
 - Utiliser des méthodes qualitatives et quantitatives pour mesurer les acquis
 - Ajuster les dispositifs en fonction des retours d'évaluation
- **Module Accompagnement individuel**
 - Personnaliser les parcours en fonction des besoins individuels
 - Proposer un suivi structuré et pertinent pour favoriser la progression
 - Maîtriser les techniques de coaching pédagogique

INFORMATIONS PRATIQUES

Modules	Dates	Durée	Volume horaire	Tarif individuel
Ingénierie pédagogique	14/04/2025 au 20/06/2025	8 jours	64 heures	300 000 F CFP
Animation de formation	23/06/2025 au 22/08/2025	7 jours	52 heures	250 000 F CFP
Évaluation des actions	25/08/2025 au 24/10/2025	5 jours	42 heures	200 000 F CFP
Accompagnement individuel	17/11/2025 au 21/11/2025	3 jours	22 heures	100 000 F CFP
Total si CU pris indépendamment				850 000 F CFP
DU complet	14/04/2025 au 28/11/2025	23 jours	180 heures	700 000 F CFP (économisez 150 000 F CFP)

MODALITÉS D'ENSEIGNEMENT

Formation en présentiel (regroupements réguliers sur les campus) et en distanciel asynchrone (plateforme numérique).

Validation DES ACQUIS DE L'EXPÉRIENCE

VAE

VALORISEZ VOTRE PARCOURS
PROFESSIONNEL EN (RÉ)INTÉGRANT
LE SYSTÈME UNIVERSITAIRE



POURQUOI CHOISIR LA VAE ?

La VAE est un dispositif reconnu permettant d'obtenir un diplôme ou un titre professionnel grâce à vos expériences professionnelles, bénévoles ou syndicales. Inscrite dans les codes du Travail et de l'Éducation en Nouvelle-Calédonie, la VAE représente une alternative précieuse pour évoluer dans votre carrière, envisager une reconversion ou valoriser vos compétences.

QUEL DISPOSITIF POUR RÉPONDRE À MES BESOINS ?

En fonction de votre projet, l'UNC propose :

- La VAE permet d'obtenir un diplôme complet ou partiel, basé sur vos expériences
- La Validation des études, expériences professionnelles et acquis personnels (VEEPAP) offre un accès direct à une formation universitaire, sans avoir le diplôme requis, en validant votre parcours professionnel ou personnel

Ces dispositifs garantissent un accès simplifié aux diplômes, un gain de temps et d'investissement et une opportunité de valoriser vos acquis.

À QUI S'ADRESSENT CES DISPOSITIFS ?

- **Particuliers** : salariés, indépendants, demandeurs d'emploi, bénévoles, sans condition d'âge ou de diplôme préalable avec un minimum d'un an d'expérience professionnelle, salariée ou

bénévole, dans un domaine pertinent

- **Entreprises** : employeurs désireux de développer les compétences de leurs collaborateurs et d'optimiser leurs ressources humaines

QUELS SONT LES BÉNÉFICES ?

Pour les professionnels :

- Accès facilité à des diplômes nationaux sans reprise d'études complète
- Reconnaissance officielle des compétences acquises sur le terrain
- Évolution professionnelle ou reconversion accélérée grâce à un diplôme reconnu

Pour les entreprises :

- Valorisation des savoirs acquis par l'expérience
- Réduction des coûts et du temps de formation
- Développement des compétences pour une meilleure gestion des talents

LES ÉTAPES Clés DE LA VAE

1 Identification du diplôme ou de la formation adaptée : l'UNC vous oriente vers la certification la plus pertinente

2 Constitution du Livret 1 (recevabilité) : vous formalisez vos expériences en lien avec le diplôme ciblé

3 Rédaction du Livret 2 (dossier de validation) : vous argumentez et illustrez vos acquis, accompagné par des ateliers et un suivi personnalisé (dépôt des dossiers : 1^{er} février au 31 mars)

4 Entretien avec le jury : vous présentez vos compétences et votre parcours pour évaluer leur correspondance avec le diplôme visé (à partir de mars de l'année suivante)

LES AIDES AU FINANCEMENT

SELON LE STATUT DU
CANDIDAT À LA REPRISE
D'ÉTUDES, DIFFÉRENTS
MODES DE FINANCEMENT
DES FRAIS DE FORMATION
PEUVENT ÊTRE SOLLICITÉS.

Congé individuel de formation (CIF)

C'est un droit ouvert au salarié, quels que soient la taille et le type d'entreprise qui l'emploie. Ce dispositif de formation est à l'initiative du salarié contrairement au plan de formation qui est un dispositif à l'initiative de l'employeur. L'objectif pour le salarié est de suivre une formation sur son temps de travail. La formation doit correspondre à une des actions de formation professionnelle continue définie à l'article Lp. 541-3 du code du travail de Nouvelle-Calédonie et amener le salarié aux actions d'adaptation, de promotion, de prévention, de conversion, d'acquisition et/ou de perfectionnement.

gouv.nc

Les provinces

Chaque province met en œuvre une politique visant à favoriser la formation professionnelle continue de ses résidentes et résidents. Elles peuvent ainsi fournir un accompagnement, mais aussi participer à la prise en charge de certains frais de formation ou de frais annexes.

En province Sud

Le Centre administratif de la Province Sud (CAPS) est un guichet unique qui a pour mission d'orienter les différents publics en fonction de leur statut et de leur secteur d'activité. L'objectif est de faciliter les démarches, aussi bien pour les demandeuses et demandeurs d'emploi que pour les professionnelles et professionnels en activité et les entreprises.

(+687) 20 30 40

province-sud.nc

En province Nord

La Direction de l'enseignement, de la formation, de l'insertion et de la jeunesse (DEFIJ) participe au financement des réalisations de prestation de formation professionnelle continue et d'insertion pour les personnes résidant de la Province Nord.

(+687) 47 72 27

province-nord.nc

En province des îles Loyauté

L'Établissement provincial de l'insertion professionnelle, de l'emploi et de la formation (EPIFE), pour les îles Loyauté est un guichet unique en matière de recherche d'emploi, de formation et d'insertion professionnelle. L'objectif est de faciliter les démarches, aussi bien pour les demandeuses et demandeurs d'emploi que pour les professionnelles et professionnels en activité et les entreprises.

EPIFE Lifou

(+687) 45 10 98 / 45 18 98

EPEFIP Maré

(+687) 45 49 15 / 45 44 10

EPEFIP Ouvéa

(+687) 45 52 58 / 45 52 60

province-iles.nc

Le Fonds interprofessionnel d'assurance formation (FIAF)

Créé en octobre 2015, le FIAF (Fonds Interprofessionnel d'Assurance Formation) est une association loi 1901, gérée paritairement, dont les principales missions sont les suivantes :

- **Assurer** le financement des actions de formation choisies par les entreprises pour leurs salariés
- **Accompagner** les entreprises ainsi que les branches professionnelles dans la définition de leurs besoins de formation

Seul l'employeur peut émettre une demande de financement auprès du FIAF pour les actions de formation qu'il prend en charge au titre de son plan de formation. L'action de formation doit répondre à certains critères d'éligibilité précisés dans le livre V du code du travail de la Nouvelle-Calédonie. Il est donc conseillé de se rapprocher du FIAF pour connaître les critères d'éligibilité et les possibilités de financement qui en découlent :

fiaf.nc

ILS NOUS FONT CONFIANCE



FORMATIONS SUR MESURE : UNE EXPERTISE UNIVERSITAIRE AU SERVICE DE VOTRE ENTREPRISE

Le Service de la Formation Continue accompagne les entreprises dans le développement des compétences de leurs collaborateurs en concevant des formations sur mesure, adaptées à leurs besoins spécifiques.

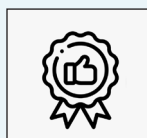
Grâce à l'expertise d'un ingénieur pédagogique et à la collaboration entre enseignants-chercheurs et professionnels du secteur, chaque formation est construite avec le partenaire pour être directement applicable sur le terrain.

Exemples de formations créées sur mesure :

- 1 DU Métallurgie** : pour former les opérateurs d'usine aux techniques spécifiques du secteur ;
- 2 DU Géosciences et Mines** : conçu avec des sociétés minières pour répondre aux besoins du terrain.
- 3 Formation Anglais & PIX** : pour renforcer les compétences numériques et linguistiques des professionnels.)



TOUJOURS UNE FLEXIBILITÉ TOTALE :
formations en présentiel, à distance ou hybrides, avec des rythmes adaptés aux contraintes de votre entreprise.



ET UN GAGE DE QUALITÉ :
un équilibre entre théorie et pratique, avec des intervenants issus du monde académique et professionnel.

*Vous souhaitez une formation adaptée à votre secteur ?
Contactez-nous et construisons ensemble votre projet !*

L'UNC a mis en place le Service de la formation continue (SFC) entièrement dédié à l'accompagnement des professionnels et des entreprises. Ce service est votre interlocuteur privilégié pour vous orienter, vous conseiller et vous accompagner tout au long de votre parcours de formation. Que vous soyez un professionnel en quête de nouvelles compétences ou une entreprise souhaitant développer les talents de ses collaborateurs, notre équipe experte est à votre disposition pour répondre à toutes vos attentes.

POURQUOI FAIRE APPEL AU SFC ?

- **Orientation et conseil :**
nous vous aidons à choisir la formation la plus adaptée à vos besoins et à vos objectifs professionnels
- **Aide au financement :**
notre équipe vous accompagne dans vos démarches de recherche d'aides et de financements
- **Suivi personnalisé :**
nous restons à vos côtés tout au long de votre parcours, de l'inscription jusqu'à l'obtention de votre diplôme
- **Support aux entreprises :**
le SFC travaille en étroite collaboration avec les entreprises pour construire des parcours sur mesure et répondre à leurs besoins spécifiques

COMMENT CONTACTER LE SFC ?

sfc@unc.nc | (+687) 29 04 90

Campus de Nouville

145, avenue James Cook
98800 Nouméa

Horaires d'accueil :
Lun-ven 08 h 00-17 h 00

*On propose aussi de l'alternance !
Plus d'informations à cfa@unc.nc.*



EN SAVOIR PLUS...

Scannez le QR code ci-dessus pour accéder directement à notre page dédiée à la formation continue sur le site de l'UNC.

OÙ TROUVER LE SFC ?

LÉGENDE

- Accueil administratif
- A1 Amphithéâtre 250
- A2 Amphithéâtre 400
- A3 Amphithéâtre 200 - Guy Agniel
- A4 Amphithéâtre de verdure (plein air)
- A5 Amphithéâtre 80
- ☐ Pôle Sigma
- 📖 Bibliothèque centrale
- 🏥 Centre médical
- 🏠 Maison de l'étudiant
- 📄 Secrétariat pédagogique
- 🏠 Résidences
- ☕ Cafétéria
- 🏋️ Stations WORKOUT
- 🍽 Restaurant universitaire
- ♿ Espace Uni-handicap
- 🚏 Arrêts de bus
- 🚗 Ascenseurs pour personnes à mobilité réduite
- 🚲 Circuit scooters électriques PMR
- 🏃 Parcours santé
- 🅇 Parkings
- 🚬 Emplacements fumeurs
- 🚬 Emplacements fumeurs réservés au personnel

