



Programme Cadres Avenir Continuité Territoriale

Sabrina WANGANE, responsable du PCA

Pascal MUSELLI, responsable de la CT



Programme cadres avenir et Passeport mobilité

UNC le 28 mars 2023

Sabrina WANGANE et Pascal MUSELLI

PLAN DE LA PRESENTATION



1

Programme cadres avenir

2

Passeport mobilité



Dispositif de rééquilibrage par la formation supérieure



Accompagner vers la réussite du projet professionnel



Apporter des compétences professionnelles aux employeurs en NC

Professionnel

- Formation continue
- En métropole

Etudiant

- Formation initiale
- En métropole

Excellence

- Fonction publique d'Etat
- En métropole

MBA

- Management stratégique
- En N-Calédonie



Professionnel

- ⑩ Moins de **45 ans**
- ⑩ **Né en NC**
- ⑩ Titulaire du **BAC** ou équivalence
- ⑩ **2 années d'expérience professionnelle**
- ⑩ **Projet professionnel** en lien avec les **secteurs prioritaires**

Etudiant

- Moins de **26 ans**
- **Né en NC**
- Titulaire d'un diplôme de niveau **B+2 ou B+3**
- Poursuivre une formation de **niveau supérieure** au **dernier diplôme validé**
- **Projet professionnel** en lien avec les **secteurs prioritaires**

Excellence

- ⑩ Moins de **45 ans / 26 ans**
- ⑩ Être titulaire au minimum d'un **B+5**
- ⑩ Être issu d'un domaine de formation en rapport avec le concours visé
- ⑩ Faire preuve d'autonomie, de qualités rédactionnelles et culture générale

MBA

- Né en NC
- Être titulaire au minimum d'un **B+4**
- Occuper un poste de cadre supérieur ou intermédiaire

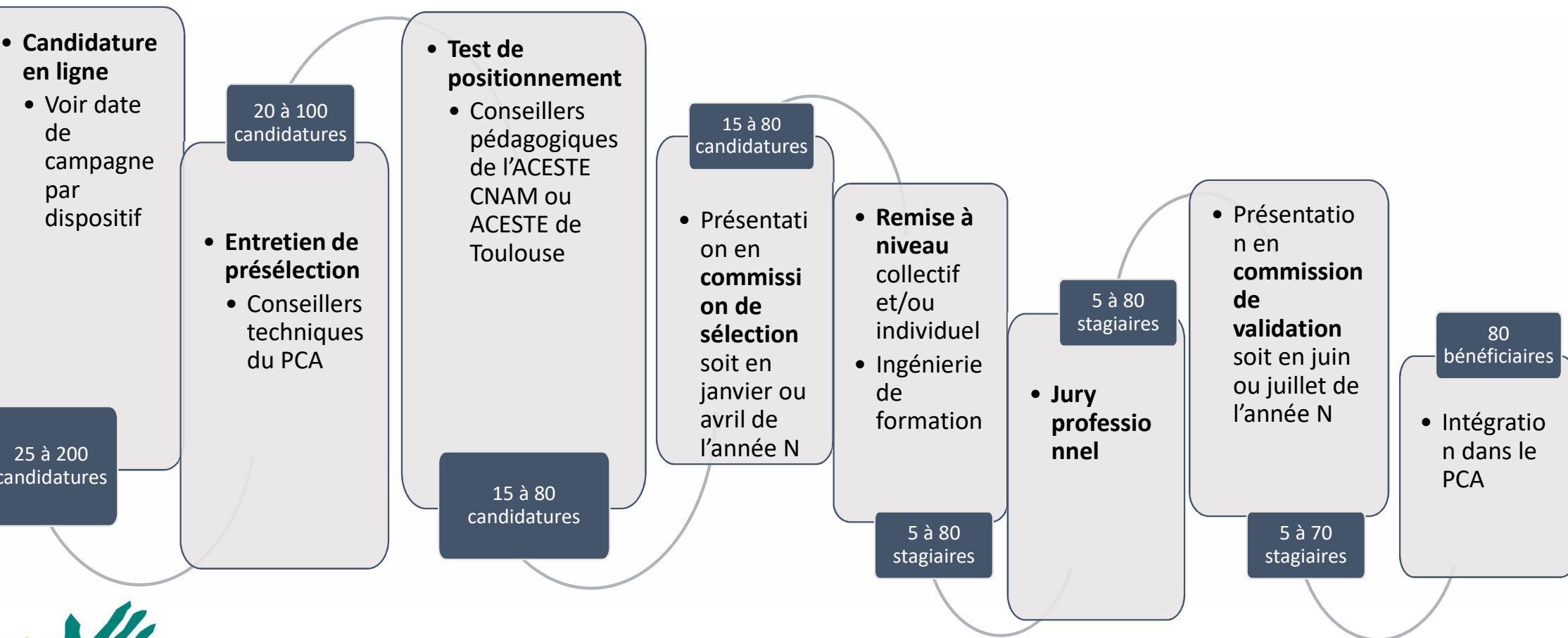


Conditions d'éligibilité

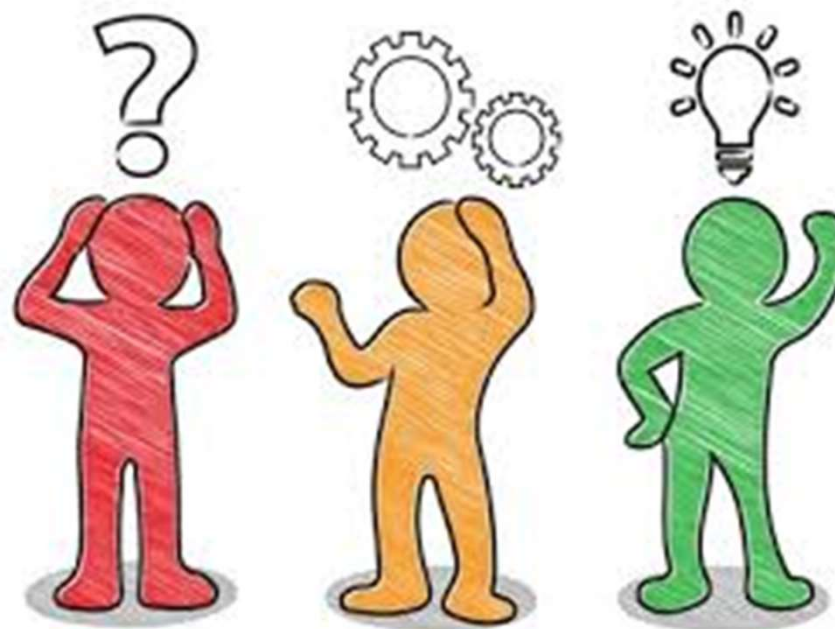
Présentation

Les 4 dispositifs

Prérequis et Process sélection



Merci pour votre attention



Des questions.....

.... Projet de formation en métropole en 2024





Dispositif du Secrétariat d'Etat à l'Outre-Mer



PASSEPORT MOBILITE

MODE D'EMPLOI



Origine

- Dispositif du **Ministère de l'Outre mer**, destiné à assurer la **Continuité Territoriale** avec la métropole des ultramarins mis en place en 2004 et pour un public d'étudiants ou de personnes en formation professionnelle

Objectif : faciliter le désenclavement des populations des collectivités d'Outre mer



Le Passeport Mobilité

Une mesure qui offre plusieurs possibilités:

- **PM Etudes** les études supérieures

PM Formation Professionnelle La formation professionnelle et les concours (épreuves orales d'admission)

- **PM Stage Professionnel**



Le PM Etudes

- ✓ Être résident habituel en NC
- ✓ Être âgé de moins de 26 ans au 1^{er} octobre de l'année universitaire de la demande
- ✓ Suivre des études supérieures qui n'existent pas en NC ou qui sont saturées
- ✓ Ne pas être en situation d'échec 2 années consécutives pour prétendre à un droit au dispositif

- l'aide de l'état se traduit sur **un billet A/R par année universitaire**

- **Une aide à 100%** si boursier de l'enseignement supérieur de l'Etat (Crous) * <https://messervices.etudiant.gouv.fr/>

- **Une aide à 50%** si éligible au plafonds de ressources avec le dernier avis d'imposition en vigueur



Revenus/ Nombre de parts

Quotient Familial ≤ 3.738.734 FCFP

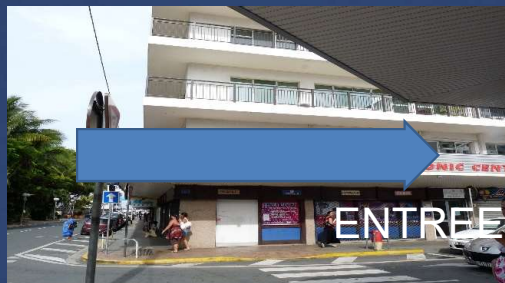
SITUATION	Nb de parts	REVENU ANNUEL		
		base €	CFP	Majoration 85% revenus CFP
Célibataire, divorcé ou veuf sans enfant à charge	1	26 631,00 €	3 177 924	3 738 734
Célibataire ou divorcé ayant un enfant à charge	1,5	39 946,50 €	4 766 886	5 608 101
Marié sans enfant à charge	2	53 262,00 €	6 355 848	7 477 468
Célibataire ou divorcé ayant deux enfants à charge	2	53 262,00 €	6 355 848	7 477 468
Marié ou veuf ayant un enfant à charge	2,5	66 577,50 €	7 944 810	9 346 835
Marié ou veuf ayant deux enfants à charge	3	79 893,00 €	9 533 772	11 216 202
Célibataire ou divorcé ayant trois enfants à charge	3	79 893,00 €	9 533 772	11 216 202
Marié ou veuf ayant trois enfants à charge	4	106 524,00 €	12 711 696	14 954 936
Célibataire ou divorcé ayant quatre enfants à charge	4	106 524,00 €	12 711 696	14 954 936
Marié ou veuf ayant quatre enfants à charge	5	133 155,00 €	15 889 620	18 693 671
Célibataire ou divorcé ayant cinq enfants à charge	5	133 155,00 €	15 889 620	18 693 671
Marié ou veuf ayant cinq enfants à charge	6	159 786,00 €	19 067 544	22 432 405
Célibataire ou divorcé ayant six enfants à charge	6	159 786,00 €	19 067 544	22 432 405
Marié ou veuf ayant six enfants à charge	7	186 417,00 €	22 245 468	26 171 139



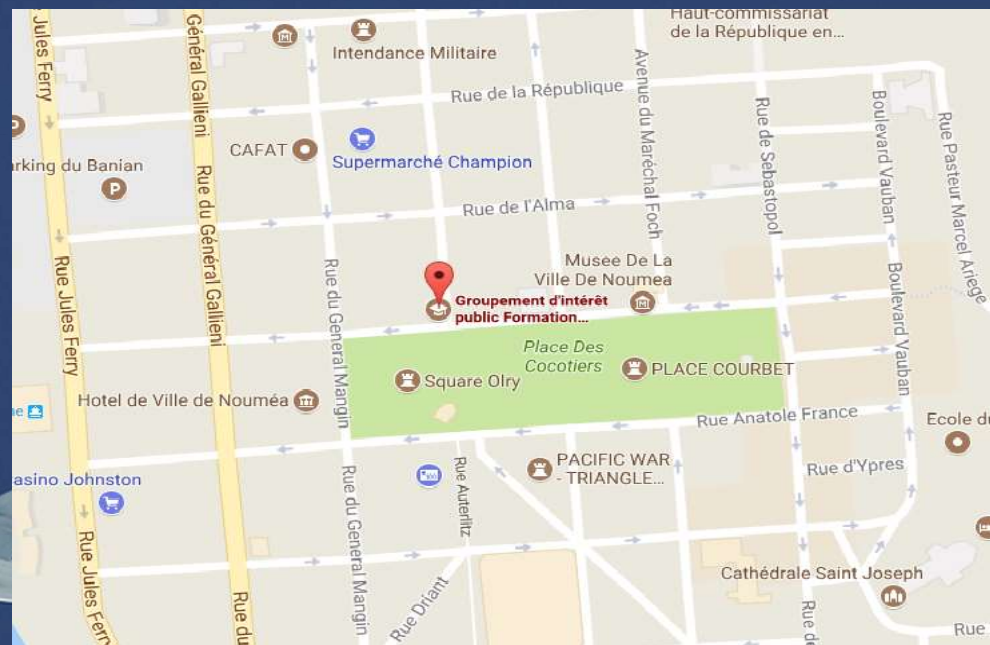
L'accueil Passeport Mobilité

L'accueil du public se fait au **1^{er} étage** du 16 rue d'Austerlitz

Tous les jours de 8H à 11H30 et de 13H à 16H



Passeport Mobilité
16, rue d'Austerlitz - NOUMEA
☎ 265630
✉ passeport.mobilite@gipfca.nc



MERCI DE VOTRE
ATTENTION

