

# GUIDE DE LA FORMATION

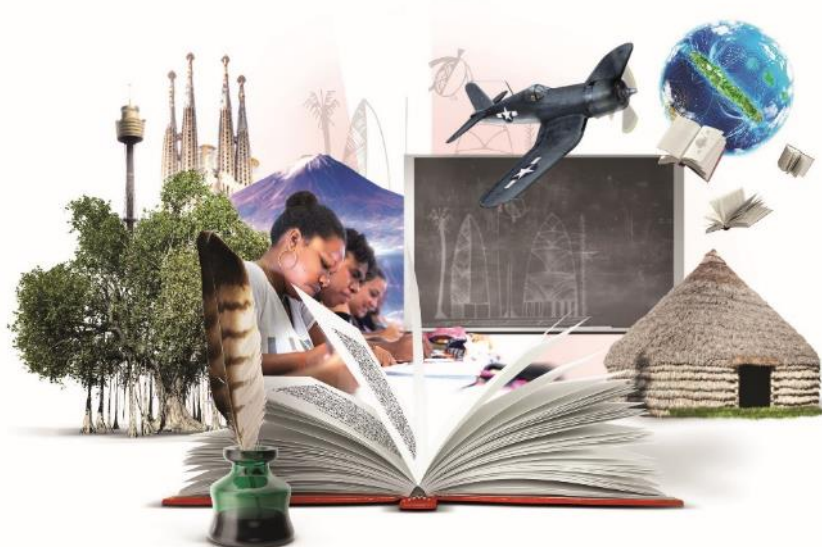
Diplôme : LICENCE

Mention : Géographie et aménagement

Année : 2020

DÉPARTEMENT LETTRES, LANGUES ET SCIENCES HUMAINES

## TRANSMETTRE NOS CONNAISSANCES



**Unc**  
UNIVERSITÉ  
de la  
NOUVELLE-CALÉDONIE

- 7 licences en Lettres, Langues et cultures océaniques, Anglais, Langues étrangères appliquées Anglais-Japonais ou Anglais-Espagnol, Histoire, Géographie
- 2 masters en Aménagement et développement des territoires océaniques, Études océaniques et du Pacifique

**Unc**  
UNIVERSITÉ  
de la  
NOUVELLE-CALÉDONIE  
BÂTI - TRANSMETTRE - RAYONNER  
unc.nc



## PRÉSENTATION DU DEPARTEMENT

### Administrateur Provisoire

Jean-Marie Fotsing : [jean-marie.fotsing@unc.nc](mailto:jean-marie.fotsing@unc.nc)

Tél : +687 290 435

### Directeur Adjoint

Louis Lagarde : [louis.lagarde@unc.nc](mailto:louis.lagarde@unc.nc)

Tél : +687 290 438

### Responsable pédagogique

Gilles PESTANA : [gilles.pestana@unc.nc](mailto:gilles.pestana@unc.nc)

Tél. : +687 290 422

### Référent TREC

Gilles PESTANA : [gilles.pestana@unc.nc](mailto:gilles.pestana@unc.nc)

### Secrétariat Pédagogique

Marie Vianey LOKO

Cynthia OULEOUTE

[sp-llsh@unc.nc](mailto:sp-llsh@unc.nc)

Tél : +687 290 400

### IMPORTANT :

Adressez-vous aux responsables pédagogiques :

- si vous avez une question sur l'organisation des cours,
- pour un problème avec l'emploi du temps,
- ou tout problème lié aux cours pendant le déroulement de votre année.



Adressez-vous au secrétariat pour toutes les questions administratives et pédagogiques.

## INFORMATIONS PRATIQUES

### 4 REFLEXES A ACQUERIR

#### 1- *Horaires du Secrétariat Pédagogique*

**Du lundi au vendredi de 7h45 à 11h45**

#### 2- *Tableaux d'affichage*

Consultez régulièrement les panneaux d'affichage de votre secrétariat.

Vous y trouverez des informations relatives

- aux emplois du temps (et leurs modifications éventuelles)
- à la répartition des étudiants par groupe de TD
- à l'absence d'un enseignant
- aux dates des inscriptions pédagogiques (IP)
- au calendrier des examens
- et à d'autres informations encore tout au long de l'année.

#### 3- *Site de l'université*

<http://unc.nc/>

#### 4- *Messagerie électronique de l'UNC*

Pensez aussi à activer et à consulter TRÈS REGULIEREMENT votre messagerie électronique étudiante qui vous donne des informations également très importantes au fil de l'année.

### PRESENTATION DE LA DIRECTION DES ETUDES ET DE LA VIE ETUDIANTE

Cette direction regroupe l'ensemble des services dédiés aux étudiants.

Elle apporte son soutien à la politique de l'université en faveur de l'étudiant, son appui administratif et technique au pilotage et à la mise en œuvre des missions de formation, d'orientation



et d'insertion professionnelle.

[deve\\_bve@univ-nc.nc](mailto:deve_bve@univ-nc.nc)

### Cellule d'accompagnement spécifique des étudiants

La Cellule d'accompagnement spécifique des étudiants (CASE) accueille et accompagne les étudiants en situation de handicap, qu'il soit temporaire ou permanent, afin de faciliter le bon déroulement de leurs études. Elle est située aux services centraux de l'UNC et est ouverte tous les jours de 7h à 11h30 et de 13h30 à 15h45 sauf le vendredi après-midi.

Elle dispose d'un lieu dédié et propose des accompagnements individualisés avec notamment une permanence psychologique les mercredis de 11h à 13h et les jeudis de 10h à 12h et de 12h30 à 14h30.

Pour plus de renseignements : <https://unc.nc/vie-etudiante/espace-uni-handicap/>

## L'ESPACE NUMERIQUE DE TRAVAIL

L'Université de la Nouvelle-Calédonie met à la disposition de ses étudiants et personnels des moyens informatiques, dont un Environnement Numérique de Travail, ou « ENT ». Cette plateforme permet d'avoir accès en ligne, via un point d'entrée unique et sécurisé, à un bouquet de services numériques personnalisés.

### **L'ESPACE NUMERIQUE DE TRAVAIL :**

Connectez-vous sur <https://ent-univ-nc.nc> en utilisant l'identifiant et le mot de passe de votre compte, reçus au moment de votre inscription. Vous pouvez vous connecter via tout dispositif (ordinateur, tablette, smartphone) et depuis tout point d'accès à Internet. L'ENT est votre point d'entrée de vos services numériques, pour travailler, collaborer et communiquer. Vous y trouverez notamment:

- Vos cours en ligne via l'outil MOODLE, les portails documentaire et scientifique;
- La possibilité de créer votre portfolio électronique avec l'outil MAHARA, pour valoriser vos connaissances, compétences, expériences, etc.
- Votre espace de stockage Cloud pour le travail collaboratif, qui vous permet de



stocker jusqu'à 5Go de données par utilisateur, et de partager vos documents avec des personnes internes ou externes ;

- Votre emploi du temps ou votre dossier scolarité: informations administratives, gestion des absences, gestion des notes, etc. ;
- L'accès à votre messagerie électronique et votre agenda, la possibilité de demander de document liés à votre scolarité, etc.
- Les actualités de la vie universitaire et toute information qui vous intéresse : sur les activités culturelles et sportives, les associations étudiantes, sur l'international, la santé, les restaurants, les bourses, les relations avec les anciens étudiants, etc.
- La possibilité déposer votre CV et de consulter des offres de stages ;

Et encore bien d'autres services ! Petites annonces, tutoriaux techniques, veille numérique, etc., l'ENT est régulièrement enrichi de nouveaux contenus et fonctionnalités.

### LE DISPOSITIF D'ASSISTANCE INFORMATIQUE

En cas de difficulté technique (perte de mot de passe, panne d'un dispositif ou d'une fonctionnalité, etc.) ou de besoin d'assistance à l'utilisation des outils mis à votre disposition, vous pouvez contacter la hotline de la direction du Numérique et des Systèmes d'Information au 290.911 ou à l'adresse [911@unc.nc](mailto:911@unc.nc), en décrivant précisément votre problème.

Un ticket d'assistance sera alors créé à votre nom, qui permettra de suivre la résolution de votre demande. Des notifications d'avancement vous seront diffusées par email au fur et à mesure de son traitement.

## DEMARCHES ADMINISTRATIVES

Au cours du 1<sup>er</sup> semestre, vous aurez à effectuer 2 inscriptions obligatoires :

### 1. INSCRIPTION ADMINISTRATIVE

Toutes les informations figurent sur le site suivant :

<https://unc.nc/formation/inscriptions/admissions/>

### 2. INSCRIPTION AUX EXAMENS (INSCRIPTION PEDAGOGIQUE) = IP

L'inscription aux examens est obligatoire. Elle se fera après l'inscription administrative, via votre ENT.

Les dates précises seront communiquées sur le site de l'université et annoncées durant les CM.



Vous devez absolument vérifier les données en allant sur le site de votre ENT.

Les dates limite d'inscription pédagogique sont impératives. Après ces dates, il sera impossible de modifier le contrat pédagogique.

Attention : ce formulaire a valeur de contrat. Tout changement doit faire l'objet d'une modification auprès du secrétariat, dans les délais indiqués. Cette inscription permet l'accès aux examens.

## LA BIBLIOTHEQUE UNIVERSITAIRE

L'autre lieu pour réussir ses études

La Bibliothèque de l'Université de la Nouvelle-Calédonie (BU), c'est avant tout une large offre documentaire :

Trois bibliothèques déclinent cette offre, auxquelles il convient d'ajouter un dépôt d'ouvrages en économie et gestion sur le site de l'Antenne du Nord :

- La bibliothèque universitaire de Nouville pour le droit, l'économie et la gestion, les sciences et techniques, les lettres, langues et sciences humaines.
- La bibliothèque universitaire de l'ESPE pour la formation des enseignants du 1<sup>er</sup> et 2<sup>nd</sup> degré
- La médiathèque universitaire de Wallis-et-Futuna pour la littérature de jeunesse, la documentation scolaire, les films et les ouvrages sur l'Océanie

La BU, c'est également une bibliothèque numérique disponible via le portail documentaire <http://portail-documentaire.univ-nc.nc> qui vous permet de consulter des livres et des revues électroniques, des bases de données, des dictionnaires et encyclopédies électroniques. Ces collections numériques sont accessibles depuis l'UNC mais aussi depuis l'extérieur avec les identifiants fournis par l'établissement.

La BU, c'est aussi une offre de services très étendue :

- Un nouveau catalogue en ligne pour 2019 afin consulter de votre compte lecteur et prolonger vos prêts, suggérer des acquisitions et réserver des documents
- 500 places de travail réparties en zone de silence, de chuchotage et de discussion pour le travail en groupe.
- Une salle Premium de 18 places (accessible sous condition aux étudiants de niveau L3 et supérieur)
- Une salle informatique de 40 places



- Une salle de formation de 44 places
- Une salle audiovisuelle de 24 places
- Des espaces collaboratifs ouverts et accessibles librement
- Des carrels (2 à 6 places) et des salles de travail en groupes (6 à 12 places) accessibles sur réservation - Nouveauté 2019 : réservation en ligne et par application mobile
- Des automates de prêts
- Des PC portables (5 ordinateurs) à utiliser dans la BU
- L'accès Wifi
- Le prêt entre bibliothèque (PEB)
- Le prêt de dessertes mobiles empruntables à la ½ journée ou à la semaine, (réservées aux usagers de la salle Premium)
- Des casiers "intelligents" pour la mise à disposition des demandes de consultation des documents du magasin, des prêts entre bibliothèques, etc.

Un service de questions-réponses à distance : <http://portail-documentaire.univ-nc.nc/contact>

Pour en savoir plus (contacts, horaires d'ouverture, conditions de prêts, etc.), consultez le portail documentaire, entièrement relooké : <http://portail-documentaire.univ-nc.nc>

La BU, c'est encore :

- Des formations adaptées avec :
- des modules intégrés dans les cursus
- des ateliers à la demande pour vous permettre de découvrir un outil ou une ressource documentaire
- des formations « sur mesure » selon vos besoins
- du tutorat documentaire et informatique pour vous aider dans votre travail universitaire pour comprendre un TD, lire un code juridique, prendre des notes par exemple
- des animations culturelles tout au long de l'année avec des expositions, des rencontres, des débats, des projections...
- des échanges avec les étudiants autour de thématiques co-construites avec l'équipe des médiations, sur les usages de nos services, de nos espaces,... Vous avez des idées, un projet, contactez-nous ([bu-pole-mediations@unc.nc](mailto:bu-pole-mediations@unc.nc))

La BU est également présente sur Facebook (<https://www.facebook.com/bucaledonie/>) : abonnez-vous à la page pour connaître les dernières infos !





## LE CENTRE DE RESSOURCES EN LANGUES

Le Centre de Ressources en Langues (CRL) est un espace multimédia dédié à l'apprentissage, au perfectionnement et à la pratique des langues, l'anglais pour les étudiants UNC, le Français langue étrangère (FLE) pour les étudiants anglophones accueillis à l'Université.

Centre agréé pour les certifications et examens de langues

### Anglais

Le CRL vient en appui aux programmes de mobilité Internationale. Pour bénéficier d'un semestre d'études ou poursuivre des études Australie ou en Nouvelle- Zélande, l'obtention du IELTS (International English Language Testing System) est obligatoire. En partenariat avec ELA (English Language Academy) – University of Auckland, le CRL prépare et organise 4 sessions par an.

Le CLES (Certificat de Compétences en Langues de l'Enseignement Supérieur) s'adresse à tous les étudiants inscrits en formation initiale mais en particulier aux étudiants inscrits en Master Enseignement.

### Français langue étrangère

Le CRL est agréé pour organiser des sessions d'examens en vue de l'obtention du TCF (Test de Connaissance de Français). Cette certification s'adresse aux étudiants non francophones inscrits à l'UNC qui souhaitent connaître leur niveau de français et/ou s'inscrire dans un établissement d'enseignement supérieur français.

Les étudiants non francophones peuvent également passer le DELF (Diplôme d'Etudes en Langue Française), DALF (Diplôme Approfondi de Langue Française).

#### Auto-formation accompagnée

En plus des cours de langues qui font partie intégrante du parcours LMD, le CRL propose un accès en auto-formation accompagnée pour les étudiants qui souhaitent améliorer leur niveau de langues. Le dispositif mis en place à cet effet permet d'acquérir plus d'autonomie dans l'apprentissage des langues et travailler à son rythme avec l'appui d'un tuteur.

Heures de tutorat proposées en anglais, en FLE, à partir de ressources diversifiées : exercices en ligne, clip, émissions radio, TV, journaux, films, etc.

#### Ateliers spécifiques

- Préparations aux certifications en anglais : IELTS, CLES ;
- Préparations aux certifications en français : TCF, DELF/DALF, certification Voltaire.
- Ateliers de conversation en anglais et en FLE.
- Stages intensifs  
ou formations  
spécifiques  
organisés à la



demande des responsables de département.

Pour toute information

Centre de ressources en langues : Bat LLSH, 1er étage, L13- L14. Contact : [cr@univ-nc.nc](mailto:cr@univ-nc.nc)

Tel : (+ 687) 29 04 50

## LE CALENDRIER UNIVERSITAIRE 2020

| FEVRIER | MARS                  | AVRIL | MAI                    | JUIN                    | JUILLET       | AOÛT | SEPTEMBRE | OCTOBRE         | NOVEMBRE                | DECEMBRE | janv.-21       |      |
|---------|-----------------------|-------|------------------------|-------------------------|---------------|------|-----------|-----------------|-------------------------|----------|----------------|------|
| 1 S     | 1 D                   | 1 M   | 1 V                    | Fête du Travail 1 L     | Pentecôte 1 L | 1 M  | 1 S       | 1 M             | 1 J                     | 1 D      | Tousaint 1 M   | 1 V  |
| 2 D     | 2 L                   | 10    | 2 S                    | 2 S                     | 2 M           | 23   | 2 D       | 2 M             | 2 V                     | 2 L      | 45             | 2 S  |
| 3 L     | 3 M                   | 3 V   | 3 D                    | 3 M                     | 3 V           | 3 L  | 32        | 3 J             | 3 S                     | 3 M      | 3 J            | 3 D  |
| 4 M     | Accueil Etudiants 4 M | 4 S   | 4 L                    | 4 J                     | 4 S           | 4 M  | 4 V       | 4 D             | 4 M                     | 4 V      | 4 L            | 1    |
| 5 M     | Reentrée S1-S3-S5 5 J | 5 D   | 5 M                    | 5 V                     | 5 D           | 5 M  | 5 S       | 5 L             | 41                      | 5 J      | 5 S            | 5 M  |
| 6 J     | Début des cours 6 V   | 6 L   | 6 M                    | 6 S                     | 6 L           | 6 J  | 6 D       | 6 M             | 6 V                     | 6 D      | 6 M            | 6 M  |
| 7 V     | 7 S                   | 7 M   | Vacances étudiants 7 J | 7 D                     | 7 M           | 7 V  | 7 L       | 37              | 7 M                     | 7 S      | 7 L            | 50   |
| 8 S     | 8 D                   | 8 M   | 8 V                    | Jour de la Victoire 8 L | 8 M           | 8 S  | 8 M       | 8 J             | 8 D                     | 8 M      | 8 V            | 8 V  |
| 9 D     | 9 L                   | 11    | 9 S                    | 9 M                     | 9 M           | 9 D  | 9 M       | 9 V             | 9 L                     | 9 M      | 46             | 9 S  |
| 10 L    | 7                     | 10 M  | 10 V                   | 10 D                    | 10 M          | 10 V | 10 L      | 33              | 10 J                    | 10 S     | 10 M           | 10 D |
| 11 M    | 11 M                  | 11 S  | 11 L                   | 11 J                    | 11 S          | 11 M | 11 V      | 11 D            | 11 M                    | 11 V     | Armistice 11 V | 11 L |
| 12 M    | 12 J                  | 12 D  | 12 M                   | 12 V                    | 12 D          | 12 M | 12 S      | 12 L            | 43                      | 12 J     | 12 S           | 12 M |
| 13 J    | 13 V                  | 13 L  | 13 M                   | 13 S                    | 13 L          | 13 J | 13 D      | 13 M            | Vacances étudiants 13 V | 13 D     | 13 D           | 13 M |
| 14 V    | 14 S                  | 14 M  | 16                     | 14 J                    | 14 D          | 14 M | 14 L      | 38              | 14 M                    | 14 S     | 14 L           | 51   |
| 15 S    | 15 D                  | 15 M  | 15 V                   | 15 L                    | 15 L          | 15 S | 15 S      | Assomption 15 J | 15 D                    | 15 M     | 15 V           | 15 V |
| 16 D    | 16 L                  | 12    | 16 J                   | 16 S                    | 16 M          | 16 D | 16 M      | 16 V            | 16 L                    | 16 M     | 47             | 16 S |
| 17 L    | 8                     | 17 M  | 17 V                   | 17 D                    | 17 M          | 17 L | 17 J      | 34              | 17 S                    | 17 M     | 17 J           | 17 D |
| 18 M    | 18 M                  | 18 S  | 18 L                   | 18 J                    | 18 S          | 18 M | 18 V      | 18 D            | 18 M                    | 18 V     | 18 L           | 3    |
| 19 M    | 19 J                  | 19 D  | 19 M                   | 19 V                    | 19 D          | 19 M | 19 S      | 19 L            | 43                      | 19 J     | 19 S           | 19 M |
| 20 J    | 20 V                  | 20 L  | 17                     | 20 M                    | 20 S          | 20 L | 20 D      | 30              | 20 M                    | 20 V     | 20 D           | 20 M |
| 21 V    | 21 S                  | 21 M  | 21 J                   | Assomption 21 D         | 21 M          | 21 V | 21 L      | 39              | 21 M                    | 21 S     | 21 L           | 52   |
| 22 S    | 22 D                  | 22 M  | 22 V                   | 22 L                    | 22 M          | 22 S | 22 M      | 22 J            | 22 D                    | 22 M     | 22 M           | 22 V |
| 23 D    | 23 L                  | 13    | 23 J                   | 23 S                    | 23 M          | 23 D | 23 M      | 23 V            | 23 L                    | 23 M     | 48             | 23 S |
| 24 L    | 9                     | 24 M  | 24 V                   | 24 D                    | 24 M          | 24 V | 24 J      | 35              | 24 S                    | 24 M     | 24 J           | 24 D |
| 25 M    | 25 M                  | 25 S  | 25 L                   | 22                      | 25 J          | 25 S | 25 V      | 25 D            | 25 M                    | 25 V     | Noël 25 L      | 4    |
| 26 M    | 26 J                  | 26 D  | 26 M                   | 26 V                    | 26 D          | 26 M | 26 S      | 26 L            | 44                      | 26 J     | 26 S           | 26 M |
| 27 J    | 27 V                  | 27 L  | 18                     | 27 M                    | 27 S          | 27 L | 27 D      | 31              | 27 J                    | 27 V     | 27 D           | 27 M |
| 28 V    | 28 S                  | 28 M  | 28 J                   | 28 D                    | 28 M          | 28 V | 28 L      | 40              | 28 M                    | 28 S     | 28 L           | 53   |
| 29 S    | 29 D                  | 29 M  | 29 V                   | 29 L                    | 29 M          | 29 S | 29 M      | 29 V            | 29 J                    | 29 D     | 29 M           | 29 V |
| 30 S    | 30 L                  | 14    | 30 J                   | 30 S                    | 30 M          | 30 D | 30 M      | 30 V            | 49                      | 30 M     | 30 M           | 30 S |
| 31 M    | 31 D                  | 31 D  | 31 D                   | 31 D                    | 31 V          | 31 L | 36        | 31 S            | 31 J                    | 31 J     | 31 D           | 31 D |

SEM - 1 - 3 - 5      Vacances étudiants

SEM 2 - 4 - 6      Vacances scolaires

                                 Jours fériés

Semestres impairs : du 03 février au 06 juin 2020

Semestres pairs : du 22 juin au 07 novembre 2020

### Congés universitaires

- Du 05 au 13 avril 2020
- Du 07 au 21 juin 2020
- Du 15 au 23 août 2020
- Du 11 au 18 octobre 2020





## QUELQUES SIGLES ET ABREVIATIONS

|         |  |
|---------|--|
| UNC     | Université de la Nouvelle-Calédonie                |
| DEG     | Droit, économie et gestion                         |
| ST      | Sciences et techniques                             |
| LLSH    | Lettres, langues et sciences humaines              |
| CA      | Conseil d'administration                           |
| CFVU    | Commission de la formation de la vie universitaire |
| CM      | Cours magistral                                    |
| TD      | Travaux dirigés                                    |
| TP      | Travaux pratiques                                  |
| UE      | Unité d'enseignement                               |
| EC      | Élément constitutif                                |
| CC      | Contrôle continu                                   |
| ET      | Examen terminal                                    |
| CT      | Contrôle terminal                                  |
| E.C.T.S | European Credit Transfert System                   |
| ECUE    | Élément constitutif d'unité d'enseignement         |
| S1      | 1 <sup>er</sup> semestre                           |
| S2      | 2 <sup>e</sup> semestre                            |
| ENT     | Espace numérique de travail                        |
| IA      | Inscription administrative                         |
| IP      | Inscription pédagogique                            |
| AJAC    | Ajourné mais autorisé à composer                   |
| BU      | Bibliothèque universitaire                         |
| MCF     | Maître de Conférences                              |
| PR      | Professeur d'Université                            |
| PRAG    | Professeur Agrégé                                  |
| VAE     | Validation d'acquis de l'expérience                |



## DESCRIPTIF DE LA FORMATION

La Licence Géographie et aménagement est une formation qui se déroule sur 5 semestres (TREC 5) ou 7 semestres (TREC 7) d'enseignement pour obtenir 180 ECTS. Elle comprend une majorité d'unités fondamentales et quelques unités optionnelles permettant aux étudiants de personnaliser leur parcours. La première année est mutualisée avec la licence d'histoire. Les étudiants peuvent ainsi acquérir de solides connaissances et savoir-faire dans ces deux domaines complémentaires des sciences humaines et sociales indispensables pour la poursuite de leurs études. La seconde et la troisième année sont spécialisées en géographie, avec des enseignements relevant entre autres de l'environnement, l'urbanisme, l'aménagement du territoire, le développement durable et la géographie des risques. La formation est adaptée au contexte calédonien. Dans les enseignements généraux, des exemples calédoniens ou océaniques sont systématiquement développés en cours et/ou en TD. À cela s'ajoutent des enseignements spécifiques et non optionnels sur des thématiques locales et régionales (géographie de la Nouvelle-Calédonie, géographie de l'Océanie insulaire, Villes et urbanité en Océanie, etc.). Enfin, une solide formation en géomatique, système d'information géographique (SIG) et télédétection est dispensée en L2 et en L3.



## POURSUITE D'ETUDES

L'obtention de licence de gGéographie et aménagement permet d'envisager une poursuite d'étude en master à l'UNC (ex. Master ADTO, Master EOP, Master Métiers de l'enseignement de l'éducation et de la formation, etc.), en France métropolitaine ou encore à l'étranger.

## INSERTION PROFESSIONNELLE

La licence Géographie et aménagement ouvre de nombreuses perspectives professionnelles en Nouvelle-Calédonie comme le montre les anciennes promotions. Toutefois, si des concours ou des emplois sont ouverts pour un niveau licence, l'insertion professionnelle est facilitée par l'obtention d'un master. Les domaines d'activités sont nombreux : enseignement (CAPES, Professorat des écoles), bureau d'études, administrations et établissements publics ou parapublics (services d'urbanisme, services d'aménagement, services de l'information géographique, services de développement local, services environnementaux des mairies, des intercommunalités, des provinces, etc.).



## PRESENTATION DES MAQUETTES DE FORMATION

## MAQUETTE TREC 7

| TREC 7     |   |          |    |    |    |
|------------|---|----------|----|----|----|
| Semestre 1 |   |          |    |    |    |
| HG-UE01A   | HG-UE01A : UE interdisciplinaire                    | Coeff EC | CM | TD | TP |
| 20_0014    | Introduction à l'histoire environnementale          | 3        | 12 | 8  |    |
| 23_0034    | Introduction à la géographie physique               | 3        | 18 | 16 |    |
| 23_0154    | Concepts fondamentaux de la géographie              | 3        | 16 | 14 |    |
| GEO-UE02A  | GEO-UE02A : UE Transversale                         | coef     | CM | TD | TP |
| 11_0351    | Anglais S1 (Numérique)<br><b>et 2 options parmi</b> | 1        | 6  |    |    |
| 74_0060    | Sport   | 1        |    |    |    |
| 91_0001    | Santé, Handicap, Égalité : Sensibilisation          | 1        | 18 | 6  |    |
| 95_0004    | Engagement étudiant                                 | 1        |    |    |    |
| 27_0241    | Atelier FACLAB (impairs)                            | 1        |    |    | 20 |
| 69_0006    | Les neurosciences au service de la réussite         | 1        |    | 20 |    |
| 89_0001    | Formation à l'esprit critique                       | 1        | 20 |    |    |
| 72_0004    | Histoire des sciences et épistémologie              | 1        | 20 |    |    |
| 64_0029    | Connaissance du génome                              | 1        | 20 |    |    |
| 27_0166    | Introduction à R                                    | 1        | 6  | 14 |    |
| 71_0074    | Initiation à la recherche documentaire              | 1        | 6  |    |    |
| 14_0095    | Initiation à la civilisation espagnol               | 1        | 14 |    |    |
| 92_0001    | Chronologie des grandes périodes temporelles        | 1        | 12 | 12 |    |
| 07_0114    | Langue des signes                                   | 1        |    | 24 |    |
| 22_0148    | Histoire de l'art océanien                          | 1        | 24 |    |    |
| 06_0342    | Business Game                                       | 1        | 20 |    |    |
| 06_0296    | Sensibilisation à l'entrepreneuriat                 | 1        | 20 |    |    |
| 01_0344    | Initiation au droit                                 | 1        | 16 |    |    |
| 01_0345    | Découverte des juridictions                         | 1        | 16 |    |    |
| 27_0242    | Initiation au codage                                | 1        | 6  |    |    |
| 07_0149    | Grammaire du français et expression écrite          | 1        | 6  |    |    |
| 70_0105    | Écriture en contexte universitaire et méthodologie  | 1        | 6  |    |    |
| 27_0246    | Tableur   | 1        | 6  |    |    |
| 71_0177    | Traitement de texte, édition de rapport             | 1        | 6  |    |    |
| 71_0179    | Étude bibliographique                               | 1        | 6  |    |    |
| 26_0105    | Outils de traitement statistiques                   | 1        | 6  |    |    |
| 71_0181    | Outils de présentation oral                         | 1        | 6  |    |    |
| 27_0248    | Outils de gestion des bases de données              | 1        | 6  |    |    |
| 97_0003    | Culture générale                                    | 1        | 6  |    |    |



| Semestre 2                |  |                 |           |           |           |
|---------------------------|--|-----------------|-----------|-----------|-----------|
| <b>GEO-UE01B</b>          | <b>GEO-UE01B : UE Fondamentale (9 ECTS)</b>            | <b>Coeff EC</b> | <b>CM</b> | <b>TD</b> | <b>TP</b> |
| 22_0115                   | Histoire contemporaine 1                               | 4               | 36        | 18        |           |
| 23_0178                   | Introduction à la géographie de la France              | 2               | 12        | 18        |           |
| 23_0157                   | Villes et urbanisation dans le monde                   | 3               | 30        | 14        |           |
| <b>HG-UE02B</b>           | <b>HG-UE02B : UE interdisciplinaire (9 ECTS)</b>       | <b>Coeff EC</b> | <b>CM</b> | <b>TD</b> | <b>TP</b> |
| 22_0117                   | Histoire de la Nouvelle-Calédonie                      | 4               | 36        | 20        |           |
| 23_0158                   | Géographie de la Nouvelle-Calédonie                    | 3               | 18        | 10        |           |
| 20_0033                   | Introduction à l'archéologie                           | 2               | 16        |           |           |
| <b>GEO-UE03B</b>          | <b>GEO-UE03B : UE Transversale</b>                     | <b>coef</b>     | <b>CM</b> | <b>TD</b> | <b>TP</b> |
| 98_0031                   | PPP 1  | 1               | 6         | 8         | 4         |
| 11_0352                   | Anglais 2 (Numérique)                                  | 1               | 6         |           |           |
| <b>et 2 options parmi</b> |  |                 |           |           |           |
| 74_0061                   | Sport  | 1               |           |           |           |
| 91_0002                   | Santé, Handicap, Égalité : Sensibilisation             | 1               | 18        | 6         |           |
| 95_0006                   | Engagement étudiant                                    | 1               |           |           |           |
| 27_0098                   | Atelier FACLAB (pairs)                                 | 1               |           |           | 20        |
| 69_0007                   | Les neurosciences au service de la réussite            | 1               |           | 20        |           |
| 36_0045                   | Catographie numérique, télédiction et SIG              | 1               | 6         | 18        |           |
| 01_0277                   | Sciences et Droit                                      | 1               | 10        | 10        |           |
| 27_0184                   | Introduction à R                                       | 1               | 6         | 14        |           |
| 71_0073                   | Initiation à la recherche documentaire                 | 1               | 6         |           |           |
| 09_0103                   | Atelier d'écriture et atelier concours d'éloquence     | 1               |           |           | 24        |
| 15_0144                   | Introduction aux cultures et sociétés océaniques       | 1               | 12        | 12        |           |
| 11_0425                   | Initiation à la civilisation américaine                | 1               | 14        |           |           |
| 22_0117                   | Histoire de la Nouvelle-Calédonie                      | 1               | 24        |           |           |
| 06_0341                   | Finance pour non financier                             | 1               | 20        |           |           |
| 05_0176                   | Introduction à l'analyse microéconomique               | 1               | 20        |           |           |
| 05_0178                   | Histoire économique et sociale                         | 1               | 20        |           |           |
| 02_0244                   | Fonctionnement institutionnel de la Nouvelle-Calédonie | 1               | 16        |           |           |
| 27_0206                   | Initiation au codage                                   | 1               | 6         |           |           |
| 07_0112                   | Grammaire du français et expression écrite             | 1               | 6         |           |           |
| 70_0104                   | Écriture en contexte universitaire et méthodologie     | 1               | 6         |           |           |
| 27_0245                   | Tableur  | 1               | 6         |           |           |
| 71_0176                   | Traitement de texte, édition de rapport                | 1               | 6         |           |           |
| 71_0178                   | Étude bibliographique                                  | 1               | 6         |           |           |
| 26_0104                   | Outils de traitement statistiques                      | 1               | 6         |           |           |
| 71_0180                   | Outils de présentation oral                            | 1               | 6         |           |           |
| 27_0247                   | Outils de gestion des bases de données                 | 1               | 6         |           |           |
| 97_0002                   | Culture générale                                       | 1               | 6         |           |           |





| Semestre 3       |   |                 |           |           |           |
|------------------|---|-----------------|-----------|-----------|-----------|
| <b>HG-UE03A</b>  | <b>HG-UE03A : UE Fondamentale (9 ECTS)</b>            | <b>Coeff EC</b> | <b>CM</b> | <b>TD</b> | <b>TP</b> |
| 22_0109          | Méthodologie : le commentaire de document en histoire | 3               | 16        | 14        |           |
| 22_0114          | Histoire de la mondialisation                         | 3               | 26        | 14        |           |
| 23_0155          | Géographie de la mondialisation                       | 3               | 26        | 12        |           |
| <b>GEO-UE04A</b> | <b>GEO-UE04A: UE fondamentale (9 ECTS)</b>            | <b>Coeff EC</b> | <b>CM</b> | <b>TD</b> | <b>TP</b> |
| 23_0163          | Géographie du peuplement et de la population          | 4               | 36        | 14        |           |
| 23_0164          | Géopolitique  | 3               | 18        | 12        |           |
| 23_0156          | La représentation graphique                           | 2               | 12        | 12        |           |
| <b>GEO-UE05A</b> | <b>GEO-UE05A : UE Transversale</b>                    | <b>coef</b>     | <b>CM</b> | <b>TD</b> | <b>TP</b> |
| 11_0331          | Anglais pour géographes                               | 1               |           | 20        |           |
|                  | <b>et 2 options parmi</b>                             |                 |           |           |           |
| 74_0060          | Sport   | 1               |           |           |           |
| 91_0001          | Santé, Handicap, Égalité : Sensibilisation            | 1               | 18        | 6         |           |
| 95_0004          | Engagement étudiant                                   | 1               |           |           |           |
| 27_0241          | Atelier FACLAB (impairs)                              | 1               |           |           | 20        |
| 69_0006          | Les neurosciences au service de la réussite           | 1               |           | 20        |           |
| 89_0001          | Formation à l'esprit critique                         | 1               | 20        |           |           |
| 72_0004          | Histoire des sciences et épistémologie                | 1               | 20        |           |           |
| 64_0029          | Connaissance du génome                                | 1               | 20        |           |           |
| 27_0166          | Introduction à R                                      | 1               | 6         | 14        |           |
| 71_0074          | Initiation à la recherche documentaire                | 1               | 6         |           |           |
| 14_0095          | Initiation à la civilisation espagnol                 | 1               | 14        |           |           |
| 92_0001          | Chronologie des grandes périodes temporelles          | 1               | 12        | 12        |           |
| 07_0114          | Langue des signes                                     | 1               |           | 24        |           |
| 22_0148          | Histoire de l'art océanien                            | 1               | 24        |           |           |
| 06_0342          | Business Game   | 1               | 20        |           |           |
| 06_0296          | Sensibilisation à l'entrepreneuriat                   | 1               | 20        |           |           |
| 01_0344          | Initiation au droit                                   | 1               | 16        |           |           |
| 01_0345          | Découverte des juridictions                           | 1               | 16        |           |           |
| 27_0242          | Initiation au codage                                  | 1               | 6         |           |           |
| 07_0149          | Grammaire du français et expression écrite            | 1               | 6         |           |           |
| 70_0105          | Écriture en contexte universitaire et méthodologie    | 1               | 6         |           |           |
| 27_0246          | Tableur   | 1               | 6         |           |           |
| 71_0177          | Traitement de texte, édition de rapport               | 1               | 6         |           |           |
| 71_0179          | Étude bibliographique                                 | 1               | 6         |           |           |
| 26_0105          | Outils de traitement statistiques                     | 1               | 6         |           |           |
| 71_0181          | Outils de présentation oral                           | 1               | 6         |           |           |
| 27_0248          | Outils de gestion des bases de données                | 1               | 6         |           |           |
| 97_0003          | Culture générale                                      | 1               | 6         |           |           |



| Semestre 4       |  |                 |           |           |           |
|------------------|--|-----------------|-----------|-----------|-----------|
| <b>GEO-UE04B</b> | <b>GEO-UE04B : UE Fondamentale (9 ECTS)</b>            | <b>Coeff EC</b> | <b>CM</b> | <b>TD</b> | <b>TP</b> |
| 23_0179          | Mutations des espaces ruraux                           | 3               | 22        | 10        |           |
| 23_0180          | Epistémologie de la géographie                         | 3               | 18        | 22        |           |
| 23_0181          | Géomatique 1   | 3               | 20        | 32        |           |
| <b>GEO-UE05B</b> | <b>GEO-UE05B : UE Fondamentale (9 ECTS)</b>            | <b>Coeff EC</b> | <b>CM</b> | <b>TD</b> | <b>TP</b> |
| 23_0182          | Géographie de la façade asiatique                      | 4               | 30        | 18        |           |
| 23_0183          | Géographie des risques                                 | 3               | 18        | 12        |           |
| 23_0184          | Géographie des Amériques                               | 2               | 12        | 12        |           |
| <b>GEO-UE06B</b> | <b>GEO-UE06B : UE Transversale</b>                     | <b>coef</b>     | <b>CM</b> | <b>TD</b> | <b>TP</b> |
| 11_0337          | Anglais pour géographes<br><b>et 2 options parmi</b>   | 1               |           | 20        |           |
| 74_0061          | Sport  | 1               |           |           |           |
| 91_0002          | Santé, Handicap, Égalité : Sensibilisation             | 1               | 18        | 6         |           |
| 95_0006          | Engagement étudiant                                    | 1               |           |           |           |
| 27_0098          | Atelier FACLAB (pairs) 45 étudiant 20h td              | 1               |           |           | 20        |
| 69_0007          | Les neurosciences au service de la réussite            | 1               |           | 20        |           |
| 36_0045          | Catographie numérique, télédiction et SIG              | 1               | 6         | 18        |           |
| 01_0277          | Sciences et Droit                                      | 1               | 10        | 10        |           |
| 27_0184          | Introduction à R                                       | 1               | 6         | 14        |           |
| 71_0073          | Initiation à la recherche documentaire                 | 1               | 6         |           |           |
| 09_0103          | Atelier d'écriture et atelier concours d'éloquence     | 1               |           |           | 24        |
| 15_0144          | Introduction aux cultures et sociétés océaniques       | 1               | 12        | 12        |           |
| 11_0425          | Initiation à la civilisation américaine                | 1               | 14        |           |           |
| 22_0117          | Histoire de la Nouvelle-Calédonie                      | 1               | 24        |           |           |
| 06_0341          | Finance pour non financier                             | 1               | 20        |           |           |
| 05_0176          | Introduction à l'analyse microéconomique               | 1               | 20        |           |           |
| 05_0178          | Histoire économique et sociale                         | 1               | 20        |           |           |
| 02_0244          | Fonctionnement institutionnel de la Nouvelle-Calédonie | 1               | 16        |           |           |
| 27_0206          | Initiation au codage                                   | 1               | 6         |           |           |
| 07_0112          | Grammaire du français et expression écrite             | 1               | 6         |           |           |
| 70_0104          | Ecriture en contexte universitaire et méthodologie     | 1               | 6         |           |           |
| 27_0245          | Tableur  | 1               | 6         |           |           |
| 71_0176          | Traitement de texte, édition de rapport                | 1               | 6         |           |           |
| 71_0178          | Etude bibliographique                                  | 1               | 6         |           |           |
| 26_0104          | Outils de traitement statistiques                      | 1               | 6         |           |           |
| 71_0180          | Outils de présentation oral                            | 1               | 6         |           |           |
| 27_0247          | Outils de gestion des bases de données                 | 1               | 6         |           |           |
| 97_0002          | Culture générale                                       | 1               | 6         |           |           |



## Semestre 5

| GEO-UE06A | GEO-UE06A : UE Fondamentale (9 ECTS)                   | Coeff<br>EC | CM | TD | TP |
|-----------|--|-------------|----|----|----|
| 23_0165   | Géographie des milieux (climatologie et biogéographie) | 5           | 26 | 12 |    |
| 23_0166   | Mers et littoraux                                      | 4           | 22 | 10 |    |

| GEO-UE07A | GEO-UE07A : UE Fondamentale (9 ECTS) | Coeff<br>EC | CM | TD | TP |
|-----------|--------------------------------------|-------------|----|----|----|
| 23_0167   | Géographie du tourisme               | 3           | 20 | 10 |    |
| 23_0168   | Géographie culturelle                | 2           | 18 | 4  |    |
| 23_0169   | Approche systémique et développement | 4           | 28 | 6  |    |

| HG-UE08A | HG-UE08A : UE Fondamentale (9 ECTS) | Coeff<br>EC | CM | TD | TP |
|----------|-------------------------------------|-------------|----|----|----|
| 22_0122  | Histoire du Pacifique 1             | 5           | 16 | 8  |    |
| 23_0160  | Géographie du Pacifique             | 4           | 14 | 8  |    |

## Semestre 6

| GEO-UE07B | GEO-UE07B : UE Fondamentale (9 ECTS)          | Coeff<br>EC | CM | TD | TP |
|-----------|---|-------------|----|----|----|
| 22_0129   | Histoire de la colonisation                   | 3           | 32 | 16 |    |
| 23_0161   | Géographie générale et régionale de la France | 3           | 22 | 20 |    |
| 23_0162   | Géographie de l'Océanie insulaire             | 3           | 20 | 14 |    |

| GEO-UE08B | GEO-UE08B: UE Fondamentale (9 ECTS)              | Coeff<br>EC | CM | TD | TP |
|-----------|--|-------------|----|----|----|
| 23_0185   | Géographie des milieux 2 (Typologie des milieux) | 4           | 28 | 18 |    |
| 23_0186   | Géographie du développement durable              | 3           | 18 | 12 |    |
| 23_0187   | Géomatique 2                                     | 2           | 14 | 18 |    |

| GEO-UE12BT6 | GEO-UE12BT6 : UE Transversale | coef | CM | TD | TP |
|-------------|-------------------------------|------|----|----|----|
| 98_0052     | PPP 2                         | 1    |    | 8  | 2  |
| 11_0490     | Anglais pour géographes       | 1    |    | 16 |    |



**et 2 options parmi**

|         |  |   |    |    |    |
|---------|--|---|----|----|----|
| 96_0047 | Stage découverte                                   | 1 |    |    |    |
| 74_0061 | Sport  | 1 |    |    |    |
| 91_0002 | Santé, Handicap, Égalité : Sensibilisation         | 1 | 18 | 6  |    |
| 95_0006 | Engagement étudiant                                | 1 |    |    |    |
| 27_0098 | Atelier FABLAB (pairs)                             | 1 |    |    | 20 |
| 69_0007 | Les neurosciences au service de la réussite        | 1 |    | 20 |    |
| 27_0184 | Introduction à R                                   | 1 | 6  | 14 |    |
| 71_0073 | Initiation à la recherche documentaire             | 1 | 6  |    |    |
| 27_0206 | Initiation au codage                               | 1 | 6  |    |    |
| 07_0112 | Grammaire du français et expression écrite         | 1 | 6  |    |    |
| 70_0104 | Ecriture en contexte universitaire et méthodologie | 1 | 6  |    |    |
| 27_0245 | Tableur  | 1 | 6  |    |    |
| 71_0176 | Traitement de texte, édition de rapport            | 1 | 6  |    |    |
| 71_0178 | Etude bibliographique                              | 1 | 6  |    |    |
| 26_0104 | Outils de traitement statistiques                  | 1 | 6  |    |    |
| 71_0180 | Outils de présentation oral                        | 1 | 6  |    |    |
| 27_0247 | Outils de gestion des bases de données             | 1 | 6  |    |    |
| 97_0002 | Culture générale                                   | 1 | 6  |    |    |

**Semestre 7**

| GEO-UE09A | GEO-UE09A : UE Fondamentale (9 ECTS)                | Coeff EC | CM | TD | TP |
|-----------|---|----------|----|----|----|
| 23_0170   | Géographie de l'Australie et de la Nouvelle-Zélande | 5        | 24 | 12 |    |
| 23_0171   | Villes et urbanité en Océanie                       | 4        | 16 | 8  |    |

| GEO-UE010A | GEO-UE010 A : UE Fondamentale (9 ECTS)         | Coeff EC | CM | TD | TP |
|------------|--|----------|----|----|----|
| 23_0172    | Géographie des outre-mers                      | 4        | 20 | 12 |    |
| 23_0173    | Terrain et méthodes qualitatives en géographie | 2        | 6  | 10 |    |
| 23_0174    | Géographie et aménagement                      | 3        | 12 | 12 |    |

| GEO-UE011A | GEO UE011 A : UE Fondamentale (9 ECTS) | Coeff EC | CM | TD | TP |
|------------|--|----------|----|----|----|
| 23_0175    | Les milieux tropicaux                  | 3        | 18 | 10 |    |
| 23_0176    | Géomatique 3                           | 4        | 14 | 32 |    |
| 23_0177    | Le traitement des données              | 2        | 6  | 10 |    |



## MAQUETTE TREC 5

### TREC 5

#### Semestre 1

| HG-UE01A | HG-UE01A : UE interdisciplinaire           | Coeff<br>EC | CM | TD | TP |
|----------|--|-------------|----|----|----|
| 20_0014  | Introduction à l'histoire environnementale | 3           | 12 | 8  |    |
| 23_0034  | Introduction à la géographie physique      | 3           | 18 | 16 |    |
| 23_0154  | Concepts fondamentaux de la géographie     | 3           | 16 | 14 |    |

| GEO-UE02A | GEO-UE02A : UE Transversale | coef | CM | TD | TP |
|-----------|-----------------------------|------|----|----|----|
| 11_0351   | Anglais S1 (Numérique)      | 1    | 6  |    |    |

**et 2 options parmi**

|         |  |   |    |    |    |
|---------|--|---|----|----|----|
| 74_0060 | Sport  | 1 |    |    |    |
| 91_0001 | Santé, Handicap, Égalité : Sensibilisation         | 1 | 18 | 6  |    |
| 95_0004 | Engagement étudiant                                | 1 |    |    |    |
| 27_0241 | Atelier FABLAB (impairs)                           | 1 |    |    | 20 |
| 69_0006 | Les neurosciences au service de la réussite        | 1 |    | 20 |    |
| 89_0001 | Formation à l'esprit critique                      | 1 | 20 |    |    |
| 72_0004 | Histoire des sciences et épistémologie             | 1 | 20 |    |    |
| 64_0029 | Connaissance du génome                             | 1 | 20 |    |    |
| 27_0166 | Introduction à R                                   | 1 | 6  | 14 |    |
| 71_0074 | Initiation à la recherche documentaire             | 1 | 6  |    |    |
| 14_0095 | Initiation à la civilisation espagnol              | 1 | 14 |    |    |
| 92_0001 | Chronologie des grandes périodes temporelles       | 1 | 12 | 12 |    |
| 07_0114 | Langue des signes                                  | 1 |    | 24 |    |
| 22_0148 | Histoire de l'art océanien                         | 1 | 24 |    |    |
| 06_0342 | Business Game                                      | 1 | 20 |    |    |
| 06_0296 | Sensibilisation à l'entrepreneuriat                | 1 | 20 |    |    |
| 01_0344 | Initiation au droit                                | 1 | 16 |    |    |
| 01_0345 | Découverte des juridictions                        | 1 | 16 |    |    |
| 27_0242 | Initiation au codage                               | 1 | 6  |    |    |
| 07_0149 | Grammaire du français et expression écrite         | 1 | 6  |    |    |
| 70_0105 | Écriture en contexte universitaire et méthodologie | 1 | 6  |    |    |
| 27_0246 | Tableur  | 1 | 6  |    |    |
| 71_0177 | Traitement de texte, édition de rapport            | 1 | 6  |    |    |



|         |  |   |   |  |  |
|---------|--|---|---|--|--|
| 71_0179 | Etude bibliographique                  | 1 | 6 |  |  |
| 26_0105 | Outils de traitement statistiques      | 1 | 6 |  |  |
| 71_0181 | Outils de présentation oral            | 1 | 6 |  |  |
| 27_0248 | Outils de gestion des bases de données | 1 | 6 |  |  |
| 97_0003 | Culture générale                       | 1 | 6 |  |  |

| HG-UE03A | HG-UE03A : UE Fondamentale (9 ECTS)                   | Coeff<br>EC | CM | TD | TP |
|----------|---|-------------|----|----|----|
| 22_0109  | Méthodologie : le commentaire de document en histoire | 3           | 16 | 14 |    |
| 22_0114  | Histoire de la mondialisation                         | 3           | 26 | 14 |    |
| 23_0155  | Géographie de la mondialisation                       | 3           | 26 | 12 |    |

| GEO-UE04A | GEO-UE04A: UE fondamentale (9 ECTS)          | Coeff<br>EC | CM | TD | TP |
|-----------|--|-------------|----|----|----|
| 23_0163   | Géographie du peuplement et de la population | 4           | 36 | 14 |    |
| 23_0164   | Géopolitique                                 | 3           | 18 | 12 |    |
| 23_0156   | La représentation graphique                  | 2           | 12 | 12 |    |

## Semestre 2

| GEO-UE01B | GEO-UE01B : UE Fondamentale (9 ECTS)      | Coeff<br>EC | CM | TD | TP |
|-----------|---|-------------|----|----|----|
| 22_0115   | Histoire contemporaine 1                  | 4           | 36 | 18 |    |
| 23_0178   | Introduction à la géographie de la France | 2           | 12 | 18 |    |
| 23_0157   | Villes et urbanisation dans le monde      | 3           | 30 | 14 |    |

| HG-UE02B | HG-UE02B : UE interdisciplinaire (9 ECTS) | Coeff<br>EC | CM | TD | TP |
|----------|---|-------------|----|----|----|
| 22_0117  | Histoire de la Nouvelle-Calédonie         | 4           | 36 | 20 |    |
| 23_0158  | Géographie de la Nouvelle-Calédonie       | 3           | 18 | 10 |    |
| 20_0033  | Introduction à l'archéologie              | 2           | 16 |    |    |



| GEO-UE03B | GEO-UE03B : UE Transversale | coef | CM | TD | TP |
|-----------|-----------------------------|------|----|----|----|
| 98_0031   | PPP 1                       | 1    | 6  | 8  | 4  |
| 11_0352   | Anglais 2 (Numérique)       | 1    | 6  |    |    |

**et 2 options parmi**

|         |  |   |    |    |    |
|---------|--|---|----|----|----|
| 74_0061 | Sport  | 1 |    |    |    |
| 91_0002 | Santé, Handicap, Égalité : Sensibilisation             | 1 | 18 | 6  |    |
| 95_0006 | Engagement étudiant                                    | 1 |    |    |    |
| 27_0098 | Atelier FABLAB (pairs)                                 | 1 |    |    | 20 |
| 69_0007 | Les neurosciences au service de la réussite            | 1 |    | 20 |    |
| 36_0045 | Cartographie numérique, télédiction et SIG             | 1 | 6  | 18 |    |
| 01_0277 | Sciences et Droit                                      | 1 | 10 | 10 |    |
| 27_0184 | Introduction à R                                       | 1 | 6  | 14 |    |
| 71_0073 | Initiation à la recherche documentaire                 | 1 | 6  |    |    |
| 09_0103 | Atelier d'écriture et atelier concours d'éloquence     | 1 |    |    | 24 |
| 15_0144 | Introduction aux cultures et sociétés océaniques       | 1 | 12 | 12 |    |
| 11_0425 | Initiation à la civilisation américaine                | 1 | 14 |    |    |
| 22_0117 | Histoire de la Nouvelle-Calédonie                      | 1 | 24 |    |    |
| 06_0341 | Finance pour non financier                             | 1 | 20 |    |    |
| 05_0176 | Introduction à l'analyse microéconomique               | 1 | 20 |    |    |
| 05_0178 | Histoire économique et sociale                         | 1 | 20 |    |    |
| 02_0244 | Fonctionnement institutionnel de la Nouvelle-Calédonie | 1 | 16 |    |    |
| 27_0206 | Initiation au codage                                   | 1 | 6  |    |    |
| 07_0112 | Grammaire du français et expression écrite             | 1 | 6  |    |    |
| 70_0104 | Écriture en contexte universitaire et méthodologie     | 1 | 6  |    |    |
| 27_0245 | Tableur  | 1 | 6  |    |    |
| 71_0176 | Traitement de texte, édition de rapport                | 1 | 6  |    |    |
| 71_0178 | Étude bibliographique                                  | 1 | 6  |    |    |
| 26_0104 | Outils de traitement statistiques                      | 1 | 6  |    |    |
| 71_0180 | Outils de présentation oral                            | 1 | 6  |    |    |
| 27_0247 | Outils de gestion des bases de données                 | 1 | 6  |    |    |
| 97_0002 | Culture générale                                       | 1 | 6  |    |    |

| GEO-UE04B | GEO-UE04B : UE Fondamentale (9 ECTS) | Coeff<br>EC | CM | TD | TP |
|-----------|--------------------------------------|-------------|----|----|----|
| 23_0179   | Mutations des espaces ruraux         | 3           | 22 | 10 |    |
| 23_0180   | Epistémologie de la géographie       | 3           | 18 | 22 |    |



|         |              |   |    |    |  |
|---------|--------------|---|----|----|--|
| 23_0181 | Géomatique 1 | 3 | 20 | 32 |  |
|---------|--------------|---|----|----|--|

## Semestre 3

| GEO-UE05A | GEO-UE05A : UE Transversale | coef | CM | TD | TP |
|-----------|-----------------------------|------|----|----|----|
| 11_0331   | Anglais pour géographes     | 1    |    | 20 |    |

## et 2 options parmi

|         |  |   |    |    |    |
|---------|--|---|----|----|----|
| 74_0060 | Sport  | 1 |    |    |    |
| 91_0001 | Santé, Handicap, Égalité : Sensibilisation         | 1 | 18 | 6  |    |
| 95_0004 | Engagement étudiant                                | 1 |    |    |    |
| 27_0241 | Atelier FABLAB (impairs)                           | 1 |    |    | 20 |
| 69_0006 | Les neurosciences au service de la réussite        | 1 |    | 20 |    |
| 89_0001 | Formation à l'esprit critique                      | 1 | 20 |    |    |
| 72_0004 | Histoire des sciences et épistémologie             | 1 | 20 |    |    |
| 64_0029 | Connaissance du génome                             | 1 | 20 |    |    |
| 27_0166 | Introduction à R                                   | 1 | 6  | 14 |    |
| 71_0074 | Initiation à la recherche documentaire             | 1 | 6  |    |    |
| 14_0095 | Initiation à la civilisation espagnol              | 1 | 14 |    |    |
| 92_0001 | Chronologie des grandes périodes temporelles       | 1 | 12 | 12 |    |
| 07_0114 | Langue des signes                                  | 1 |    | 24 |    |
| 22_0148 | Histoire de l'art océanien                         | 1 | 24 |    |    |
| 06_0342 | Business Game                                      | 1 | 20 |    |    |
| 06_0296 | Sensibilisation à l'entrepreneuriat                | 1 | 20 |    |    |
| 01_0344 | Initiation au droit                                | 1 | 16 |    |    |
| 01_0345 | Découverte des juridictions                        | 1 | 16 |    |    |
| 27_0242 | Initiation au codage                               | 1 | 6  |    |    |
| 07_0149 | Grammaire du français et expression écrite         | 1 | 6  |    |    |
| 70_0105 | Écriture en contexte universitaire et méthodologie | 1 | 6  |    |    |
| 27_0246 | Tableur  | 1 | 6  |    |    |
| 71_0177 | Traitement de texte, édition de rapport            | 1 | 6  |    |    |
| 71_0179 | Etude bibliographique                              | 1 | 6  |    |    |
| 26_0105 | Outils de traitement statistiques                  | 1 | 6  |    |    |
| 71_0181 | Outils de présentation oral                        | 1 | 6  |    |    |
| 27_0248 | Outils de gestion des bases de données             | 1 | 6  |    |    |
| 97_0003 | Culture générale                                   | 1 | 6  |    |    |





| GEO-UE06A | GEO-UE06A : UE Fondamentale (9 ECTS)                   | <i>Coeff EC</i> | CM | TD | TP |
|-----------|--|-----------------|----|----|----|
| 23_0165   | Géographie des milieux (climatologie et biogéographie) | 5               | 26 | 12 |    |
| 23_0166   | Mers et littoraux                                      | 4               | 22 | 10 |    |

| GEO-UE07A | GEO-UE07A : UE Fondamentale (9 ECTS) | <i>Coeff EC</i> | CM | TD | TP |
|-----------|--------------------------------------|-----------------|----|----|----|
| 23_0167   | Géographie du tourisme               | 3               | 20 | 10 |    |
| 23_0168   | Géographie culturelle                | 2               | 18 | 4  |    |
| 23_0169   | Approche systémique et développement | 4               | 28 | 6  |    |

| HG-UE08A | HG-UE08A : UE Fondamentale (9 ECTS) | <i>Coeff EC</i> | CM | TD | TP |
|----------|-------------------------------------|-----------------|----|----|----|
| 22_0122  | Histoire du Pacifique 1             | 5               | 16 | 8  |    |
| 23_0160  | Géographie du Pacifique             | 4               | 14 | 8  |    |

### Semestre 4

| GEO-UE05B | GEO-UE05B : UE Fondamentale (9 ECTS) | <i>Coeff EC</i> | CM | TD | TP |
|-----------|--------------------------------------|-----------------|----|----|----|
| 23_0182   | Géographie de la façade asiatique    | 4               | 30 | 18 |    |
| 23_0183   | Géographie des risques               | 3               | 18 | 12 |    |
| 23_0184   | Géographie des Amériques             | 2               | 12 | 12 |    |

| GEO-UE06B | GEO-UE06B : UE Transversale | coef | CM | TD | TP |
|-----------|-----------------------------|------|----|----|----|
| 11_0337   | Anglais pour géographes     | 1    |    | 20 |    |

et 2 options parmi

|         |  |   |    |    |    |
|---------|--|---|----|----|----|
| 74_0061 | Sport  | 1 |    |    |    |
| 91_0002 | Santé, Handicap, Égalité : Sensibilisation         | 1 | 18 | 6  |    |
| 95_0006 | Engagement étudiant                                | 1 |    |    |    |
| 27_0098 | Atelier FABLAB (pairs) 45 étudiant 20h td          | 1 |    |    | 20 |
| 69_0007 | Les neurosciences au service de la réussite        | 1 |    | 20 |    |
| 36_0045 | Cartographie numérique, télédiction et SIG         | 1 | 6  | 18 |    |
| 01_0277 | Sciences et Droit                                  | 1 | 10 | 10 |    |
| 27_0184 | Introduction à R                                   | 1 | 6  | 14 |    |
| 71_0073 | Initiation à la recherche documentaire             | 1 | 6  |    |    |
| 09_0103 | Atelier d'écriture et atelier concours d'éloquence | 1 |    |    | 24 |
| 15_0144 | Introduction aux cultures et sociétés océaniques   | 1 | 12 | 12 |    |





| GEO-UE010A | GEO-UE010 A : UE Fondamentale (9 ECTS)         | Coeff<br>EC | CM | TD | TP |
|------------|--|-------------|----|----|----|
| 23_0172    | Géographie des outre-mers                      | 4           | 20 | 12 |    |
| 23_0173    | Terrain et méthodes qualitatives en géographie | 2           | 6  | 10 |    |
| 23_0174    | Géographie et aménagement                      | 3           | 12 | 12 |    |

| GEO-UE011A | GEO UE011 A : UE Fondamentale (9 ECTS) | Coeff<br>EC | CM | TD | TP |
|------------|--|-------------|----|----|----|
| 23_0175    | Les milieux tropicaux                  | 3           | 18 | 10 |    |
| 23_0176    | Géomatique 3                           | 4           | 14 | 32 |    |
| 23_0177    | Le traitement des données              | 2           | 6  | 10 |    |

| GEO-UE12AT6 | GEO-UE12AT6 : UE Transversale                 | coef | CM | TD | TP |
|-------------|---|------|----|----|----|
| 98_0029     | PPP 2   | 1    |    | 8  | 2  |
| 11_0489     | Anglais pour géographes, pratique de l'oral 1 | 1    |    | 16 |    |

**et 2 options parmi**

|         |  |   |    |    |    |
|---------|--|---|----|----|----|
| 96_0046 | Stage découverte                                   | 1 |    |    |    |
| 74_0060 | Sport  | 1 |    |    |    |
| 91_0001 | Santé, Handicap, Égalité : Sensibilisation         | 1 | 18 | 6  |    |
| 95_0004 | Engagement étudiant                                | 1 |    |    |    |
| 27_0241 | Atelier FABLAB (pairs)                             | 1 |    |    | 20 |
| 69_0006 | Les neurosciences au service de la réussite        | 1 |    | 20 |    |
| 27_0166 | Introduction à R                                   | 1 | 6  | 14 |    |
| 71_0074 | Initiation à la recherche documentaire             | 1 | 6  |    |    |
| 27_0242 | Initiation au codage                               | 1 | 6  |    |    |
| 07_0149 | Grammaire du français et expression écrite         | 1 | 6  |    |    |
| 70_0105 | Ecriture en contexte universitaire et méthodologie | 1 | 6  |    |    |
| 27_0246 | Tableur  | 1 | 6  |    |    |
| 71_0177 | Traitement de texte, édition de rapport            | 1 | 6  |    |    |
| 71_0179 | Etude bibliographique                              | 1 | 6  |    |    |
| 26_0105 | Outils de traitement statistiques                  | 1 | 6  |    |    |
| 71_0181 | Outils de présentation oral                        | 1 | 6  |    |    |
| 27_0248 | Outils de gestion des bases de données             | 1 | 6  |    |    |
| 97_0003 | Culture générale                                   | 1 | 6  |    |    |



## DESCRIPTIF DES ENSEIGNEMENTS

|  |   |
|--|---|
| INTITULE DE L'EC   | <b>Introduction à l'histoire environnementale</b> |
| CODE EC  | 20_0014   |
| ENSEIGNANT   | Louis Lagarde                                     |
| <b>OBJECTIFS :</b>   |   |
| L'exploitation de l'environnement par l'être humain est une chose ancienne, donc il s'agit de comprendre les relations hommes-milieus dans la durée.   |   |
| <b>DESCRIPTIF OU CONTENU DE L'EC :</b>   |   |
| Initiation aux approches de l'histoire environnementale et de l'archéologie du paysage sur la longue durée historique. Génération des cycles de réchauffement et de refroidissement de la Terre. Adaptation des sociétés aux facteurs environnementaux à travers des exemples choisis. |   |
| <b>TYPE D'ENSEIGNEMENT :</b>   |   |
| CM : 12 heures ; TD : 8 heures   |   |

|                  |  |
|------------------|--|
| INTITULE DE L'EC | <b>Introduction à la géographie physique</b> |
| CODE EC          | 23_0034                                      |
| ENSEIGNANT       | Vincent Clément                              |

|   |  |
|---|--|
| <b>OBJECTIFS :</b>  |  |
| Acquérir les bases de la géomorphologie et de la lecture des cartes topographiques.   |  |
| <b>DESCRIPTIF OU CONTENU DE L'EC :</b>  |  |
| Initiation à la géographie physique dans ses différentes déclinaisons (géomorphologie, climatologie, biogéographie). Les concepts fondamentaux de la géomorphologie structurale et dynamique. Géographie physique appliquée et environnement. |  |
| <b>TYPE D'ENSEIGNEMENT :</b>  |  |
| Cours magistraux (18h) et TD (16h)  |  |



|                  |   |
|------------------|---|
| INTITULE DE L'EC | <b>Concepts fondamentaux de la géographie</b> |
| CODE EC          | 23_0154                                       |
| ENSEIGNANT       | Jean-Marie Fotsing                            |

|   |
|---|
| <b>OBJECTIFS :</b>  |
| Proposer une approche générale des finalités et des outils conceptuels de la géographie.  |
| <b>DESCRIPTIF OU CONTENU DE L'EC :</b>  |
| Aperçu des différentes branches de la géographie et étude des concepts et des notions de la géographie tels qu'espace, territoire, région, distance, etc. Les métiers du géographe. |
| <b>TYPE D'ENSEIGNEMENT :</b>  |
| Cours magistraux (16h) et TD (14h)  |

|   |                                 |
|---|---------------------------------|
| INTITULE DE L'EC  | <b>Histoire contemporaine 1</b> |
| CODE EC   | 22_0115                         |
| ENSEIGNANT  | Fanny Pascual                   |
| <b>OBJECTIFS :</b>  |                                 |
| Connaitre les grands évènements du 20e siècle ainsi que la composition de la société française.<br>Pratiquer l'oral |                                 |
| <b>DESCRIPTIF OU CONTENU DE L'EC :</b>  |                                 |
| Analyse d'un monde en recomposition et de la place de la France durant le XXe siècle.                               |                                 |
| <b>TYPE D'ENSEIGNEMENT :</b>  |                                 |
| Cours magistraux (36h) et TD (18h)  |                                 |



|                  |  |
|------------------|--|
| INTITULE DE L'EC | <b>Introduction à la géographie de la France</b> |
| CODE EC          | 23_0178  |
| ENSEIGNANT       | Jean-Marie Fotsing                               |

|   |
|---|
| <b>OBJECTIFS :</b>  |
| Connaître les principales caractéristiques de la géographie de la France.   |
| <b>DESCRIPTIF OU CONTENU DE L'EC :</b>  |
| Géographie générale et régionale de la France : milieux physiques, peuplement et population, économie et dynamique des territoires, essai de régionalisation. |
| <b>TYPE D'ENSEIGNEMENT :</b>  |
| Cours magistraux (12h) et TD (18h)  |

|                  |   |
|------------------|---|
| INTITULE DE L'EC | <b>Villes et urbanisation dans le monde</b> |
| CODE EC          | 23_0157                                     |
| ENSEIGNANT       | Jean-Marie Fotsing & Alison Janisel         |

|   |
|---|
| <b>OBJECTIFS :</b>  |
| Etudier le fait urbain dans le monde  |
| <b>DESCRIPTIF OU CONTENU DE L'EC :</b>  |
| Notions de bases (villes, agglomérations, unités urbaines, métropoles, mégapoles, mégalopoles, etc.). Réflexions sur le fait urbain. L'urbanisation du monde (historiques, aspects, causes, dynamiques et conséquences) ; Hiérarchie urbaine et systèmes de villes ; Structure et organisation des espaces urbains et urbanité (Centre, périphérie, périurbain, mobilité intra-urbaine, territoires de l'urbanité, interface rural/urbain) ; Les fonctions urbaines (services, industries, transports) et les problèmes posés par l'urbanisation. |
| <b>TYPE D'ENSEIGNEMENT :</b>  |
| Cours magistraux (30h) et TD (14h)  |



|  |  |
|--|--|
| INTITULE DE L'EC   | <b>Histoire de la Nouvelle-Calédonie</b> |
| CODE EC  | 22_0117                                  |
| ENSEIGNANTS  | Louis Lagarde et Fanny Pascual           |
| OBJECTIFS :  |  |
| A travers l'histoire du territoire appréhender les enjeux actuels  |  |
| DESCRIPTIF OU CONTENU DE L'EC :  |  |
| Histoire de la Nouvelle-Calédonie, une société océanienne en construction du premier peuplement de l'archipel à la sortie de l'accord de Nouméa. |  |
| TYPE D'ENSEIGNEMENT :  |  |
| Cours magistraux (36h) et TD (20h)   |  |

|   |  |
|---|--|
| INTITULE DE L'EC  | <b>Géographie de la Nouvelle-Calédonie</b> |
| CODE EC   | 23_0158                                    |
| ENSEIGNANT  | Gilles Pestana & Pamela Peyrolle           |
| OBJECTIFS :   |  |
| Connaître les caractéristiques géographiques et les dynamiques spatiales de la Nouvelle-Calédonie.  |  |
| DESCRIPTIF OU CONTENU DE L'EC :   |  |
| Aborder la géographie néo-calédonienne dans sa diversité et sa complexité. Territoires, populations et ressources de la Nouvelle-Calédonie (Brousse, îles, Grands Nouméa). Approche des politiques de développement. Questions centrales de l'insularité, de la sur-insularité, des dynamiques socio-spatiales, de l'aménagement du territoire et des mutations spatiales contemporaines. |  |
| TYPE D'ENSEIGNEMENT :   |  |
| Cours magistraux (18h) et TD (10h)  |  |



|  |                                     |
|--|-------------------------------------|
| INTITULE DE L'EC   | <b>Introduction à l'archéologie</b> |
| CODE EC  | 20_0033                             |
| ENSEIGNANT   | Louis Lagarde                       |
| OBJECTIFS :  |                                     |
| L'archéologie est une science souvent mal comprise du grand public. Il s'agit là d'en poser les fondements méthodologiques à travers l'exemple du peuplement du Pacifique.       |                                     |
| DESCRIPTIF OU CONTENU DE L'EC :  |                                     |
| La méthodologie archéologique, le processus de l'hominisation ancien, Peuplement du Pacifique et dynamiques d'évolution des sociétés insulaires, à travers des exemples choisis. |                                     |
| TYPE D'ENSEIGNEMENT :  |                                     |
| Cours magistraux (16h)   |                                     |

|  |  |
|--|--|
| INTITULE DE L'EC   | <b>Méthodologie : le commentaire du document en histoire</b> |
| CODE EC  | 22_0109  |
| ENSEIGNANT   | Fanny Pascual  |
| OBJECTIFS :  |  |
| Savoir utiliser les différents types de documents, supports et informations utiles pour la fabrication de l'Histoire.  |  |
| DESCRIPTIF OU CONTENU DE L'EC :  |  |
| Définition des différentes sciences liées à la fabrication de l'Histoire notamment paléographie, codicologie, épigraphie, sigillographie, héraldique, numismatique... Présentation critique des différentes sources en histoire (statistiques, internet, audio- visuel, art, ...). |  |





|                                    |  |
|------------------------------------|--|
| TYPE D'ENSEIGNEMENT :              |  |
| Cours magistraux (16h) et TD (14h) |  |

|  |   |
|--|---|
| INTITULE DE L'EC   | <b>Histoire de la mondialisation</b>            |
| CODE EC  | 22_0114   |
| ENSEIGNANTS  | Dominique Barbe, Gwénael Murphy, Émilie Bertram |
| OBJECTIFS :  |   |
| Apprentissage des grands repères spatiaux-temporels<br>Acquisition des notions propre à l'histoire globale à travers l'étude de périodes ou d'espaces privilégiés.                           |   |
| DESCRIPTIF OU CONTENU DE L'EC :  |   |
| Des premières mondialisations à la mondialisation, ou des systèmes-monde au système-monde prélude au village planétaire de part et d'autre des Grandes Découvertes.                          |   |
| Pour la partie Antiquité et Moyen Age, études de différentes formes et espace de mondialisation  |   |
| Pour la partie contemporaine : histoire thématique de la mondialisation aux XVIIIe et XIXe siècles (industrialisation, échanges ; migrations, colonisations, savoirs scientifiques, sports). |   |
| TYPE D'ENSEIGNEMENT :  |   |
| Cours magistraux (26h) et TD (14h)   |   |



|                  |  |
|------------------|--|
| INTITULE DE L'EC | <b>Géographie de la mondialisation</b> |
| CODE EC          | 23_0155                                |
| ENSEIGNANT       | Ophélie Rouault                        |

|  |
|--|
| <b>OBJECTIFS :</b>   |
| Comprendre la mondialisation contemporaine.  |
| <b>DESCRIPTIF OU CONTENU DE L'EC :</b>   |
| Etudier le système Monde, les fondements historiques de la mondialisation, les types et le rôle des acteurs de la mondialisation, les échelles de la mondialisation, les territoires et la structuration des réseaux à l'échelle mondiale, les échanges internationaux et globalisation. |
| <b>TYPE D'ENSEIGNEMENT :</b>   |
| Cours magistraux (26h) et TD (12h)   |

|                  |   |
|------------------|---|
| INTITULE DE L'EC | <b>Géographie du peuplement et de la population</b> |
| CODE EC          | 23_0163   |
| ENSEIGNANT       | Gilles Pestana                                      |

|   |
|---|
| <b>OBJECTIFS :</b>  |
| Acquérir les bases de l'analyse démographique et des processus de peuplement de la planète. Réflexion géographique sur les déterminants du peuplement, de la croissance démographiques et sur les enjeux démographiques dans le monde et à différentes échelles.  |
| <b>DESCRIPTIF OU CONTENU DE L'EC :</b>  |
| Géographie du peuplement (modes et théories du peuplement). Etude critique des théories économiques et écologiques utilisant l'argument démographique. Démonstration géographique (répartition spatiale des faits démographiques et ses interprétations). Traitement et cartographie des données sur la population. |
| <b>TYPE D'ENSEIGNEMENT :</b>  |
| Cours magistraux (36h) et TD (14h)  |



|                  |                     |
|------------------|---------------------|
| INTITULE DE L'EC | <b>Géopolitique</b> |
| CODE EC          | 23_0164             |
| ENSEIGNANT       | Gilles Pestana      |

|  |
|--|
| <b>OBJECTIFS :</b>   |
| Comprendre les grands enjeux planétaires et les méthodes d'analyse de la géopolitique. Etudes de cas géopolitique. Maîtriser les principaux concepts de la géopolitique.   |
| <b>DESCRIPTIF OU CONTENU DE L'EC :</b>   |
| Les relations entre espaces et pouvoirs, ou entre les territoires et le politique. Lecture des conflits, des frontières ou des enjeux politiques et territoriaux à travers leurs dimensions spatiales et aux différentes échelles. |
| <b>TYPE D'ENSEIGNEMENT :</b>   |
| Cours magistraux (18h) et TD (12h)   |

|                  |                                    |
|------------------|------------------------------------|
| INTITULE DE L'EC | <b>La représentation graphique</b> |
| CODE EC          | 23_0156                            |
| ENSEIGNANT       | Vincent Clément                    |

|   |
|---|
| <b>OBJECTIFS :</b>  |
| Aborder les principes généraux de la cartographie.  |
| <b>DESCRIPTIF OU CONTENU DE L'EC :</b>  |
| Etudier la sémiologie graphique, la conception et la réalisation de cartes. Connaître l'évolution de la cartographie au cours de l'histoire ainsi que les applications et les finalités de la cartographie. |
| <b>TYPE D'ENSEIGNEMENT :</b>  |
| Cours magistraux (12) et TD (12h)   |



|                  |                                     |
|------------------|-------------------------------------|
| INTITULE DE L'EC | <b>Mutations des espaces ruraux</b> |
| CODE EC          | 23_0179                             |
| ENSEIGNANT       | Gilles Pestana                      |

|   |
|---|
| <b>OBJECTIFS :</b>  |
| Connaître les grands types de systèmes agraires, leurs paysages et leurs mutations. Plus globalement, comprendre les principales dynamiques contemporaines des espaces ruraux dans le monde.  |
| <b>DESCRIPTIF OU CONTENU DE L'EC :</b>  |
| Les structures agraires à travers le monde et les enjeux fonciers. Les systèmes et paysages agraires dans le monde ainsi que leurs multiples transformations contemporaines. Les mutations et dynamiques socio-spatiales des ruralités. |
| <b>TYPE D'ENSEIGNEMENT :</b>  |
| Cours magistraux (22h) et TD (10h)  |

|                  |                                       |
|------------------|---------------------------------------|
| INTITULE DE L'EC | <b>Epistémologie de la géographie</b> |
| CODE EC          | 23_0180                               |
| ENSEIGNANT       | Gilles Pestana                        |

|  |
|--|
| <b>OBJECTIFS :</b>   |
| Connaître les étapes de la construction de la géographie comme discipline scientifique ainsi que les grands débats qui ont traversé la géographie du XIX <sup>e</sup> à nos jours. Cet enseignement doit permettre de comprendre le positionnement de la géographie dans le champ des sciences humaines et sociales et, plus largement, dans les domaines du savoir. |
| <b>DESCRIPTIF OU CONTENU DE L'EC :</b>   |
| Histoire de la pensée géographique (de l'Antiquité à nos jours, en privilégiant son analyse à partir du XIX <sup>e</sup> siècle). Epistémologie de la géographie (déterminisme, possibilisme et autres conceptions de la géographie).  |
| <b>TYPE D'ENSEIGNEMENT :</b>   |
| Cours magistraux (18h) et TD (22h)   |



|                  |                     |
|------------------|---------------------|
| INTITULE DE L'EC | <b>Géomatique 1</b> |
| CODE EC          | 23_0181             |
| ENSEIGNANT       | Pascal Dumas        |

|   |
|---|
| <b>OBJECTIFS :</b>  |
| Acquérir les premières bases théoriques et pratiques de la géomatique.  |
| <b>DESCRIPTIF OU CONTENU DE L'EC :</b>  |
| Cartographie par visu-interprétation de documents de type photographies aériennes et images satellites à partir de logiciel de dessin vectoriel (type : Adobe Illustrator...). Introduction à la discrétisation. Initiation aux concepts du Système d'Information Géographique (SIG). |
| <b>TYPE D'ENSEIGNEMENT :</b>  |
| Cours magistraux (20h) et TD (32h)  |

|                  |  |
|------------------|--|
| INTITULE DE L'EC | <b>Géographie de la façade asiatique</b> |
| CODE EC          | 23_0182                                  |
| ENSEIGNANT       | Gilles Pestana & Jean-Claude Yagues      |

|  |
|--|
| <b>OBJECTIFS :</b>   |
| Connaître les principales caractéristiques géographiques de deux puissances importantes du Pacifique occidental, la Chine et le Japon.   |
| <b>DESCRIPTIF OU CONTENU DE L'EC :</b>   |
| L'organisation des espaces chinois et japonais. Les principales caractéristiques régionales et nationales du point de vue des milieux physiques et de l'occupation humaine. L'armature urbaine et les espaces urbains. Plus largement, les dynamiques socio-spatiales, démographiques et économiques (mobilités, tourisme, monde ruraux, espaces industriels, modes de vie,...). Quelques exemples régionaux et études de cas seront développés. |
| <b>TYPE D'ENSEIGNEMENT :</b>   |
| Cours magistraux (30h) et TD (18h)   |



|                  |                               |
|------------------|-------------------------------|
| INTITULE DE L'EC | <b>Géographie des risques</b> |
| CODE EC          | 23_0183                       |
| ENSEIGNANT       | Vincent Clément               |

|   |
|---|
| <b>OBJECTIFS :</b>  |
| Aborder la notion de risques et les enjeux de société qui lui sont associés.  |
| <b>DESCRIPTIF OU CONTENU DE L'EC :</b>  |
| La notion de risque dans sa double composante « aléas » et « vulnérabilité ». Etude d'exemples de risques naturels, sanitaires et technologiques. Analyse des politiques publiques de gestion et de prévention des risques. |
| <b>TYPE D'ENSEIGNEMENT :</b>  |
| Cours magistraux (18h) et TD (12h)  |

|                  |                                 |
|------------------|---------------------------------|
| INTITULE DE L'EC | <b>Géographie des Amériques</b> |
| CODE EC          | 23_0184                         |
| ENSEIGNANT       | Vincent Clément                 |

|   |
|---|
| <b>OBJECTIFS :</b>  |
| Proposer une approche générale et comparative de la géographie des Amériques.   |
| <b>DESCRIPTIF OU CONTENU DE L'EC :</b>  |
| Introduire une discussion sur la définition des Amériques. Analyser les contrastes sociaux et les dynamiques territoriales dans les Amériques. Adopter une démarche comparative entre Amérique du Nord et Amérique du Sud pour mieux comprendre les disparités géographiques à différentes échelles. Etudier le fait urbain dans les Amériques. |
| <b>TYPE D'ENSEIGNEMENT :</b>  |
| Cours magistraux (12h) et TD (12h)  |



|                  |   |
|------------------|---|
| INTITULE DE L'EC | <b>Géographie des milieux 1 (biogéographie et climatologie)</b> |
| CODE EC          | 23_0165   |
| ENSEIGNANT       | Jean-Marie Fotsing  |

|  |
|--|
| <b>OBJECTIFS :</b>   |
| Présenter les bases de la biogéographie et de la climatologie.   |
| <b>DESCRIPTIF OU CONTENU DE L'EC :</b>   |
| Les notions essentielles de la biogéographie et de la climatologie ; les grands types de formations végétales dans le monde ; la typologie des climats dans le monde ; les évolutions climatiques et biogéographiques de la Terre. |
| <b>TYPE D'ENSEIGNEMENT :</b>   |
| Cours magistraux (26h) et TD (12h)   |

|                  |                          |
|------------------|--------------------------|
| INTITULE DE L'EC | <b>Mers et littoraux</b> |
| CODE EC          | 23_0166                  |
| ENSEIGNANT       | Pascal Dumas             |

|   |
|---|
| <b>OBJECTIFS :</b>  |
| Etudier les dynamiques et les politiques de gestion spécifiques aux espaces maritimes et littoraux.   |
| <b>DESCRIPTIF OU CONTENU DE L'EC :</b>  |
| Dynamiques rapides environnementales et humaines des espaces maritimes et littoraux. Contraintes physiques propres aux milieux maritimes et littoraux. Incidences possibles du changement climatique. Logiques et politiques publiques de gestion des espaces maritimes et littoraux. |
| <b>TYPE D'ENSEIGNEMENT :</b>  |
| Cours magistraux (22h) et TD (10h)  |



|                  |                               |
|------------------|-------------------------------|
| INTITULE DE L'EC | <b>Géographie du tourisme</b> |
| CODE EC          | 23_0167                       |
| ENSEIGNANT       | Jean-Marie Fotsing            |

|  |
|--|
| <b>OBJECTIFS :</b>   |
| Analyser les enjeux et les conséquences spatiales du développement du tourisme dans le monde.  |
| <b>DESCRIPTIF OU CONTENU DE L'EC :</b>   |
| La diffusion du phénomène touristique. Organisation du système touristique mondial et de ses déclinaisons. Organisation d'espaces touristiques et essai de typologie. Mise en tourisme. Etudes de cas. |
| <b>TYPE D'ENSEIGNEMENT :</b>   |
| Cours magistraux (20h) et TD (10h)   |

|                  |                              |
|------------------|------------------------------|
| INTITULE DE L'EC | <b>Géographie culturelle</b> |
| CODE EC          | 23_0168                      |
| ENSEIGNANT       | (Missionnaire)               |

|   |
|---|
| <b>OBJECTIFS :</b>  |
| Proposer une approche de la géographie culturelle, de ses concepts et de ses méthodes, en s'appuyant sur des exemples précis.   |
| <b>DESCRIPTIF OU CONTENU DE L'EC :</b>  |
| Concepts et courants de la géographie culturelle. Prise en compte des éléments de culture dans l'organisation et la production spatiales et territoriales des sociétés. Etudes de cas, notamment dans l'aire Pacifique/Océanie. |
| <b>TYPE D'ENSEIGNEMENT :</b>  |
| Cours magistraux (18h) et TD (4h)   |





|   |                                |
|---|--------------------------------|
| INTITULE DE L'EC  | <b>Histoire du Pacifique 1</b> |
| CODE EC   | 22_0122                        |
| ENSEIGNANT  | Dominique Barbe                |
| <b>OBJECTIFS :</b>  |                                |
| Comprendre et analyser de situations différentes pour les globaliser<br>Appréhender les différents sens de l'histoire à partir de l'histoire d'un espace composite.   |                                |
| <b>DESCRIPTIF OU CONTENU DE L'EC :</b>  |                                |
| L'histoire du Pacifique (Océanie et riverains) sera envisagée dans sa globalité depuis les origines jusqu'aux années 2000. On insistera sur les interrelations dans cet espace et de cet espace avec d'autres mondes. |                                |
| <b>TYPE D'ENSEIGNEMENT :</b>  |                                |
| CM-16 heures ; TD - 8 heures  |                                |

|                  |                                |
|------------------|--------------------------------|
| INTITULE DE L'EC | <b>Géographie du Pacifique</b> |
| CODE EC          | 23_0160                        |
| ENSEIGNANT       | Pascal Dumas                   |

|   |  |
|---|--|
| <b>OBJECTIFS :</b>  |  |
| Etudier les principales caractéristiques géographiques de l'aire Pacifique/Océanie  |  |
| <b>DESCRIPTIF OU CONTENU DE L'EC :</b>  |  |
| Les ensembles régionaux de l'Océanie et du Pacifique ; question de la délimitation de sous-ensembles régionaux ; la démographie ; les dynamiques spatiales ; études de cas. |  |
| <b>TYPE D'ENSEIGNEMENT :</b>  |  |
| Cours magistraux (14h) et TD (8h)   |  |



|   |                                    |
|---|------------------------------------|
| INTITULE DE L'EC  | <b>Histoire de la colonisation</b> |
| CODE EC   | 22_0129                            |
| ENSEIGNANTS   | Dominique BARBE & Gwénael Murphy   |
| OBJECTIFS :   |                                    |
| Comprendre les évolutions longues et les enjeux contemporains de l'histoire et de l'héritage colonial.  |                                    |
| DESCRIPTIF OU CONTENU DE L'EC :   |                                    |
| Formation et fonctionnement des empires coloniaux, les décolonisations, les sociétés coloniales de l'Antiquité à aujourd'hui, la France et la colonisation. |                                    |
| TYPE D'ENSEIGNEMENT :   |                                    |
| CM_32 heures ; TD-16 heures   |                                    |

|                  |  |
|------------------|--|
| INTITULE DE L'EC | <b>Géographie générale et régionale de la France</b> |
| CODE EC          | 23_0161  |
| ENSEIGNANT       | Vincent Clément                                      |

|   |  |
|---|--|
| OBJECTIFS :   |  |
| Approfondir les connaissances de la géographie de la France.  |  |
| DESCRIPTIF OU CONTENU DE L'EC :   |  |
| Genèse et organisation de l'espace français. La France des villes et les dynamiques urbaines. Ruralité, espaces ruraux et agricultures ; centres et périphéries ; les mobilités ; la France des régions et les découpages régionaux ; la France en Europe et dans le monde. |  |
| TYPE D'ENSEIGNEMENT :   |  |
| Cours magistraux (22h) et TD (20h)  |  |



|                  |  |
|------------------|--|
| INTITULE DE L'EC | <b>Géographie de l'Océanie insulaire</b> |
| CODE EC          | 23_0162                                  |
| ENSEIGNANT       | Gilles Pestana & Marc Soulé              |

|   |
|---|
| <b>OBJECTIFS :</b>  |
| Comprendre les spécificités socio-spatiales des insularités océaniques et de l'Océanie. Aborder plusieurs enjeux géopolitiques, économiques, sociétaux et environnementaux des îles du Pacifique (hors Australie et Nouvelle-Zélande, pays traités par ailleurs). |
| <b>DESCRIPTIF OU CONTENU DE L'EC :</b>  |
| L'Océanie aux différentes échelles et ses représentations. Aperçu des dynamiques géopolitiques, sociétales, économiques et environnementales. Etudes de cas.  |
| <b>TYPE D'ENSEIGNEMENT :</b>  |
| Cours magistraux (20h) et TD (14h)  |

|                  |   |
|------------------|---|
| INTITULE DE L'EC | <b>Géographie des milieux 2 (Typologie des milieux)</b> |
| CODE EC          | 23_0185   |
| ENSEIGNANT       | Jean-Marie Fotsing                                      |

|  |
|--|
| <b>OBJECTIFS :</b>   |
| Proposer une typologie de milieux physiques dans le monde et analyser leurs principales caractéristiques.                                    |
| <b>DESCRIPTIF OU CONTENU DE L'EC :</b>   |
| Critères climatiques et biogéographiques du découpage des milieux. Les grands types de milieux dans le monde, froids, tempérés et tropicaux. |
| <b>TYPE D'ENSEIGNEMENT :</b>   |
| Cours magistraux (28h) et TD (18h)   |



|                  |  |
|------------------|--|
| INTITULE DE L'EC | <b>Géographie du développement durable</b> |
| CODE EC          | 23_0186                                    |
| ENSEIGNANT       | Vincent Clément                            |

|   |
|---|
| <b>OBJECTIFS :</b>  |
| Aborder les défis théoriques et pratiques du développement durable en géographie.   |
| <b>DESCRIPTIF OU CONTENU DE L'EC :</b>  |
| Le développement durable : une des grandes causes mondiales du XXI <sup>e</sup> siècle. Discussion sur la pertinence et les filiations de ce concept en géographie. Analyse des politiques et pratiques du développement durable. Emergence des nouveaux territoires de la durabilité. Exemple de la ville durable. |
| <b>TYPE D'ENSEIGNEMENT :</b>  |
| Cours magistraux (18h) et TD (12h)  |

|                  |                     |
|------------------|---------------------|
| INTITULE DE L'EC | <b>Géomatique 2</b> |
| CODE EC          | 23_0187             |
| ENSEIGNANT       | Pascal Dumas        |

|  |
|--|
| <b>OBJECTIFS :</b>   |
| Téledétection et Système d'Information Géographique (SIG)  |
| <b>DESCRIPTIF OU CONTENU DE L'EC :</b>   |
| Introduction aux concepts fondamentaux de la télédétection. Mise en pratique et traitement d'images satellites avec le logiciel ENVI. Perfectionnement de l'outil SIG pour l'analyse spatiale. |
| <b>TYPE D'ENSEIGNEMENT :</b>   |
| Cours magistraux (14h) et TD (18h)   |



|                  |  |
|------------------|--|
| INTITULE DE L'EC | <b>Géographie de l'Australie et de la Nouvelle Zélande</b> |
| CODE EC          | 23_0170  |
| ENSEIGNANT       | Gilles Pestana, Pascal Dumas                               |

|   |
|---|
| <b>OBJECTIFS :</b>  |
| Analyser les particularités géographiques et les dynamiques spatiales de l'Australie et de la Nouvelle-Zélande.   |
| <b>DESCRIPTIF OU CONTENU DE L'EC :</b>  |
| Rapports territoires et société en Australie et en Nouvelle-Zélande. Milieux naturels et anthropisés. Espaces ruraux et urbains. Politiques d'aménagement et de développement. Echanges. Géopolitiques. |
| <b>TYPE D'ENSEIGNEMENT :</b>  |
| Cours magistraux (24h) et TD (12h)  |

|                  |                                      |
|------------------|--------------------------------------|
| INTITULE DE L'EC | <b>Villes et urbanité en Océanie</b> |
| CODE EC          | 23_0170                              |
| ENSEIGNANT       | Olivier Hoffer                       |

|  |
|--|
| <b>OBJECTIFS :</b>   |
| Approcher les spécificités et les expressions plus conformes de l'urbanité et des problématiques de l'urbanisme en Océanie.                            |
| <b>DESCRIPTIF OU CONTENU DE L'EC :</b>   |
| Aménagement et urbanité dans les espaces urbains de la région. Gouvernance des territoires des urbains et urbanisme. Monographies de villes d'Océanie. |
| <b>TYPE D'ENSEIGNEMENT :</b>   |
| Cours magistraux (16h) et TD (8h)  |



|                  |                                  |
|------------------|----------------------------------|
| INTITULE DE L'EC | <b>Géographie des outre-mers</b> |
| CODE EC          | 23_0172                          |
| ENSEIGNANT       | Vincent Clément                  |

|  |
|--|
| <b>OBJECTIFS :</b>   |
| Etudier l'unité et la diversité des outre-mers français.   |
| <b>DESCRIPTIF OU CONTENU DE L'EC :</b>   |
| Points communs et particularités de la géographie des outre-mers français (hors Nouvelle-Calédonie) ; économie et développement des outre-mers ; différenciations spatiales dans les outre-mers. |
| <b>TYPE D'ENSEIGNEMENT :</b>   |
| Cours magistraux (20h) et TD (12h)   |

|                  |   |
|------------------|---|
| INTITULE DE L'EC | <b>Pratique du terrain et méthodes qualitatives en géographie</b> |
| CODE EC          | 23_0173   |
| ENSEIGNANT       | Pascal Dumas  |

|  |
|--|
| <b>OBJECTIFS :</b>   |
| Initiation au travail de terrain en géographie.  |
| <b>DESCRIPTIF OU CONTENU DE L'EC :</b>   |
| La notion de terrain en géographie ; méthodes et pratiques du travail de terrain ; méthodes qualitatives en géographie (sources, enquêtes, statuts épistémologiques, restitution des résultats, etc.). |
| <b>TYPE D'ENSEIGNEMENT :</b>   |
| Cours magistraux (6h) et TD (10h)  |



|                  |                                  |
|------------------|----------------------------------|
| INTITULE DE L'EC | <b>Géographie et aménagement</b> |
| CODE EC          | 23_0174                          |
| ENSEIGNANT       | Gilles Pestana                   |

|  |
|--|
| <b>OBJECTIFS :</b>   |
| Comprendre les principaux champs de l'aménagement des territoires aux différentes échelles. S'initier à des études d'aménagement et de développement urbain. Connaître les principales institutions et dispositifs en charge de l'aménagement en France comme en Nouvelle-Calédonie. |
| <b>DESCRIPTIF OU CONTENU DE L'EC :</b>   |
| Définition et contours de l'aménagement. Principales étapes, principes et dispositifs de la politique nationale d'aménagement du territoire. Perspectives pour la Nouvelle-Calédonie. Travaux sur une ou plusieurs études de cas.  |
| <b>TYPE D'ENSEIGNEMENT :</b>   |
| Cours magistraux (12h) et TD (12h)   |

|                  |                              |
|------------------|------------------------------|
| INTITULE DE L'EC | <b>Les milieux tropicaux</b> |
| CODE EC          | 23_0175                      |
| ENSEIGNANT       | Jean-Marie Fotsing           |

|  |
|--|
| <b>OBJECTIFS :</b>   |
| Approfondir les connaissances sur les milieux tropicaux et leur gestion.   |
| <b>DESCRIPTIF OU CONTENU DE L'EC :</b>   |
| Spécificités et diversités des milieux tropicaux ; fonctionnement et dynamiques des milieux tropicaux ; gestion et préservation des milieux tropicaux. |
| <b>TYPE D'ENSEIGNEMENT :</b>   |
| Cours magistraux (18h) et TD (10h)   |



|                  |                     |
|------------------|---------------------|
| INTITULE DE L'EC | <b>Géomatique 3</b> |
| CODE EC          | 23_0176             |
| ENSEIGNANT       | Pascal Dumas        |

|  |
|--|
| <b>OBJECTIFS :</b>   |
| Perfectionnement à la géomatique (Système d'Information Géographique, SIG).                              |
| <b>DESCRIPTIF OU CONTENU DE L'EC :</b>   |
| Prise en main du logiciel SIG ARCGIS (ESRI) : visualisation, gestion, analyse de la donnée géolocalisée. |
| <b>TYPE D'ENSEIGNEMENT :</b>   |
| Cours magistraux (14h) et TD (32h)   |

|                  |                                  |
|------------------|----------------------------------|
| INTITULE DE L'EC | <b>Le traitement des données</b> |
| CODE EC          | 23_0177                          |
| ENSEIGNANT       | Pascal Dumas                     |

|  |
|--|
| <b>OBJECTIFS :</b>   |
| Recueillir et traiter des données statistiques en géographie.  |
| <b>DESCRIPTIF OU CONTENU DE L'EC :</b>   |
| Approche quantitative en géographie ; approfondissement du traitement des données en géographie (enquêtes, statistiques...) ; restitution des résultats. |
| <b>TYPE D'ENSEIGNEMENT :</b>   |
| Cours magistraux (6h) et TD (10h)  |





## LES ENSEIGNEMENTS TRANSVERSAUX

SE REPORTER AU GUIDE DES EC TRANSVERSALES ([lien internet](#))

