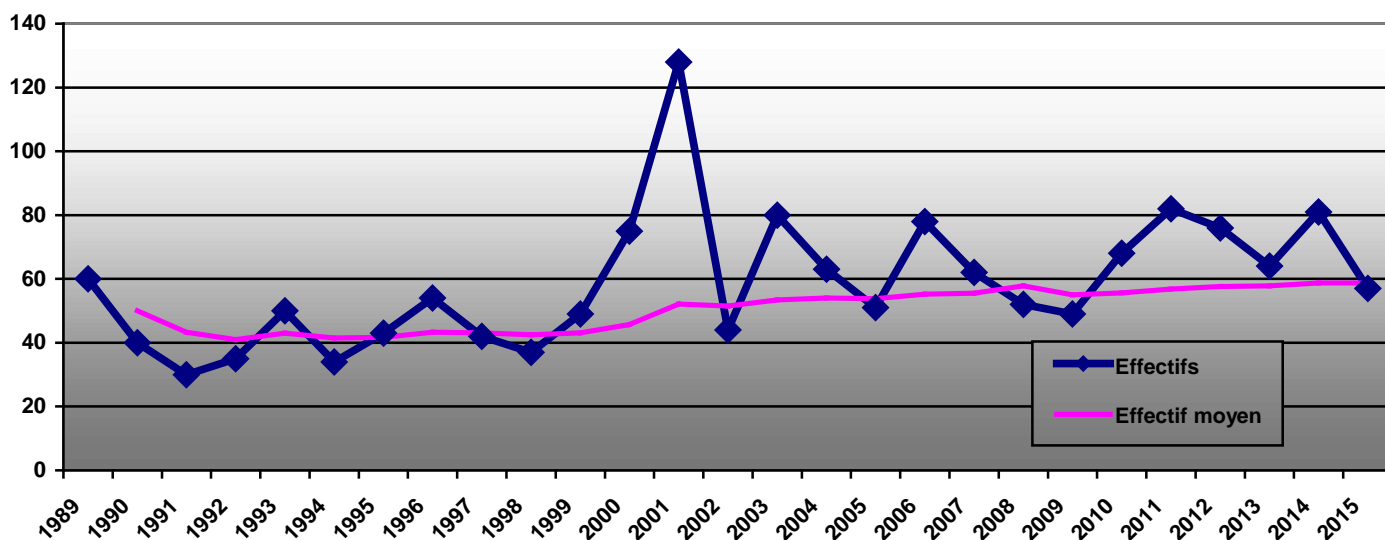


**LES PROGRAMMES «400 CADRES» ET «CADRES Avenir»
PRINCIPALES DONNEES STATISTIQUES
BILAN 1989-31 décembre 2015**

1. Effectifs concernés :

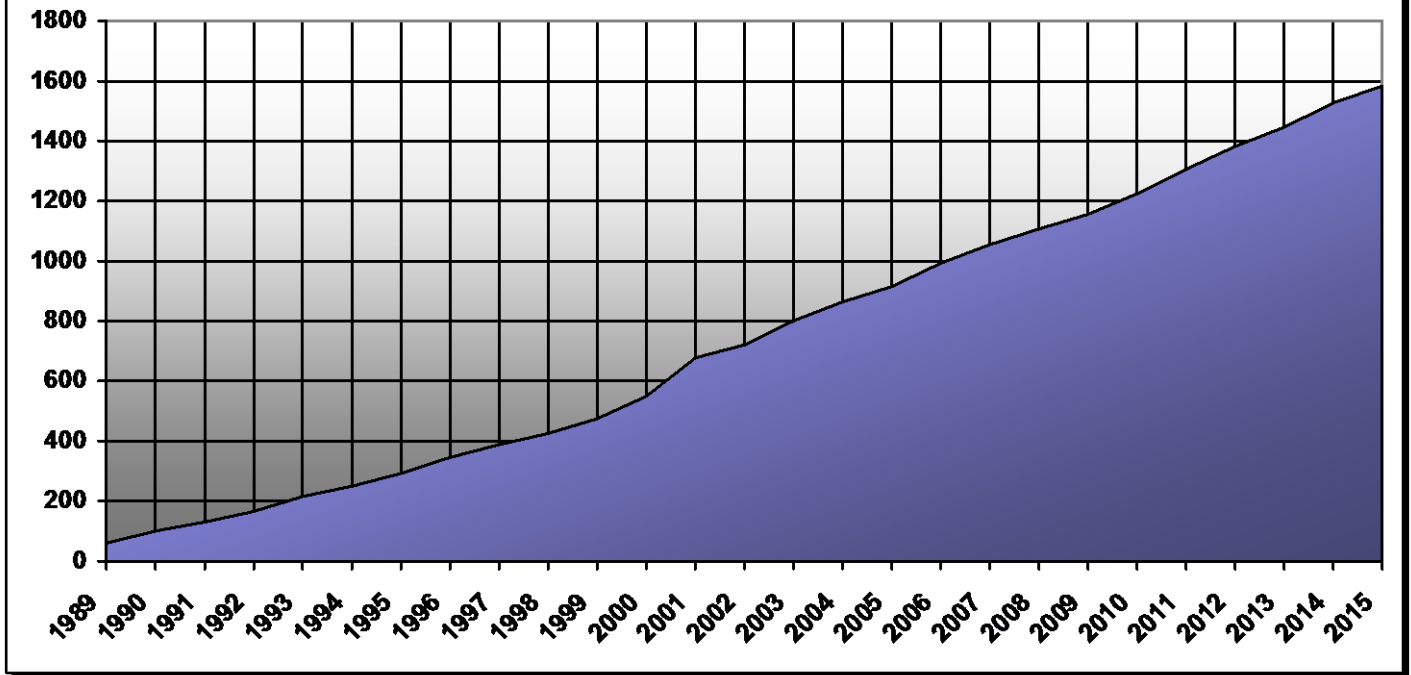
Depuis son origine jusqu'au 31 décembre 2015, 1 584 personnes ont bénéficié des programmes « 400 Cadres » et/ou « Cadres Avenir ». Certaines d'entre elles ont effectué plusieurs parcours et ont donc été stagiaires à 2 ou 3 reprises.

NOMBRE DE STAGIAIRES PAR PROMOTION



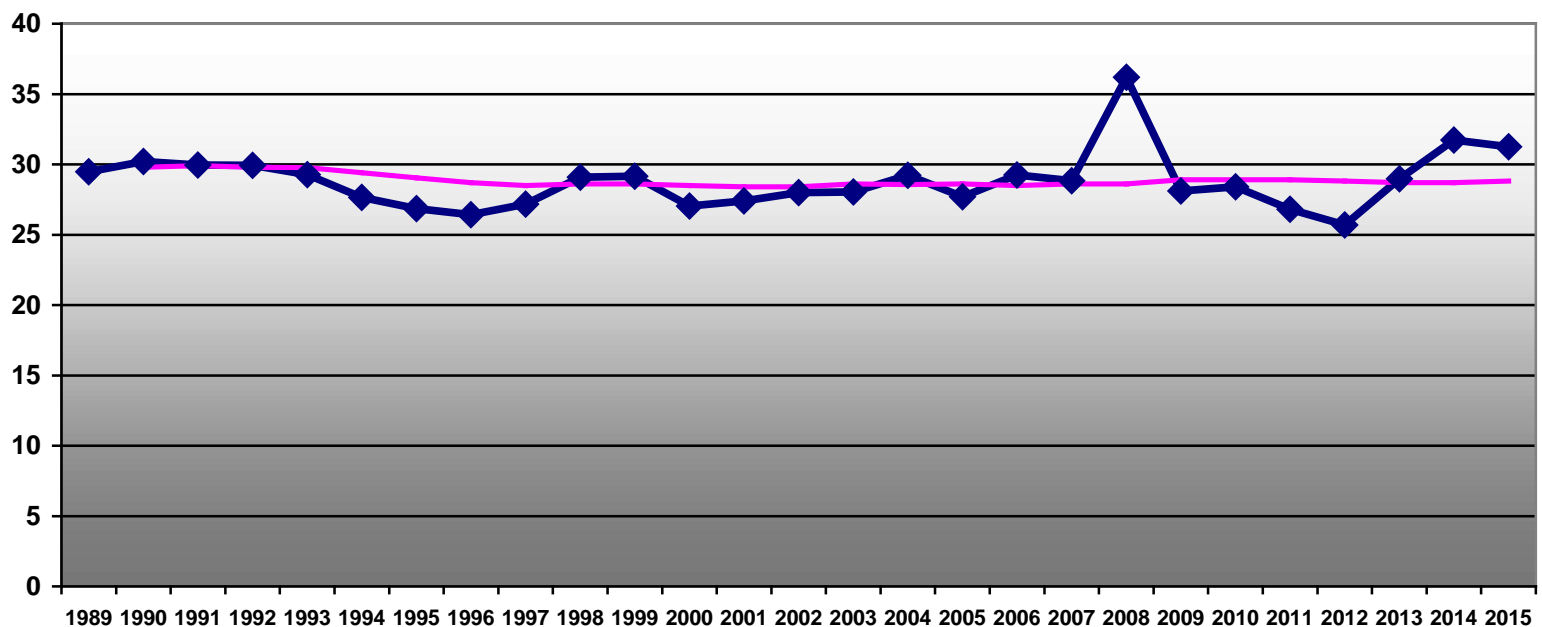
La promotion 2015 était composée de 57 personnes dont 51 en métropole et 6 en Nouvelle Calédonie. En 2015, l'effectif moyen était d'environ 58 stagiaires par an.

NOMBRE DE PARCOURS ENTAMES (CUMUL)

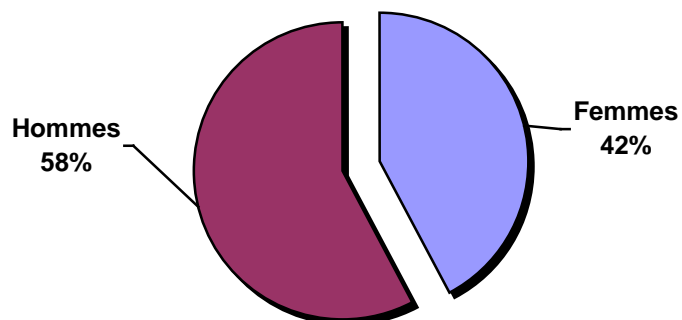


2. Profil : 2.1. Age

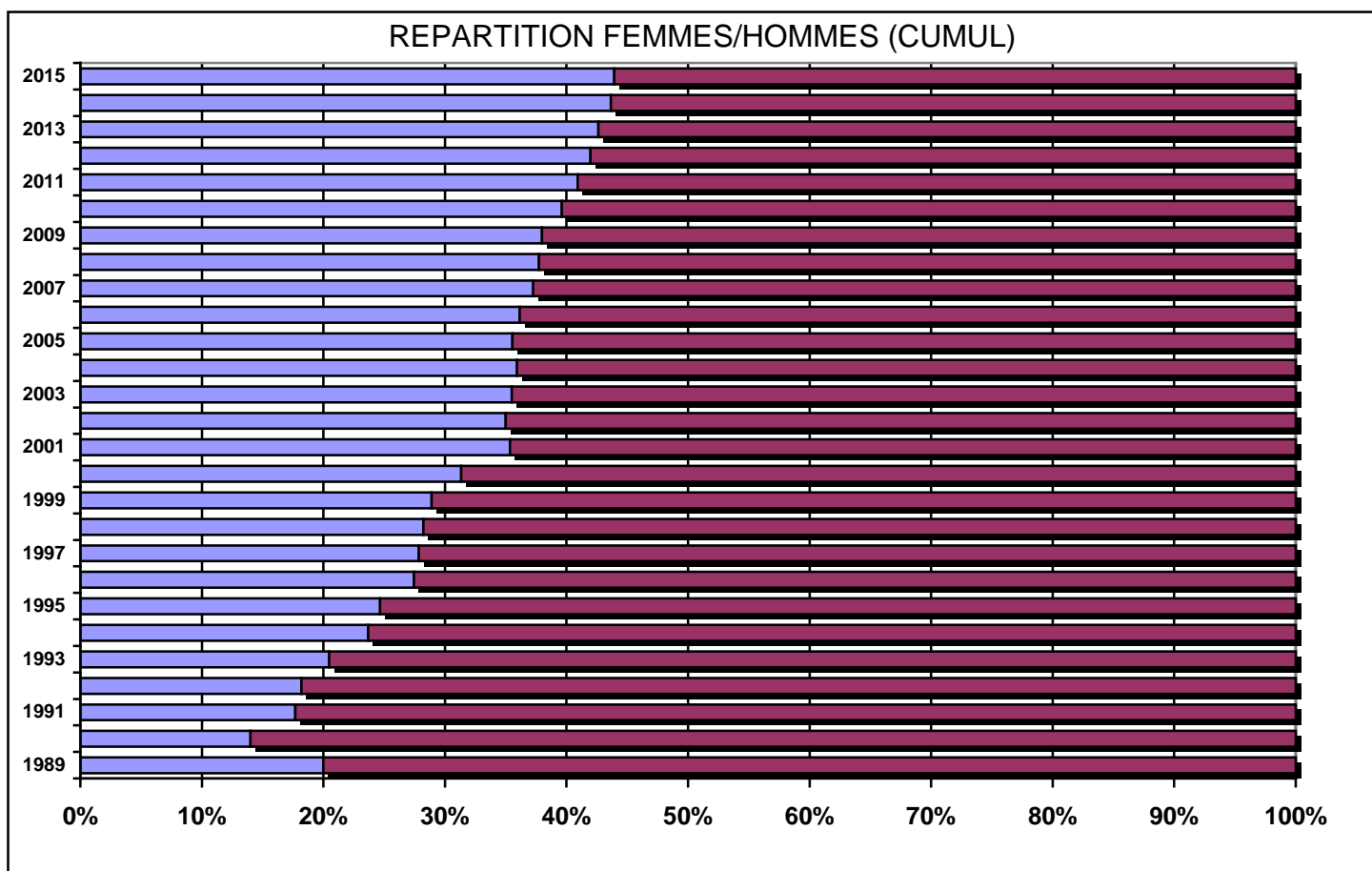
AGE MOYEN PAR PROMOTION



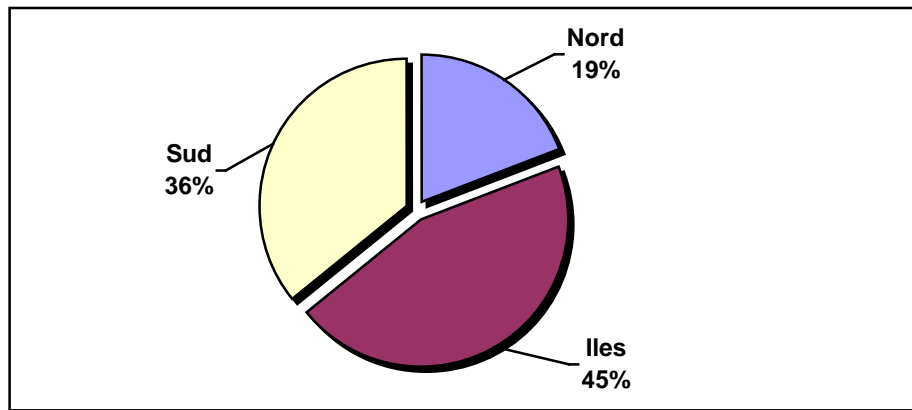
2.2. Sexe



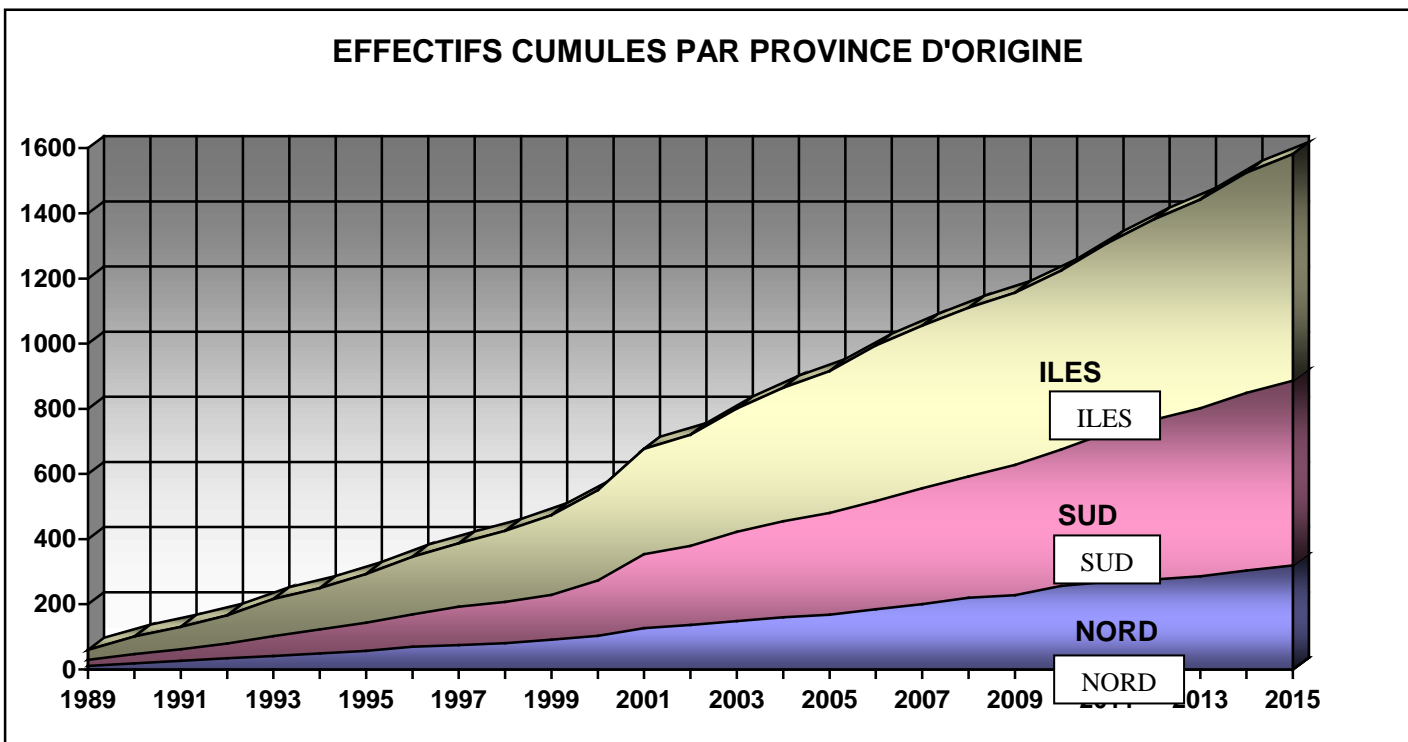
La féminisation du programme a progressé. Le taux est passé de 20% en 1989 à 42% en 2015. La proportion de femmes dans la promotion 2015 est de 51%.



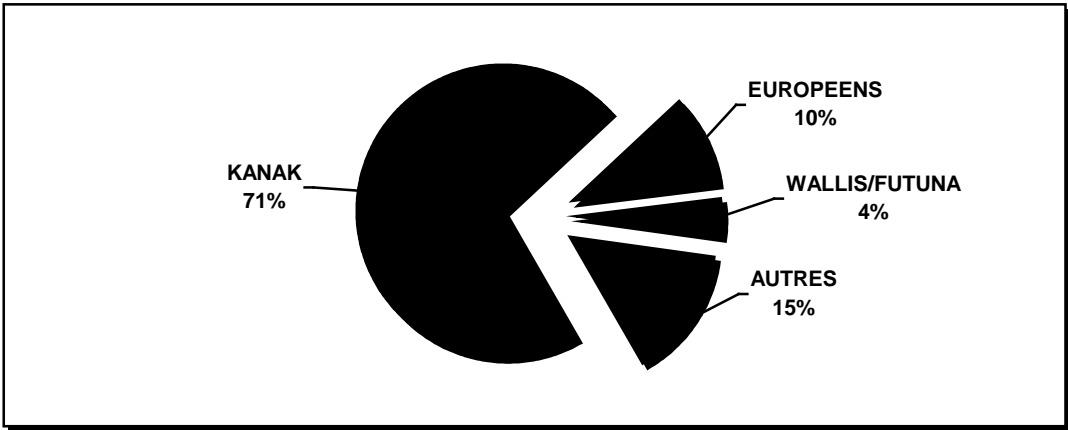
2.3. Origines provinciales



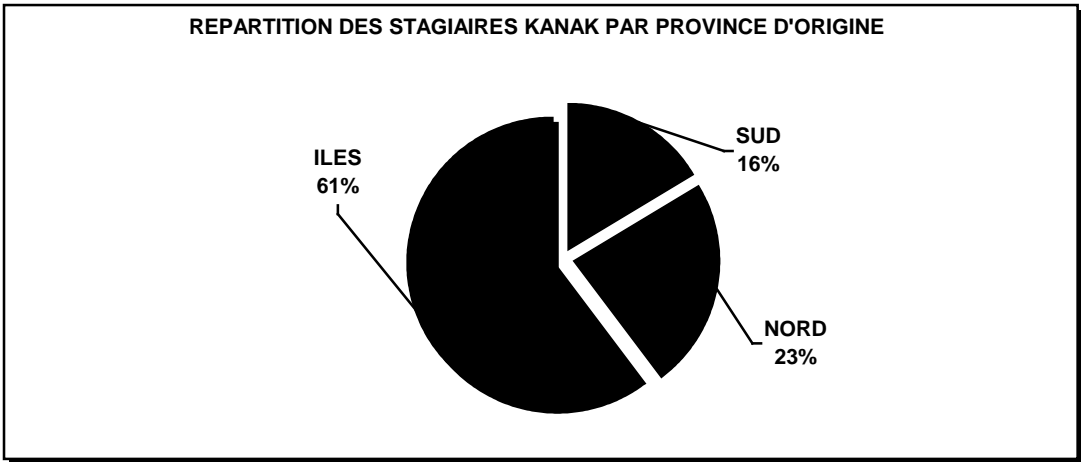
La répartition entre les stagiaires originaires des trois provinces est restée à peu près stable en proportion.



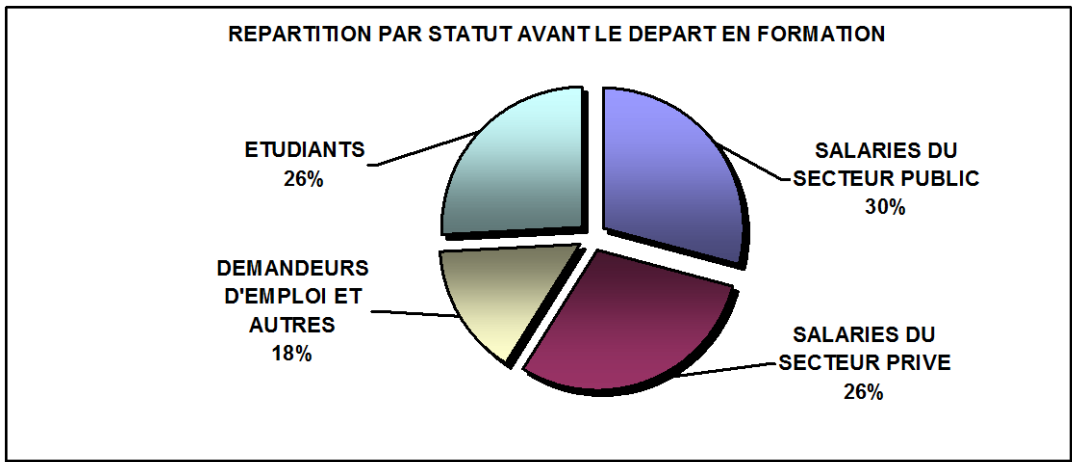
2.4. Origines déclarées



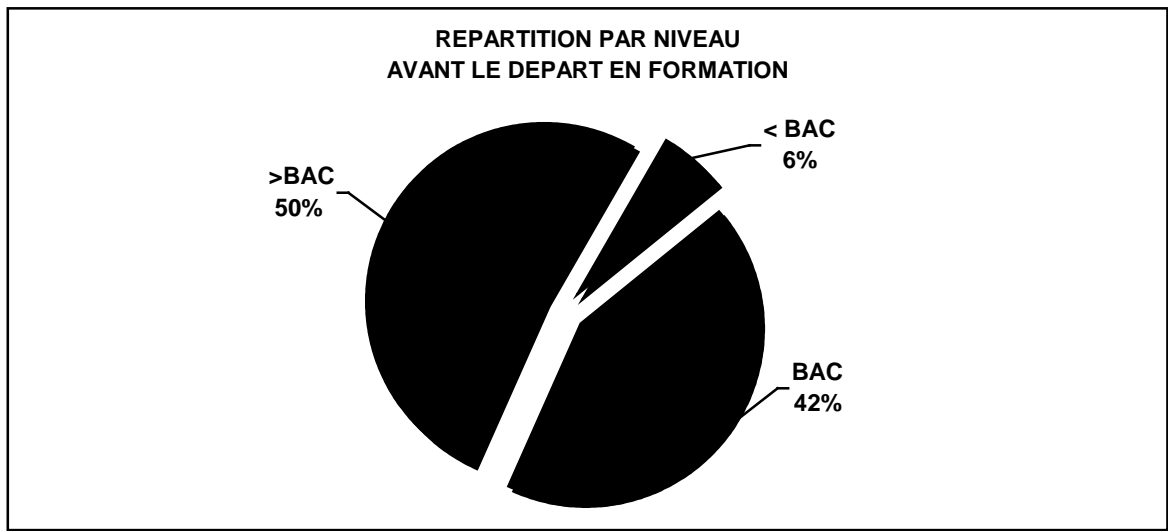
La proportion de stagiaires d'origine Kanak est à présent de 71% des stagiaires partis en formation depuis le début des programmes conformément aux objectifs fixés. Les personnes qui se déclarent métisses sont classées dans la rubrique « Autres ».



2.5. Statut d'origine



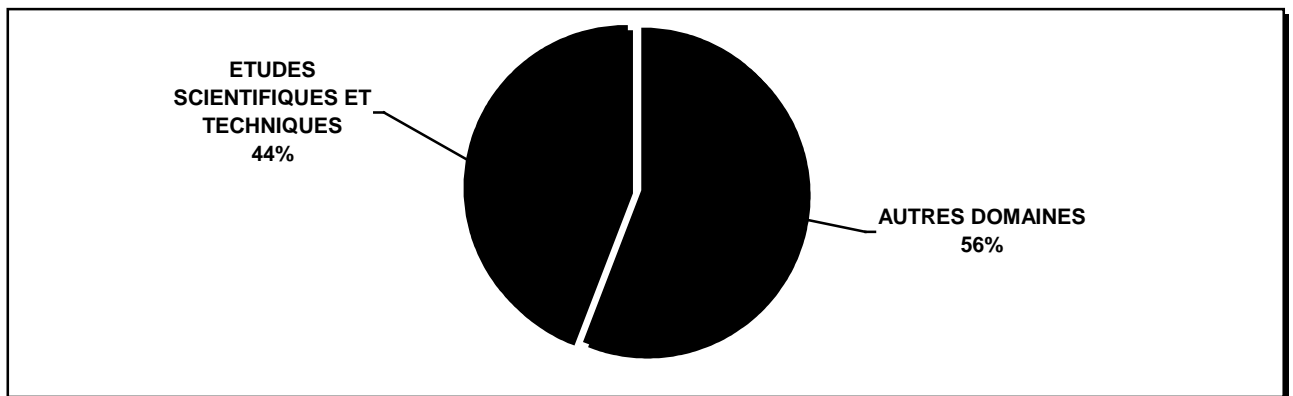
2.6. Niveau d'études initial



Nous constatons une augmentation de la part du niveau supérieur au BAC avant le départ en formation.

3. Etudes suivies

3.1. Domaine d'études fin 2015

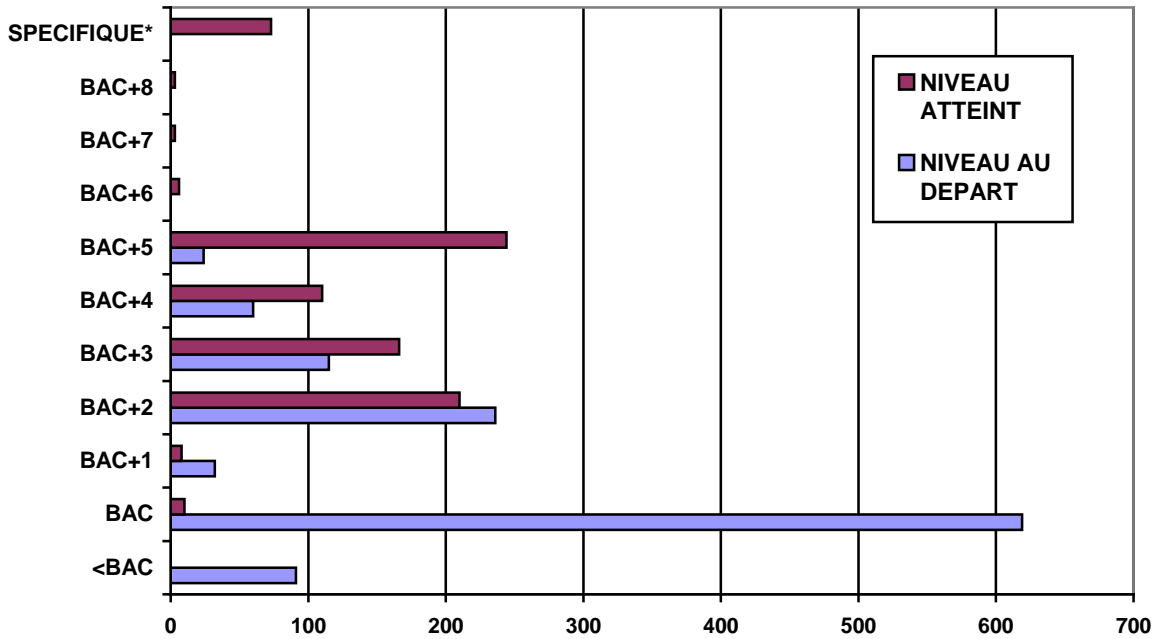


3.2. Niveau d'études effectuées fin 2015

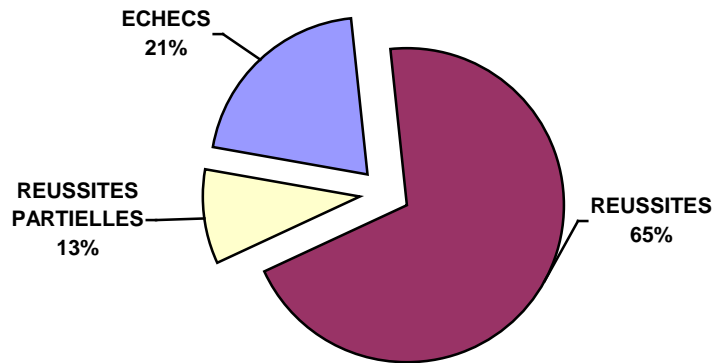
Ce schéma témoigne de la progression du niveau d'études d'où ce glissement qui s'est effectué du niveau Bac vers le niveau Bac + 2 et du niveau Bac + 2 vers le niveau Bac + 5.

(*) Formations ne relevant pas d'un grade universitaire.

**NIVEAUX DE DEPART ET NIVEAUX ATTEINTS PAR LES STAGIAIRES
AYANT VALIDE LEUR FORMATION**



3.3. Résultats fin 2015



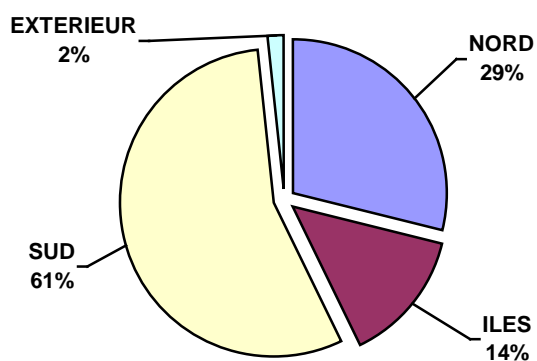
Par « réussite partielle », on entend un arrêt volontaire d'études avec un diplôme universitaire inférieur à l'objectif initialement fixé.

La mention « échecs », utilisée depuis l'origine dans le cas de non passage en année supérieure, comprend les stagiaires en redoublement et les abandons.

4. L'insertion professionnelle

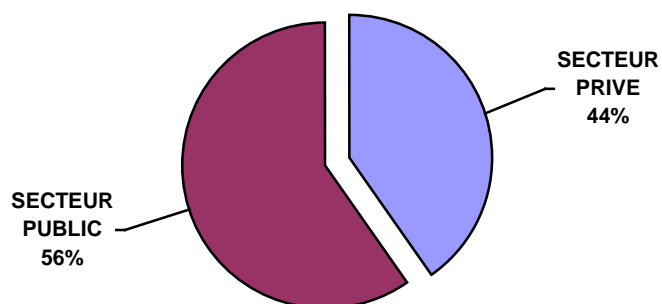
Les indications fournies ci-dessous se fondent sur les emplois occupés au retour de formation. Il ne s'agit donc pas d'un état établi à un même moment.

4.1. Lieu de travail

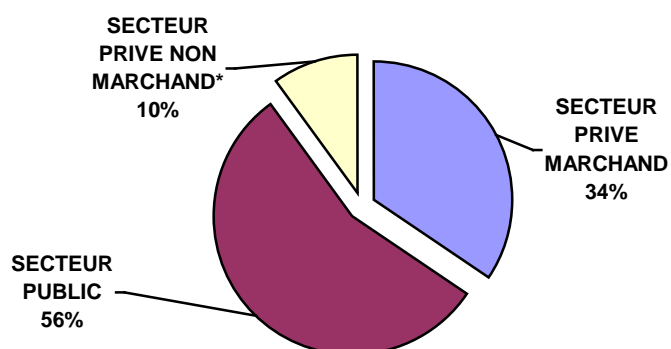


Comparé à la répartition de la population active occupée par province de résidence mesurée par le recensement de 2009 (sud : 82% - nord : 14% - îles : 4%), on constate que les anciens stagiaires du programme ont participé positivement au rééquilibrage en faveur des provinces Nord et Iles.

4.2. Secteur privé – Secteur public



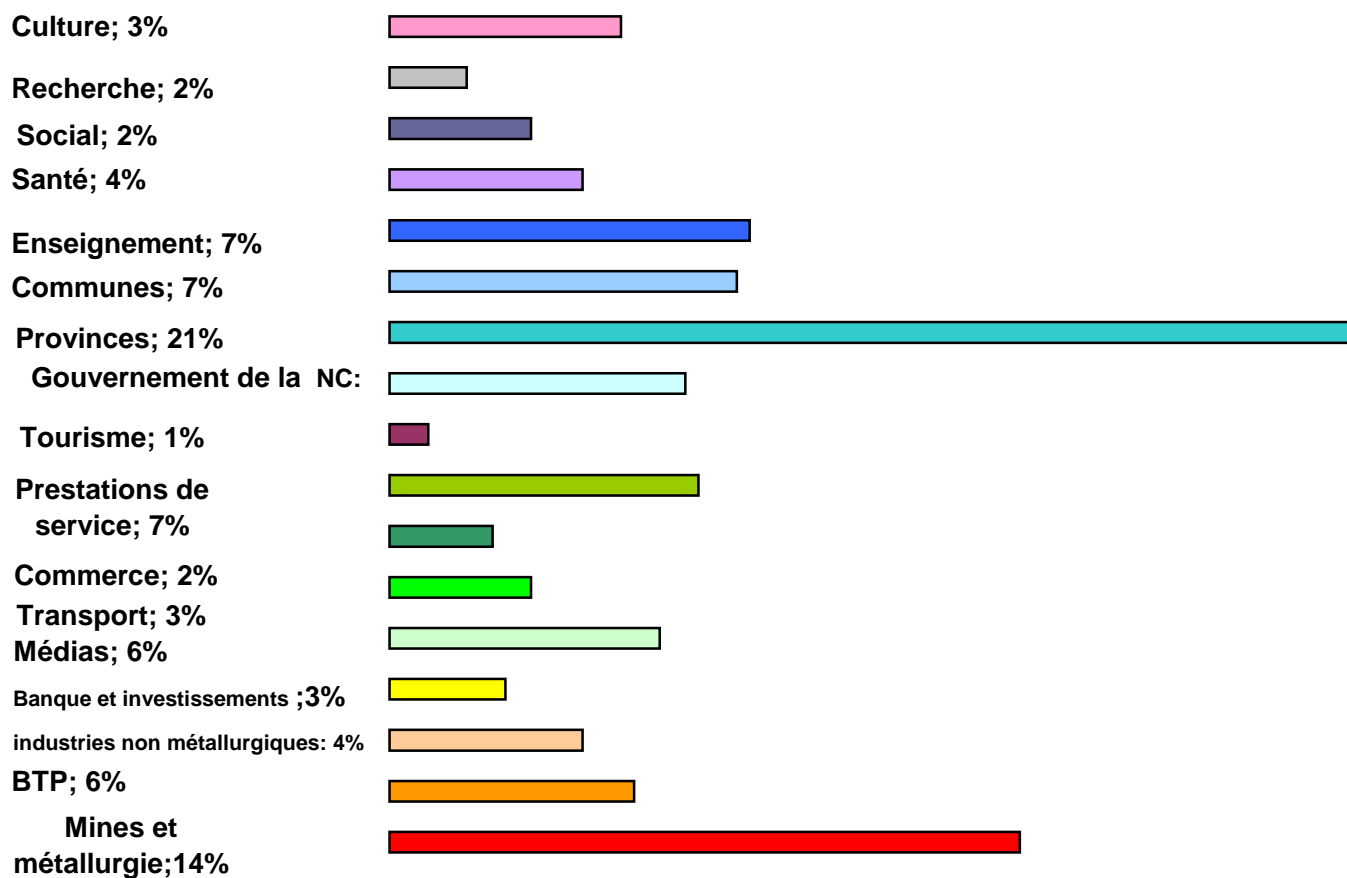
On constate toujours un déséquilibre au profit du secteur public.



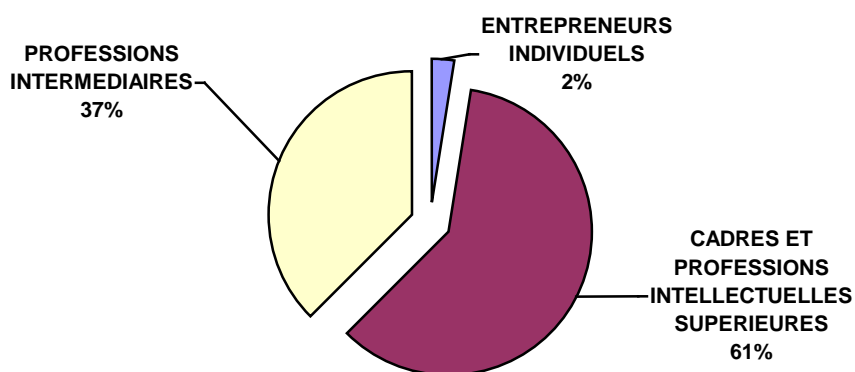
(*) Pour l'essentiel, il s'agit de l'enseignement privé.

4.3. Fonctions occupées

Répartition par activités



Fonctions occupées



Parmi les professions intermédiaires, figurent notamment les techniciens supérieurs et agents de maîtrise.