



COLLOQUE
**RÉÉQUILIBRAGE
DANS L'EMPLOI**

LE VENDREDI 19 AOÛT
À L'UNIVERSITÉ DE LA NOUVELLE-CALÉDONIE
GRAND AMPHI - 08H00 / 17H00

La question communautaire et l'accès à la formation

Les jeunes kanak plus diplômés que leur aînés

La population kanak selon le niveau de diplôme le plus élevé et l'âge entre 1989 et 2014

Population âgées de 25 à 29 ans								
Recensements	Sans diplôme qualifiant	%	CAP, BEP	%	Baccalauréat	%	Diplôme supérieur	%
1989	4 707	83,1	778	13,7	160	2,8	20	0,4
1996	5 057	70,7	1 703	23,8	314	4,4	83	1,2
2009	3 320	40,1	2 881	34,8	1 621	19,6	462	5,6
2014	2 865	33,0	3 011	34,7	2 117	24,4	683	7,9

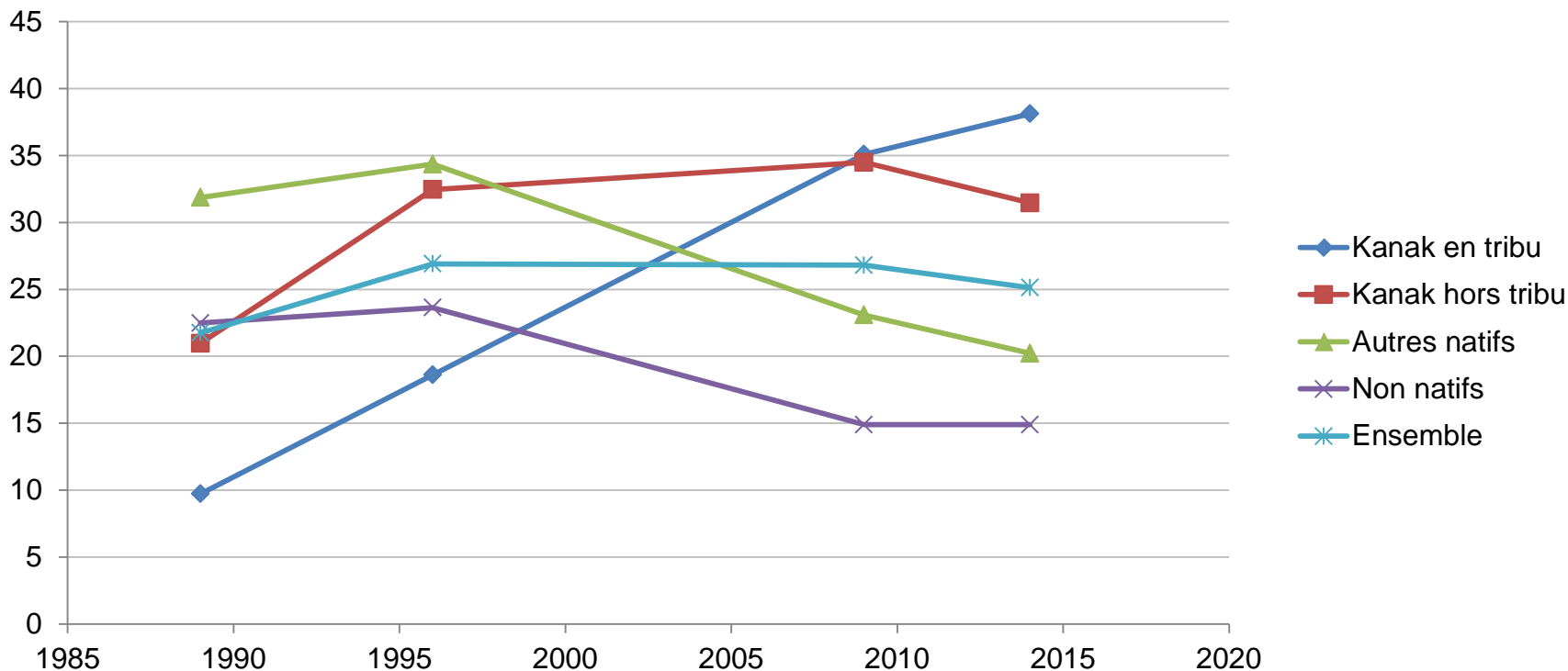
Source : Insee-Isee, recensements de la population

Population âgées de 15 à 64 ans								
Recensements	Sans diplôme qualifiant	%	CAP, BEP	%	Baccalauréat	%	Diplôme supérieur	%
1989	32 887	88,6	3 561	9,6	577	1,6	94	0,3
1996	35 772	80,4	7 052	15,9	1 247	2,8	395	0,9
2009	34 396	60,3	14 832	26,0	5 806	10,2	2 014	3,5
2014	33 612	53,0	17 753	28,0	8 986	14,2	3 126	4,9

Source : Insee-Isee, recensements de la population

Le rattrapage est particulièrement sensible pour la population kanak des 25-29 ans

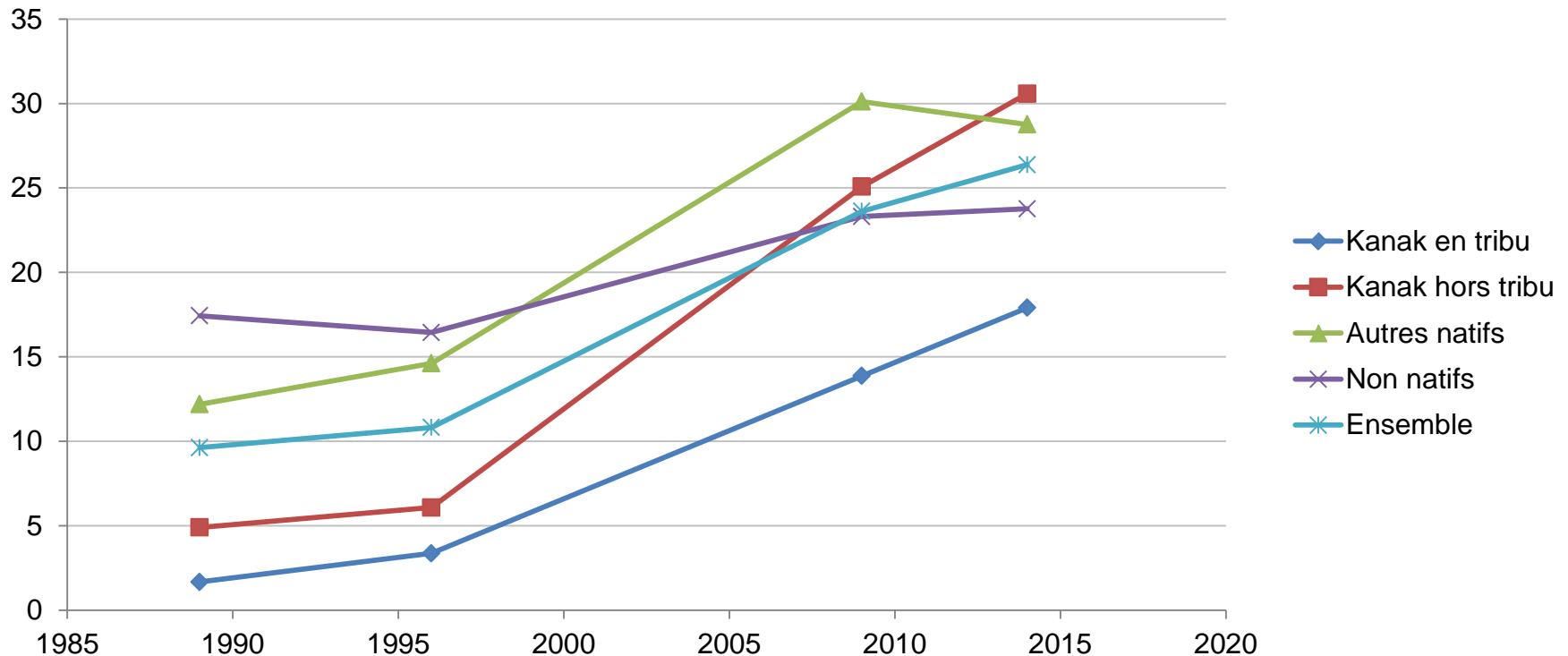
Part des individus âgés de 25 à 29 ans disposant d'un CAP ou BEP selon la communauté d'appartenance, le lieu de résidence et le lieu de naissance entre 1989 et 2014



Source : Insee-Isee, recensements de la population

Un jeune kanak sur trois a un baccalauréat comme plus haut diplôme

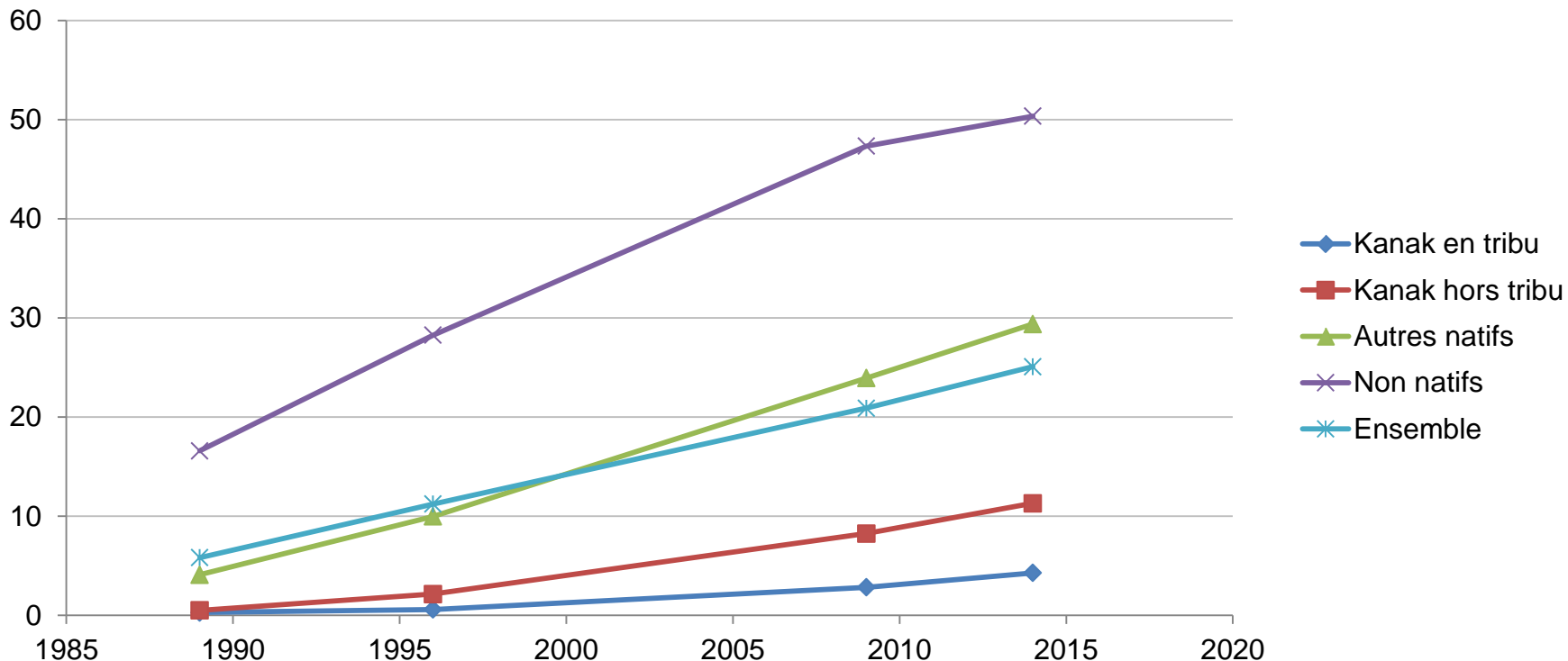
Part des individus âgés de 25 à 29 ans disposant d'un baccalauréat selon la communauté
d'appartenance, le lieu de résidence et le lieu de naissance entre 1989 et 2014



Source : Insee-Isee, recensements de la population

Les diplômés du supérieur sont plus nombreux

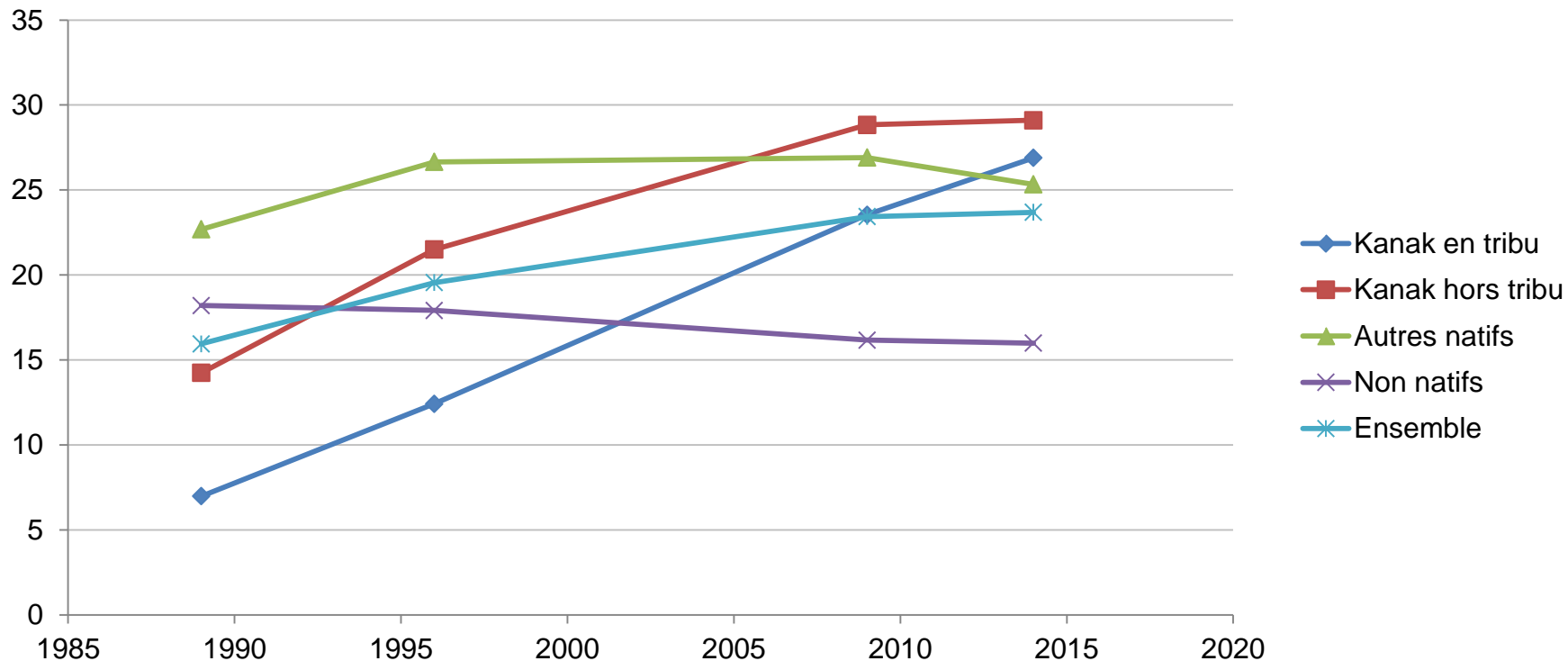
Part des individus âgés de 25 à 29 ans diplômés de l'enseignement supérieur selon la communauté d'appartenance, le lieu de résidence et le lieu de naissance entre 1989 et 2014



Source : Insee-Isee, recensements de la population

Dans l'ensemble de la population kanak, les niveaux de diplômes progressent

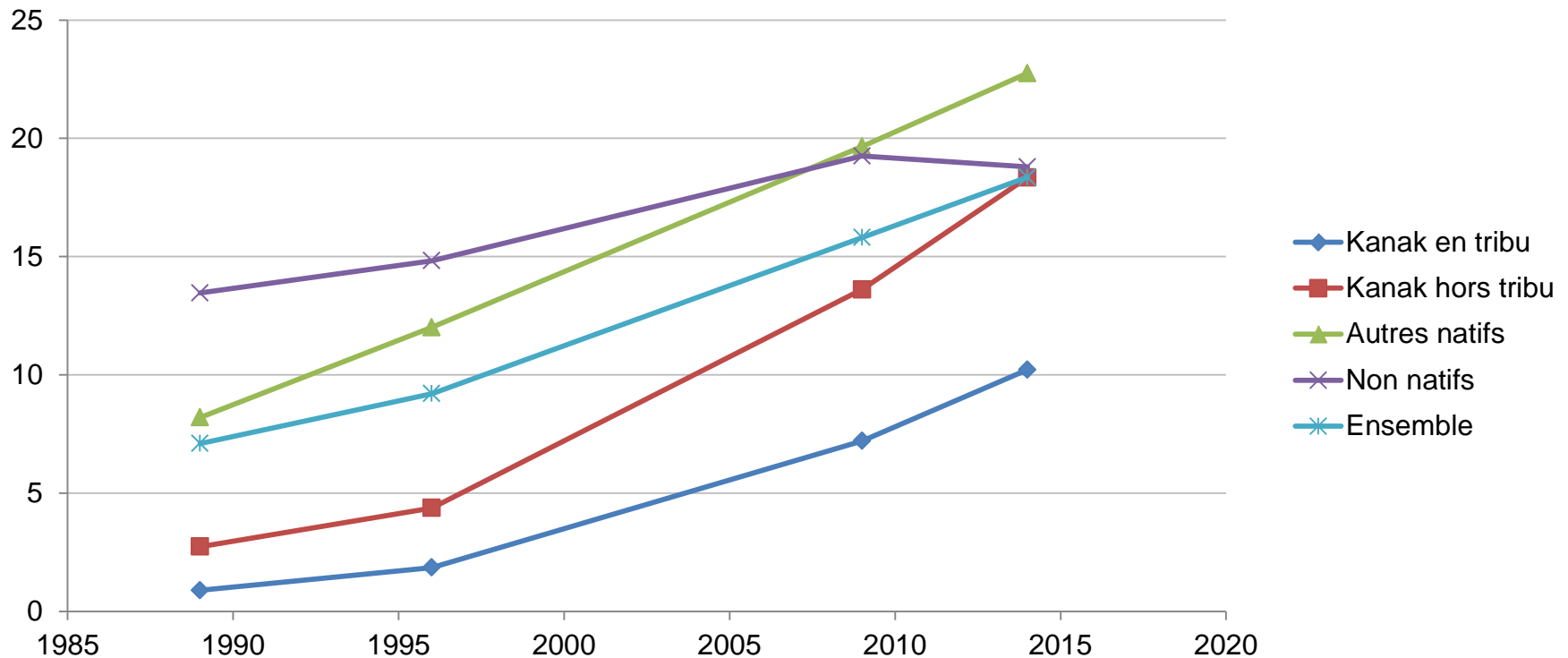
Part des individus âgés de 15 à 64 ans disposant d'un CAP ou BEP selon la communauté d'appartenance, le lieu de résidence et le lieu de naissance entre 1989 et 2014



Source : Insee-Isee, recensements de la population

Un calédonien sur cinq a comme plus haut diplôme le baccalauréat

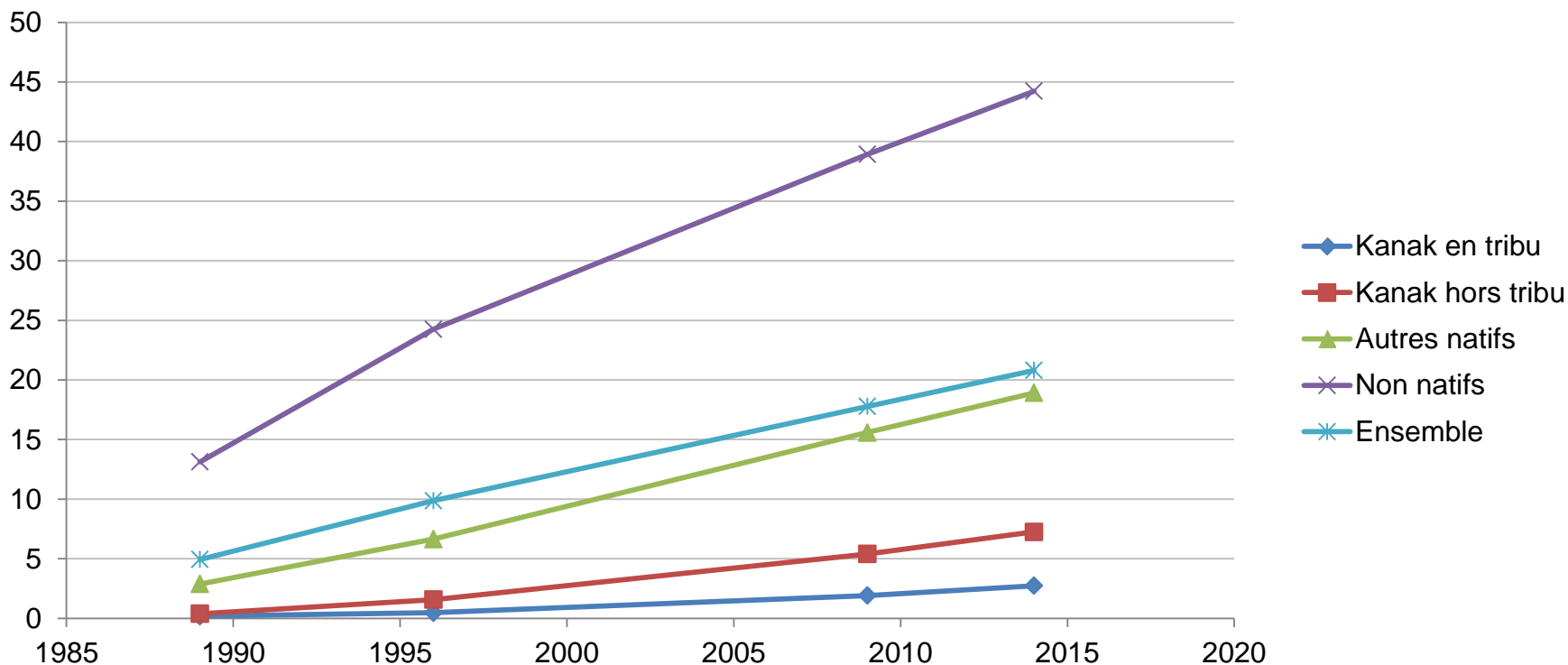
Part des individus âgés de 15 à 64 ans disposant d'un baccalauréat selon la communauté d'appartenance, le lieu de résidence et le lieu de naissance entre 1989 et 2014



Source : Insee-Isee, recensements de la population

La part des diplômés du supérieur augmente moins vite en population générale

Part des individus âgés de 15 à 64 ans diplômés de l'enseignement supérieur selon la communauté d'appartenance, le lieu de résidence et le lieu de naissance entre 1989 et 2014

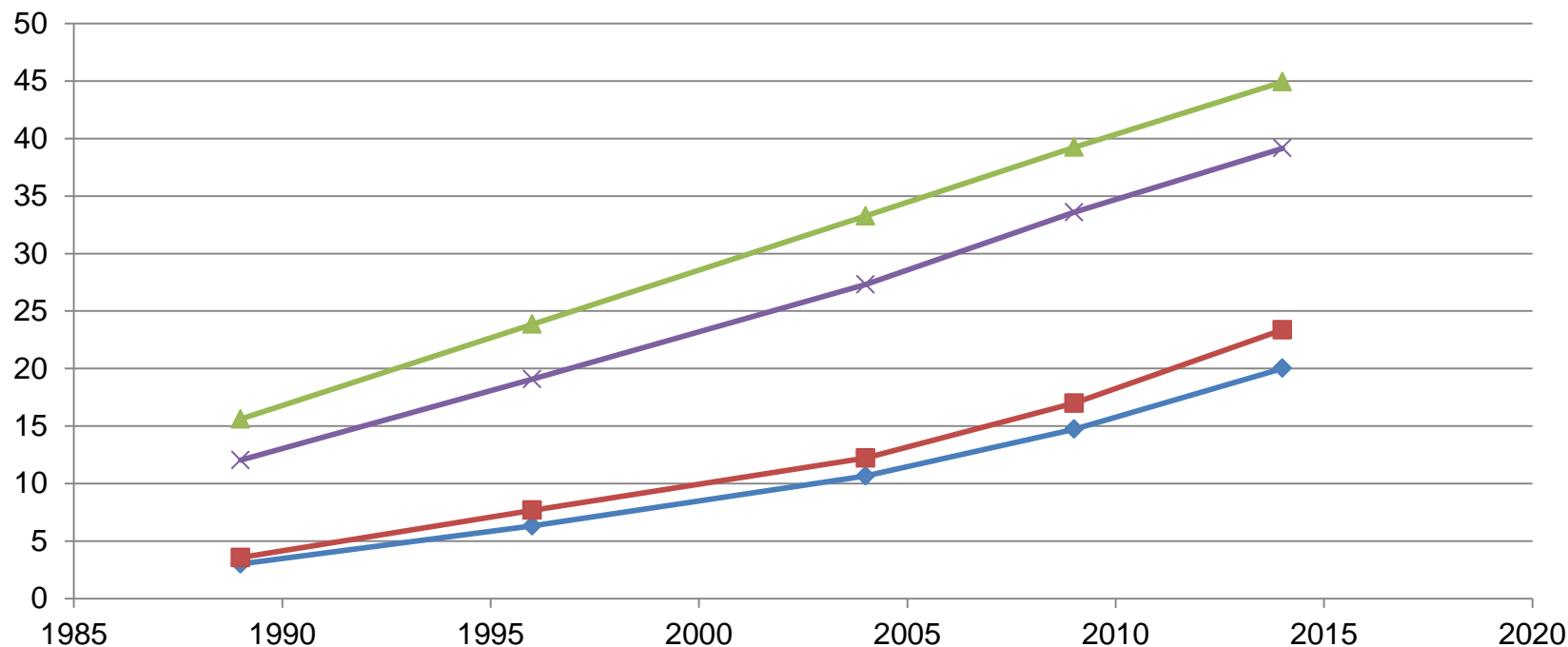


Source : Insee-Isee, recensements de la population

Des niveaux plus faibles dans le Nord et les Iles

Part des individus âgés de 15 à 64 ans ayant un diplôme égal ou supérieur au baccalauréat selon la province de résidence entre 1989 et 2014

—◆— îles Loyauté —■— Nord —▲— Sud —×— Nouvelle-Calédonie



Source : Insee-Isee, recensement de la population 2014

A l'Ouest, les bacheliers et diplômés du supérieur sont plus nombreux en 2014

